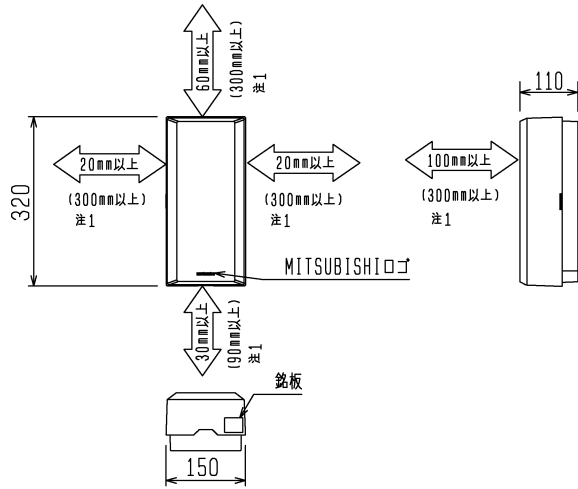


■外形図・据付所要スペース

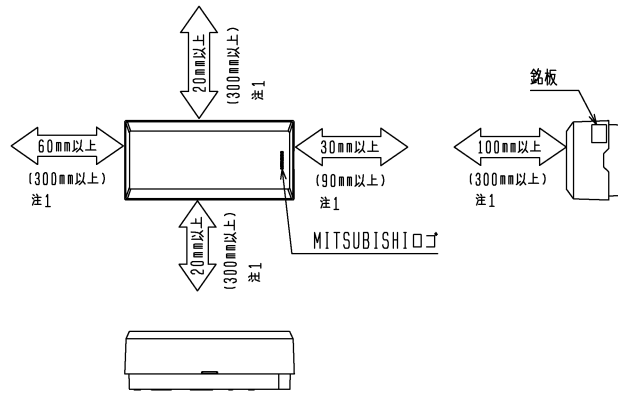
＜縦向き設置＞



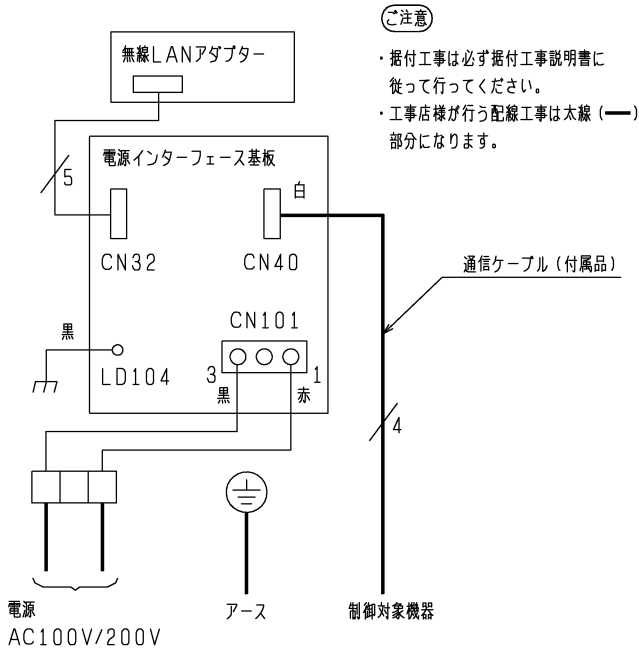
注1. () 寸法は周辺障害物が金属製品の場合。

＜横向き設置＞

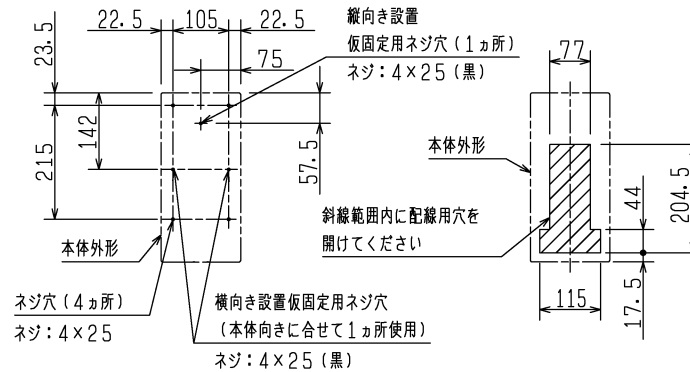
※他寸法は縦向き設置と同一



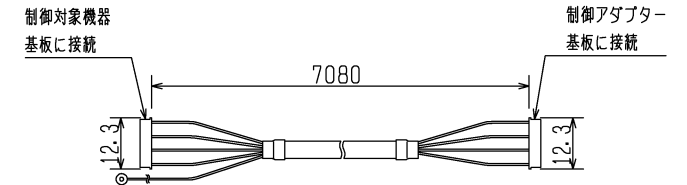
■結線図



■ネジ固定位置・配線用穴



■通信ケーブル (付属品)



※仕様は場合により変更することがあります。

仕様表	
電源	AC 100V/200V 50Hz/60Hz
消費電力	1W
使用環境	温度: 0~40℃ 湿度: 20~85%RH (結露なきこと) 屋内専用
外形寸法 (幅×奥行×高さ)	150×110×320mm
外装色	つや消し白
製品質量	2kg
適合電線	電源ケーブル VVFφ2.0mmまたはφ1.6mm 2芯 アース線 IVφ1.6mm または断面積 2mm ² 以上
無線部	伝送方式 IEEE 802.11b/g/n対応 (Wi-Fi 認証取得) 使用周波数 2.4GHz (1~13ch)
付属品	通信ケーブル 1本 7m 両端に専用コネクタ付き ネジ 4個 4×45 (本体固定用) 1個 4×25 黒 (本体仮固定用) 結束バンド 8本

■注意事項

- ・三菱HEMS以外には使用しないでください。
- ・三菱HEMS (情報収集ユニット) と無線通信が可能な位置に設置してください。

第3角図法	作成日付	形名	三菱HEMS用 制御アダプター P-HMO2WA	
	2013-10-10		整理番号	NB413025
三菱電機株式会社 中津川製作所			1/1	