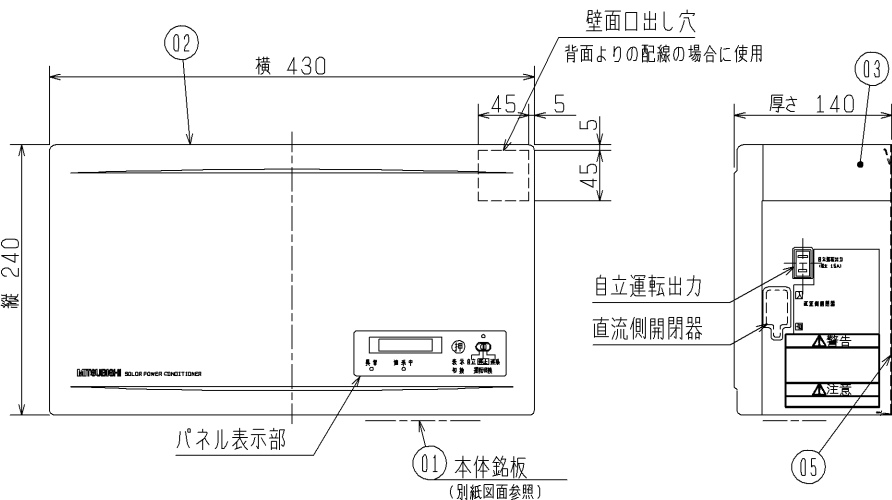
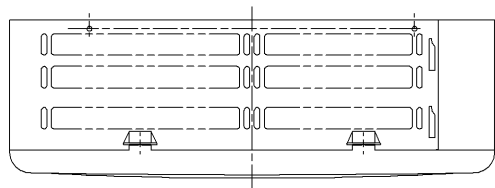
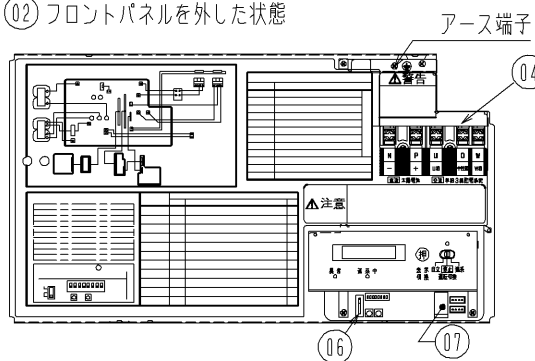


■ 外形図



■ ② フロントパネルを外した状態

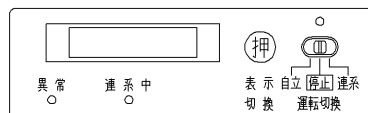


■ 仕様

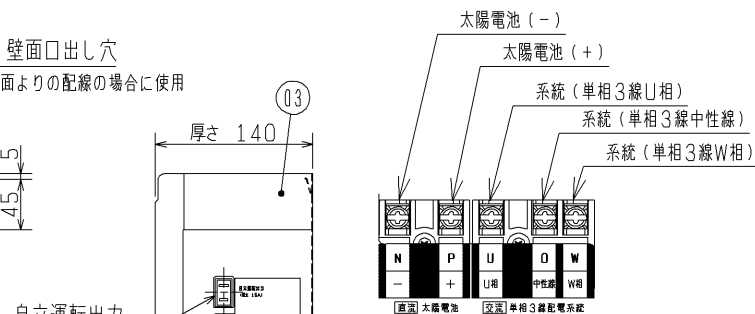
項目	定格値
入力電圧	DC236V
入力電圧範囲	DC115~350V
出力電圧、周波数(連系運転時)	AC202V、50-60Hz
出力電圧、周波数(自立運転時)	AC101V、50-60Hz
出力(連系運転時)	3.3kW
出力(自立運転時)	1.5kVA
電力変換効率*	94.5%
質量(本体のみ)	14kg

*JIS C 8961 で規定する連系運転時の定格負荷効率

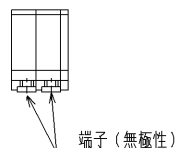
■ パネル表示部詳細図



■ ④ 端子台配線位置詳細図

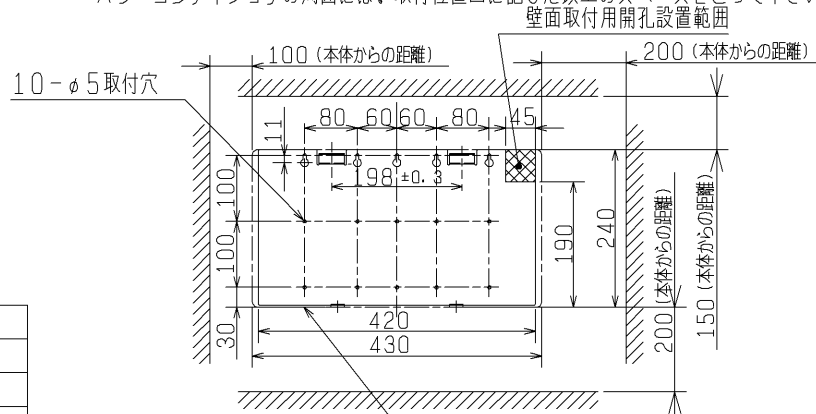


■ ⑦ パワーモニター端子詳細図



■ 取付位置図(室内側より見る)

パワーコンディショナの周囲には、取付位置図に記した以上のスペースをとって下さい。



パワーコンディショナ本体

品番	品名	材質	備考(色調等)
01	本体銘板		
02	フロントパネル	SPCC 0.8t	7.65Y7.6/0.7焼付塗装
03	ワイヤーカバー	SPCC 0.8t	7.65Y7.6/0.7焼付塗装
04	端子台		
05	取付板	SGCC 1.2t	
06	設定基板		
07	パワーモニター端子		
08	木ネジ3.5-32	6本	同梱部品 (図示なし)
09	M4ネジ	2本	
10	コード保護材	1個	
11	圧着端子CV5.5mm ² 用	6個	
12	圧着端子CV8mm ² 用	6個	
13	圧着端子キャップCV8mm ² 用	6個	
14	コードバンド	2個	
15	保護チューブ	2個	
16	取扱説明書	1冊	
17	取付工事説明書	1冊	
18	並列運転工事説明書	1冊	
19	竣工検査成績書	1冊	
20	定期検査点検表	1冊	
21	パワーコンディショナ出荷検査成績書	1冊	
22	機器保証書	1冊	
23	太陽光発電用ブレーカラベル	1枚	

■ 注記

1. 設置場所

- (1) 周囲温度が、最高40℃、最低0℃を越えない場所
- (2) 相対湿度が、30~90%の範囲で温度変化により結露しない場所
- (3) 過度の水蒸気、煙、じんあい、塩分、腐食性物質などが存在しない雰囲気の内
- (4) 標高1000m以下の場所
- (5) 換気の少ない狭い空間は避けること。
- (6) 2台以上設置する場合は、垂直方向に並べて設置しないこと。

2. パワーコンディショナの質量に耐えられる垂直壁面に取付けて下さい。

3. アース工事を必ず行って下さい。

4. 据え付けは同梱の取付工事説明書、並列運転工事説明書に従って行って下さい。

※仕様は場合により変更することがあります。

第3角図法	作成日付	02-09-25	形名	太陽光発電システム パワーコンディショナ(外形図)
	検認	岸 添		PV-PN04D
三菱電機株式会社 中津川製作所			整理番号	NR502000
				1/1