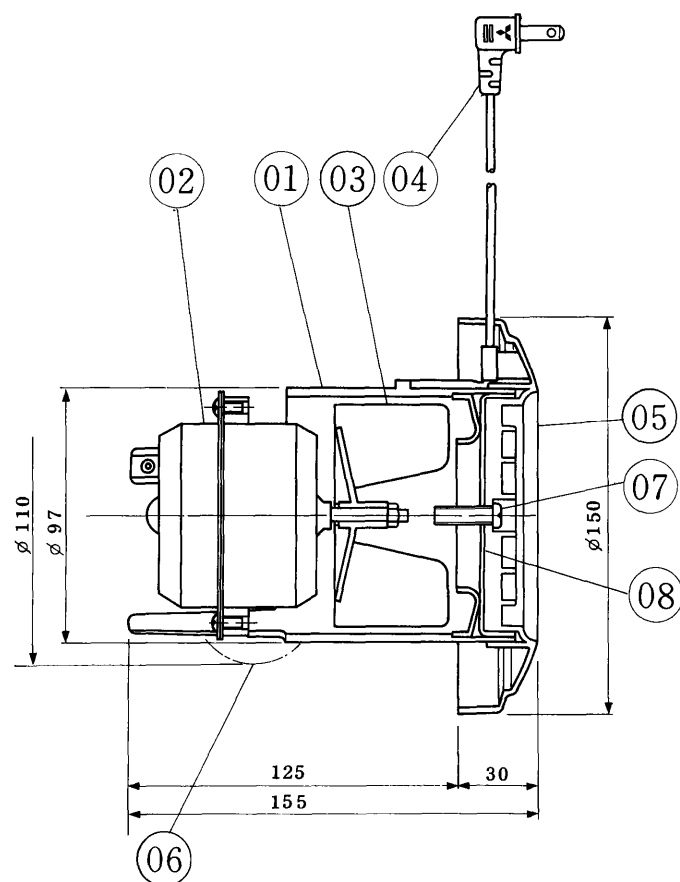
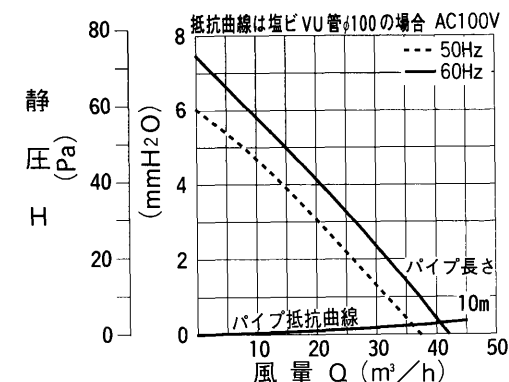


三菱パイプ用ファン

品番	品名	材質	色調
01	本体	合成樹脂	マンセル N-5
02	電動機		
03	羽根	合成樹脂	マンセル N-5
04	電源コード	2芯平形ビニールコード 有効長約 0.6 m	
05	グリル	合成樹脂	マンセル 5 Y8.5/0.5
06	パネ	パネ用ステンレス鋼板	
07	グリル取付ネジ	(M4×8 なベネジ)	
08	グリル取付金具	冷間圧延鋼板	マンセル N-5



V-08ZPA2 Q-H特性



※ 使用パイプ 4" VU, VP 管 (VP 管の場合は取扱説明書により板パネ 2 枚をはずして下さい)
 ※ グリルをモータ側に取付けることにより風の方向を逆にすることが可能です
 (排気又は吸気のいずれかが選択出来ます)なおグリル取付金具も逆に取り付けて下さい。
 ※仕様は場合により変更することがあります。

■ 特 性 表

形 名	定格電圧 (V)	定格周波数 (Hz)	定格電流 (A)	定格入力 (W)	風 量 (m³/h)	騒 音 (dB)	質 量 (kg)
V-08ZPA2	100	50	0.22	16	37	40	0.9
		60	0.20	15.5	42	42	
電動機形式	限取線輪起動形单相誘導電動機 2極					羽 根 径	8 cm
耐 電 圧	A. C. 1000V 1分間			絶 縁 抵 抗	10MΩ以上 (500Vメガー)		

※特性は JIS C 9603 に基づく。

第 3 角 図 法	作 成 日 付	形 名	V-08ZPA2 パイプ用ファン
	6. 4. 1		
三菱電機株式会社中津川製作所		整理番号	NO. 2982-A