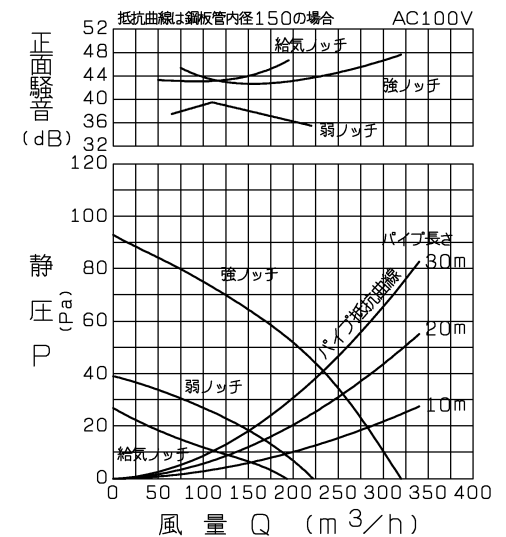


品番	品名	材質	色調 (マンセル・近)
01	本体ケース	亜鉛鉄板	
02	カバー	亜鉛鉄板	
03	天吊金具	亜鉛鉄板	
04	本体	合成樹脂	
05	羽根	合成樹脂	
06	電動機		
07	端子カバー-A	亜鉛鉄板	
08	端子盤	速結端子	
09	断熱材	自己消火性ウレタンフォーム	
10	端子カバー-B	亜鉛鉄板	
11	三菱HEMS接続ユニット本体	鋼板	
12	取付金具	鋼板	

P-Q・騒音特性



騒音値・正面…本体ケースの両端にダクト (30cm) を取付け、取付時の室内側通気口より1m離れた地点でのAレンジによる値です。
 ・側面…室外側のダクト内音が測定室へ出ないようにし、側面より1m離れた地点でのAレンジによる値です。

※仕様は場合により変更することがあります。

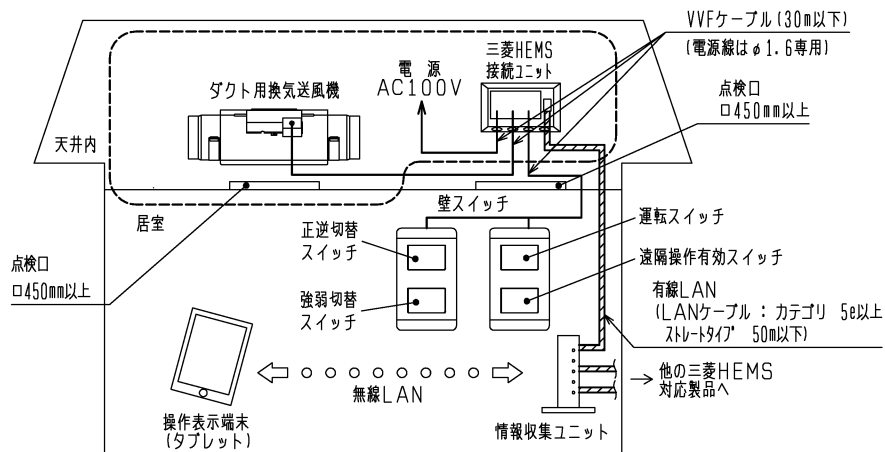
特性表

定格電圧 (V)	定格周波数 (Hz)	ノッチ	定格電流 (A)	定格消費電力 (W)	風量 (m³/h)	有効換気量 (m³/h)		正面騒音 (dB)	側面騒音 (dB)	質量 (kg)
						パイプ長さ 20m時	パイプ長さ 30m時			
100	60	強	0.34	22.0	320	255	233	47.0	42.0	4.6
		弱	0.19	11.0	222	168	151	37.0	33.0	
		逆転 (弱)	0.24	12.0	192	128	112	47.0	42.0	
電動機形式	コンデンサー永久分相形单相誘導電動機 2極			羽根径	13.5cm					
耐電圧	AC 1000V		1分間	絶縁抵抗	10MΩ以上 (500Vメガー)					

※特性は JIS C 9603 に基づく。

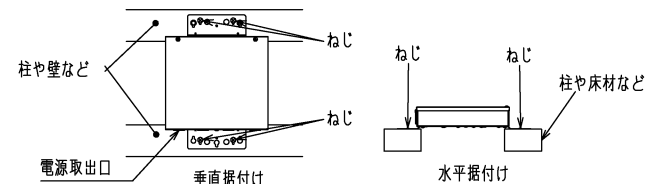
第3角図法	作成日付	形名	V-150CRL-D-HM 三菱HEMS対応ダクト用換気送風機 (中間取付低騒音給排形・断熱仕様)
	2014-09-11		
三菱電機株式会社 中津川製作所		整理番号	NB014017
			1/3

■ 三菱HEMSシステム図



1. 本製品は三菱HEMSと合わせて使用し、同梱の三菱HEMS接続ユニットは情報収集ユニットからの有線通信を本体へ伝えるものです。情報収集ユニットとの接続方法・設定方法については、三菱HEMS (HM-ST03-E, -W) 据付工事説明書をご覧ください。
2. 三菱HEMS接続ユニットは本機器専用です。複数台運転や他の機器と合わせて使用することはできません。
3. 本製品には破線内のダクト用換気送風機および三菱HEMS接続ユニットが含まれています。その他の製品、部材はお客様手配となります。
4. 三菱HEMS接続ユニットにはメンテナンスのため点検口（φ450mm以上）が必要です。点検口から三菱HEMS接続ユニットが取りはずせる範囲に設置してください。点検口のズレなどによりメンテナンスが出来ずやむをえず点検口を広げるなどの追加工事が発生する場合があります。追加工事にかかる費用はお客様の負担となりますので、あらかじめご了承ください。

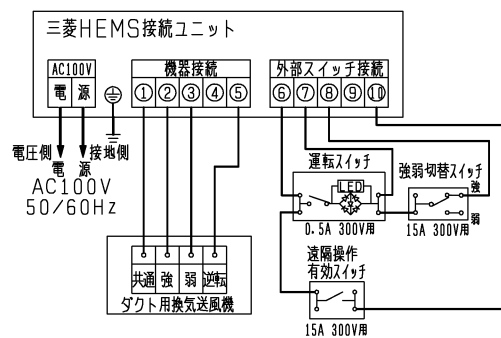
5. 三菱HEMS接続ユニットは天井裏の柱や壁に垂直（電源取出口垂直下向きのみ）または水平にねじ4本（お客様手配）で据付けてください。



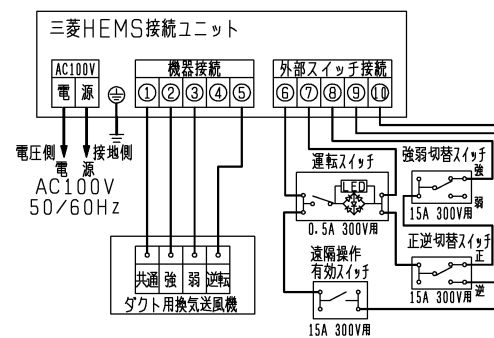
6. 三菱HEMS接続ユニットと情報収集ユニットはLANケーブルで接続します。必要な長さのLANケーブルをご用意ください。LANケーブルはストレートタイプ、カテゴリ5e以上とし、50m以下でご使用ください。

■ 電気結線図

空気搬送用（逆転なし）、換気用の場合



空気搬送用（正転/逆転あり）の場合



電気工事に関するご注意

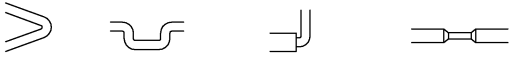
1. 太線部分は有資格者である電気工事士にて施工してください。
2. 必ず接地工事をしてください。
3. 本製品の供給電源はAC100Vです。AC200Vを印加された場合は三菱HEMS接続ユニットの回路基板が故障します。
4. 機器接続、外部スイッチ接続へAC100Vを入力しないでください。三菱HEMS接続ユニットの回路基板が故障します。
5. 三菱HEMS接続ユニットと、ダクト用換気送風機および壁スイッチ間の配線合計は、30m以内としてください。（配線間を流れる微小電流により、誤動作するおそれがあります）
6. 三菱HEMS接続ユニットと機器の連絡電線に壁スイッチを結線しないでください。（製品が故障する場合があります）
7. 施工時は「結線間違い」や「異電圧印加」等の誤結線がないことを十分確認してから運転させてください。誤結線による製品故障の場合、サービス費用（部品交換代含む）はお客様負担となりますので、結線図を十分確認の上、結線してください。

8. 遠隔操作有効スイッチを必ず設置してください。
9. 電源線はVVFケーブルφ1.6を使用してください。（φ2は使用できません）
10. 電子式スイッチ（半導体制御による速調・温度・湿度・タイマースイッチなど）やハタルスイッチをご使用の場合は組合せ上、不具合が発生するおそれがありますので、ご使用の際はあらかじめご確認ください。

※仕様は場合により変更することがあります。

第 3 角 図 法	作成日付	形 名	V-150CRL-D-HM 三菱HEMS対応ダクト用換気送風機 (中間取付低騒音給排形・断熱仕様)
	2014-09-11		
三菱電機株式会社 中津川製作所		整理番号	NB014017
			2/3

設計施工に関するご注意

- この製品は、居間・天井裏または床下に据付け、送風用または排気用（給気用）としてご使用ください。それ以外の用途には使用しないでください。故障の原因となります。
- 本体真下に点検口（φ450）を必ず設けてください。（点検口が無い場合の本体修理等で、天井等を壊す場合は、お客様の費用ご負担となります。あらかじめご了承ください。）
- 本体を確実に据付けてください。据付が不十分ですと振動、異常音の原因となります。
- 本体を斜めに据付けしないでください。振動、異常音の原因となります。
- 振動しない強固な場所に据付けてください。落下や製品の故障、共鳴音の原因となります。
- 施工及び電気工事は安全上必ず同梱の据付工事説明書に従ってください。
- 排気用としてご使用の場合は、効果的な換気を行うために給気口を設けてください。給気用としてご使用の場合は、排気用の換気扇との併用をおすすめします。
- 共同ダクトへ排気する場合は、建築基準法施工令により防火の役割を果たすものを使用するように義務付けられていますので、2mの鋼板立上がりダクトを取付けるか、システム部材の煙逆流防止ダンパーを取付けて点検口を必ず設けてください。
- ダクトの先端には、鳥・虫などの侵入を防ぐためのベントキャップまたは、雨水などの浸入を防ぐための深形フードなどを、外風が強いところでは耐外風フードなどのシステム部材を据付けてください。
- ジャバラの使用については、地区により異なった規制を受ける場合がありますので、あらかじめ所轄の官公庁（特に消防署）にご相談ください。
- 次のようなダクト工事はしないでください。風量低下や異常音発生の原因となります。
 - ・極端な曲げ
 - ・多数の曲げ
 - ・吐出口のすぐそばでの曲げ
 - ・しぼり
- ダクトは雨水の浸入やドレン水の逆流を防ぐため屋外に向けて1/100以上の下り勾配をつけてください。
- 電気工事は電気工事士の方が実施してください。

- 給気用としてご使用の場合は、以下の点にご注意ください。
 - ・外気が汚れている場所には据付けしないでください。天井材の汚れの原因となります。

- ・外気の取入れ口は燃焼ガス等の排気を吸込まない、積雪で埋もれたりしない位置を選んでください。新鮮な空気を取り入れられず、室内が酸欠状態になる原因となります。

- ・小さな粒子や虫等が室内に侵入する場合がありますので、システム部材の給気グリルはフィルター付のものをお選びください。

- ・氷点下で運転するような場合は、本体に結露が発生するおそれがありますので、運転しないでください。

- ・外気温が低いときや、霧の多いとき、台風などのような風・雨の強いときには運転を停止してください。

- ・火災警報器がある場合は、感知部から1.5m以上離れたところに給気グリルを据付けてください。

- ・結露防止のため、接続ダクトには必ず断熱処理をしてください。

- 長年ご使用いただくためには換気送風機のメンテナンスが必要です。モーターは消耗部品です。

設置場所に関するご注意

- 以下の場所には据付け、及びダクト配管をしないでください。
 - ・高温（50℃以上）になる場所。

- ・-10℃以下の冷蔵庫など水結するおそれのある場所。

- ・可燃性ガスのある場所、爆発性の粉塵やガスの発生する場所または、発生するおそれのある場所。火災の原因となります。

- ・台所のような油煙の多い場所や有機溶剤のかかる場所。早期故障（システム部材のグリル等プラスチック部品の破損、モーターの早期故障等）や火災の原因となります。


- ・温泉、腐食性ガスを発生する場所や化学薬品を扱う場所。腐食（落下）、漏電（感電）、早期故障の原因となります。

- ・濃霧注意報が頻繁に発令される地域や海岸に近い地域。（給気用として据付ける場合）

- ・鶏舎・豚舎などのほこりの多い場所。

- 業務用24時間風呂のような常時湿気のある場所では寿命が短くなる場合があります。

※仕様は場合により変更することがあります。

第 3 角 図 法	作成日付	形 名	V-150CRL-D-HM 三菱HEMS対応ダクト用換気送風機 (中間取付低騒音給排形・断熱仕様)
	2014-09-11		
 三菱電機株式会社 中津川製作所	整理番号	NB014017	3/3