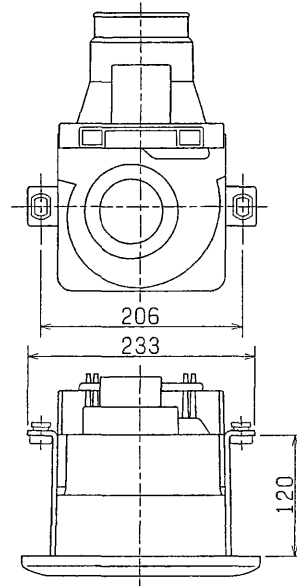
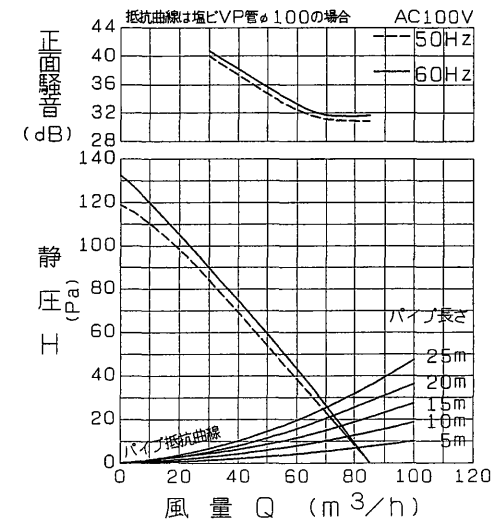


■ 天吊金具P-02TK (システム部材)  
取付位置 (2点吊り)



品番	品名	材質	色調(マンセル・近)
01	本体	合成樹脂	N-1
02	グリル (フィルター一体成形)	合成樹脂	6.28Y8.63/0.65
03	シャッター	耐蝕アルミニウム板	
04	電動機		
05	羽根	合成樹脂	
06	端子盤 (速結端子)		
07	パイプ接続枠	合成樹脂	N-1
08	電動機取付板	鋼板	

Q-H・騒音特性



- ・グリル開口面積 276 cm<sup>2</sup>
- ・天井埋込寸法  $\phi$ 180 (野縁高さ40以下、天井材含む)
- ※電源コードにヨリ線を使用する際は、棒状圧着端子をご使用ください。
- ※仕様は場合により変更することがあります。

■ 特性表

定格電圧 (V)	定格周波数 (Hz)	定格電流 (A)	定格消費電力 (W)	風量 (m <sup>3</sup> /h)	騒音 (dB)	質量 (kg)
100	50	0.084	8.4	85	28.5	1.5
	60	0.088	8.8	85	28.5	

電動機形式 コンデンサー永久分相形単相誘導電動機 2 極 シャッター形式 風圧式 羽根径 10 cm  
耐電圧 AC 1000V 1分間 絶縁抵抗 10MΩ以上(500Vメガー)

※特性は JIS C 9603 に基づく。

第 3 角 図 法

作成日付

99. 4. 1

形名

VD-10ZGC<sub>5</sub>  
ダクト用換気扇 低騒音形  
ほこり取りフィルター付タイプ



三菱電機株式会社中津川製作所

整理番号

NO. D1083