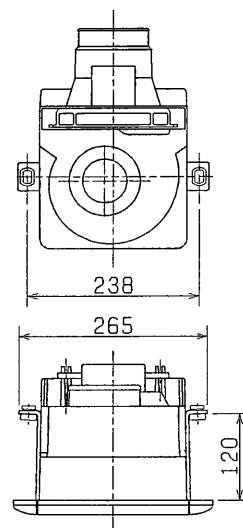
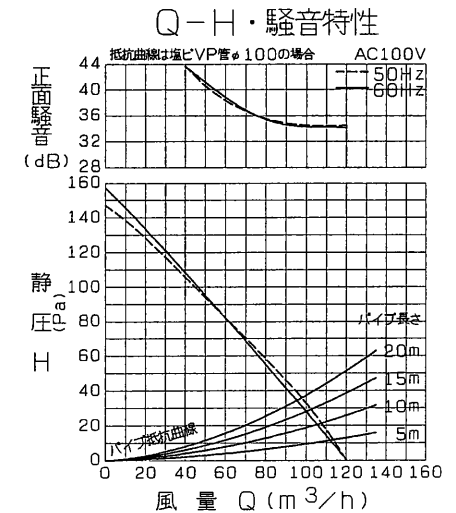


■ 天吊金具P-02TK (システム部材)
取付位置 (2点吊り)



品番	品名	材質	色調 (マンセル・近)
01	本体	合成樹脂	N-1
02	グリル	合成樹脂	10GY9/1
03	シャッター	耐蝕アルミニウム板	
04	電動機		
05	羽根	合成樹脂	
06	端子盤	(速結端子)	
07	パイプ接続枠	合成樹脂	N-1
08	電動機取付板	鋼板	
09	電源コード	3芯ビニルキャブタイヤコード 有効長3.0m	
10	プラグ	2極接地形差込みプラグ	



■ 特性表

定格電圧 (V)	定格周波数 (Hz)	定格電流 (A)	定格消費電力 (W)	風量 (m³/h)	騒音 (dB)	質量 (kg)
100	50	0.130	13.0	120	31.0	1.9
	60	0.145	14.5	120	31.0	
電動機形式	コンデンサー永久分相形単相誘導電動機 2極		シャッター形式	風圧式	羽根径	11.5cm
耐電圧	AC 1000V 1分間		絶縁抵抗	10MΩ以上 (500Vメガー)		

※特性は JIS C 9603 に基づく。

・グリル開口面積 259cm²
 ・天井埋込寸法 φ215 (野縁高さ45以下、天井材含む)
 ※優良住宅部品 (BL) 認定
 ※仕様は場合により変更することがあります。

第3角図法	作成日付	形名	VD-13ZSC ₅ -BL ダクト用換気扇 低騒音形 〈換気ユニット サニタリー用ファン 浴室用I型〉
	99. 4. 1		
三菱電機株式会社 中津川製作所		整理番号	NO. D2084