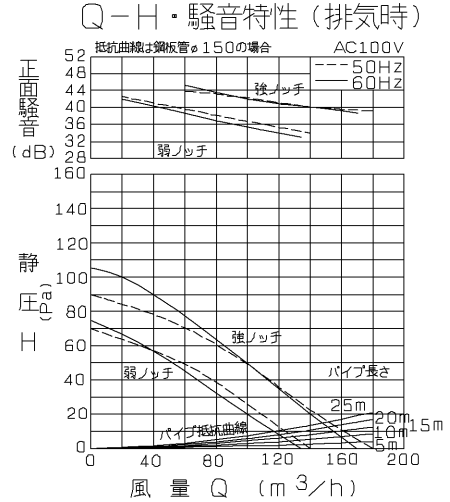
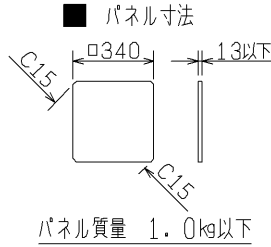
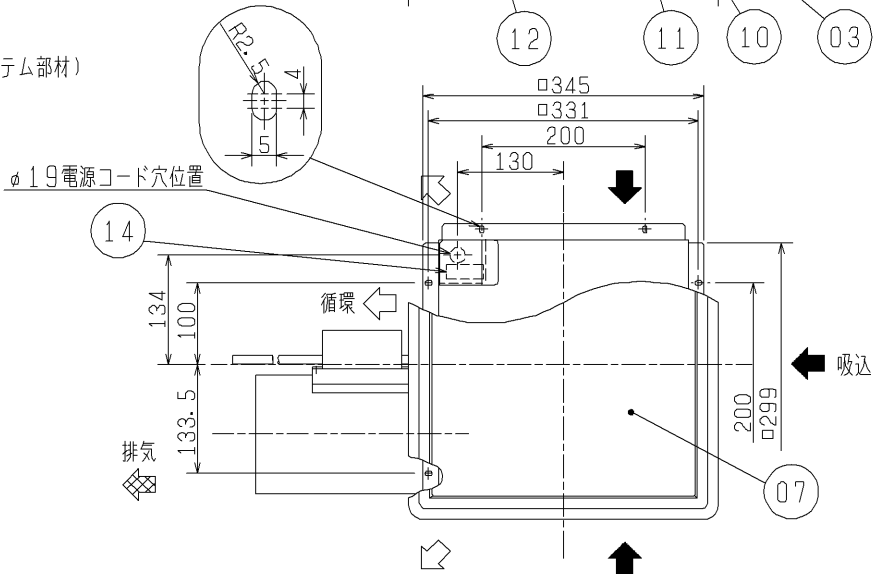
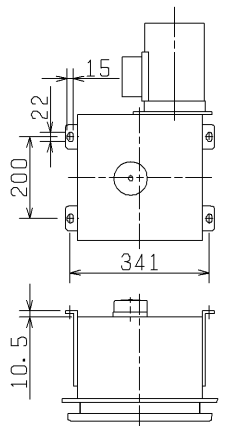


品番	品名	材質	色調(マンセル・近)
01	本体	亜鉛メッキ鋼板	
02	グリルA	合成樹脂	6.28Y8.63/0.65
03	グリルB	合成樹脂	6.28Y8.63/0.65
04	排気側シャッター	亜鉛メッキ鋼板(電気式)	
05	電動機		
06	羽根	合成樹脂	
07	パネル	鋼板	6.28Y8.63/0.65
08	パイプ接続枠	亜鉛メッキ鋼板	
09	排気側シャッター巻上機構		
10	脱臭フィルター	活性炭フィルター(一過性効率70%)	
11	除じんフィルター	サランネット	
12	循環側シャッター	亜鉛メッキ鋼板(電気式)	
13	循環側シャッター巻上機構		
14	端子盤	(速結端子)	

■ 天吊金具P-08TK(システム部材)
取付要領図(4点吊り)



■ 特性表

定格電圧 (V)	定格周波数 (Hz)	ノッチ	定格電流 (A)	定格消費電力 (W)	風量 (m³/h)	騒音 (dB)	質量 (kg)	
100	50	強	循環	0.290	28.0	150	38.5	8.0
			排気	0.310	31.0	180	38.0	
		弱	循環	0.210	21.0	120	33.0	
			排気	0.230	23.0	140	33.0	
	60	強	循環	0.350	33.0	150	38.0	
			排気	0.360	35.0	170	37.5	
		弱	循環	0.240	24.0	120	32.0	
			排気	0.250	25.0	135	32.0	

電動機形式	コンデンサー永久分相形単相誘導電動機 4極	シャッター形式	電気式	羽根径	18 cm
耐電圧	AC 1000V 1分間	絶縁抵抗	10MΩ以上(500Vメガー)		

※特性は JIS C 9603 に基づく。

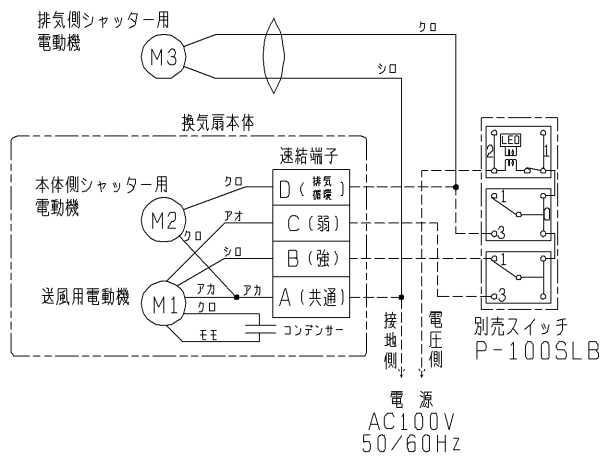
正面騒音は室外側ダクト内音が、測定室に出ないようにし、インテリアパネル正面(下方)より1m離れた地点でのAレンジによる値です。

- ・グリル開口面積 454cm²
- ・天井埋込寸法 0315 (野縁高さ45以下)
- ※電源コードにヨリ線を使用する際は、棒状圧着端子をご使用ください。
- ※結線図は次頁を参照ください
- ※仕様は場合により変更することがあります。

第3角図法	作成日付	形名	VD-20ZDS ₅ -W	
	01. 4. 1		ダクト用換気扇 脱臭タイプ インテリアパネル	
三菱電機株式会社 中津川製作所		整理番号	NB300002	1/2

■ 結線図

※太線、破線部分の結線はお客様にて施工してください。



※仕様は場合により変更することがあります。

第 3 角 図 法	作成日付	形 名	VD-20ZDS ₅ -W ダクト用換気扇 脱臭タイプ インテリアパネル
	01. 4. 1		
三菱電機株式会社中津川製作所		整理番号	NB300002