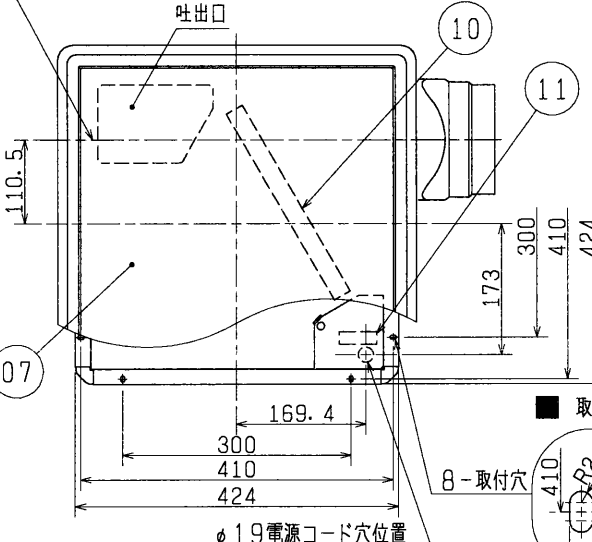
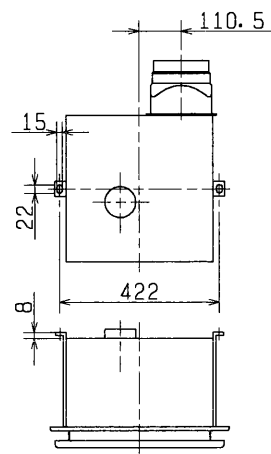


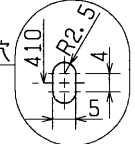
P-13QF₂ (システム部材) 取付時、配管中心位置 2方向選択可能



■ 天吊金具 (同梱品) 取付要領図



■ 取付穴詳細図



■ 特性表

定格電圧 (V)	定格周波数 (Hz)	ノッチ	定格電流 (A)	定格消費電力 (W)	風量 (m ³ /h)	騒音 (dB)	質量 (kg)
100	50	強	0.410	40.5	240	39.5	9.5
		弱	0.345	33.5	180	33.0	
	60	強	0.510	50.5	240	39.5	
		弱	0.375	36.0	170	32.0	

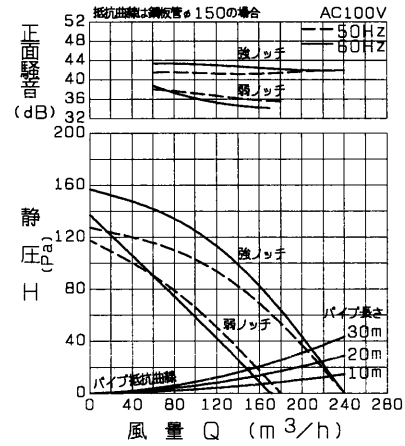
電動機形式	コンデンサー永久分相形単相誘導電動機 4極	シャッター形式	電気式	羽根径	18 cm
耐電圧	AC 1000V	1分間	絶縁抵抗	10MΩ以上 (500Vメガー)	

※特性は JIS C 9603 に基づく。

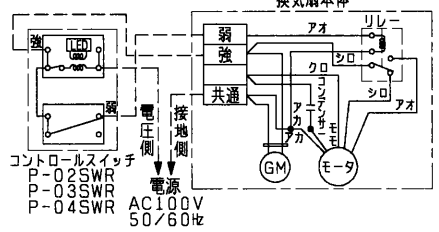
品番	品名	材質	色調 (マンセル・近)
01	本体	亜鉛メッキ鋼板	
02	グリルA	合成樹脂	6.28Y8.63/0.65
03	グリルB	合成樹脂	6.28Y8.63/0.65
04	シャッター	亜鉛メッキ鋼板 (電気式)	
05	電動機		
06	羽根	合成樹脂	
07	パネル	鋼板	6.28Y8.63/0.65
08	パイプ接続枠	亜鉛メッキ鋼板	
09	シャッター巻上機構		
10	フィルター	不織布フィルター (重量法捕集効率82%)	
11	端子盤	(速結端子)	

正面騒音は室外側ダクト内音が、測定室に出ないようにし、インテリアパネル正面 (下方) より1m離れた地点でのAレンジによる値です。

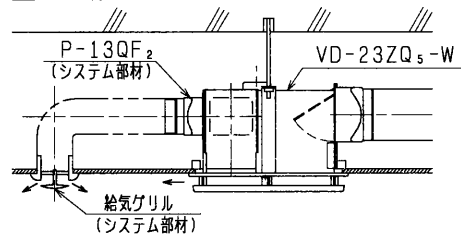
Q-H・騒音特性



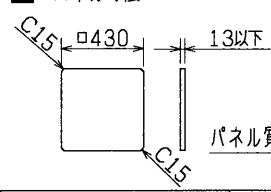
■ 結線図



■ 取付図



■ パネル寸法



- ・グリル開口面積 230cm²
- ・天井埋込寸法 □395 (野縁高さ45以下)
- ※電源コードにヨリ線を使用する際は、棒状圧着端子をご使用ください。
- ※本体の外側は全面に厚さ5mmの断熱材が貼付けてあります。
- ※氷点下で使用しますと、フィルターが氷結する恐れがありますので、運転しないでください。
- ※仕様は場合により変更することがあります。

第3角図法	作成日付	形名	VD-23ZQ ₅ -W ダクト用給気送風機 低騒音着せ替えインテリアタイプ
	00.4.1		
整理番号		NO. D6088	



三菱電機株式会社 中津川製作所