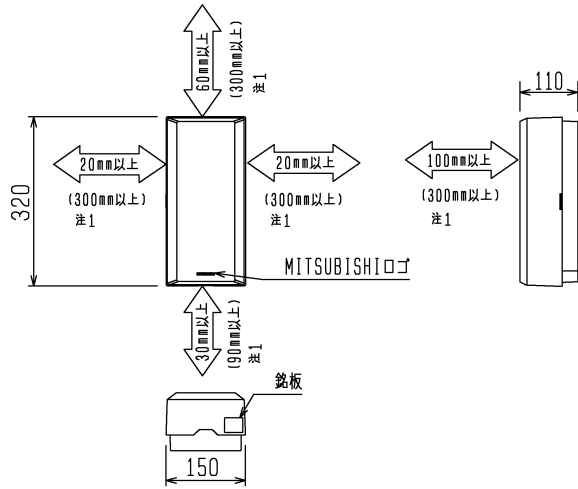


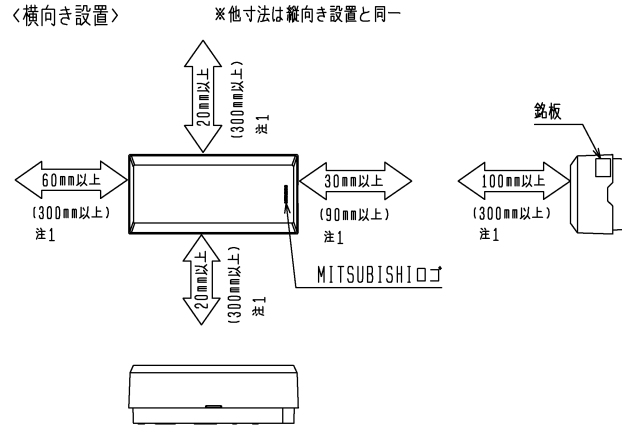
■外形図・据付所要スペース

＜縦向き設置＞

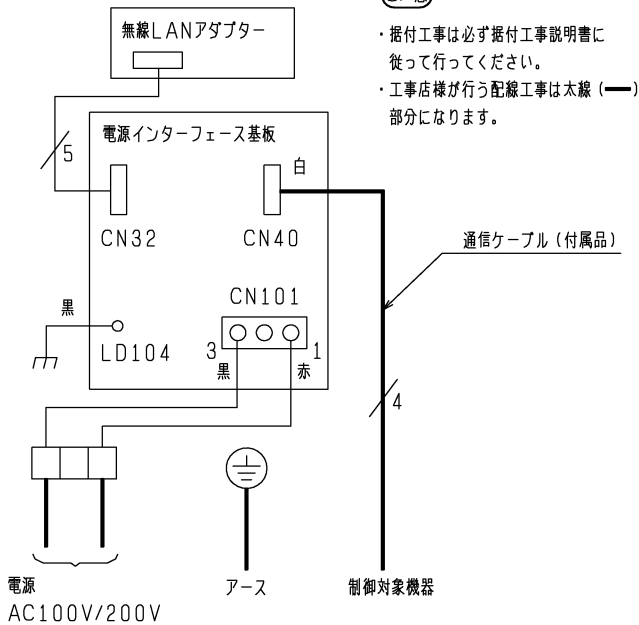


注1. () 寸法は周辺障害物が金属製品の場合。

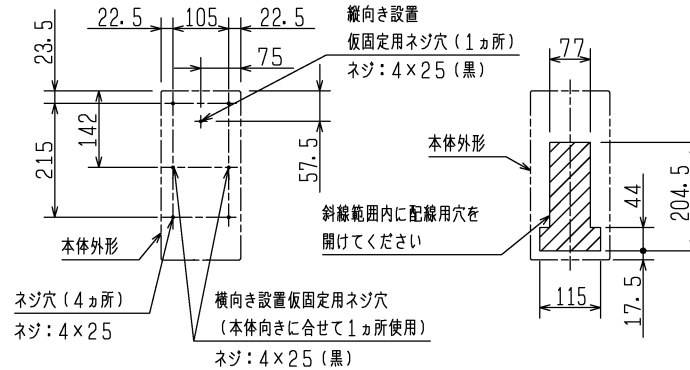
＜横向き設置＞



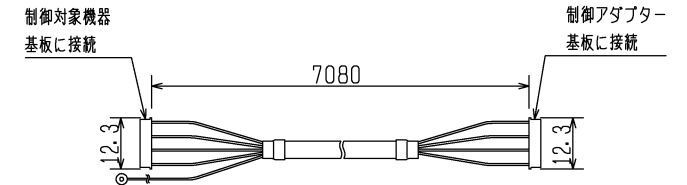
■結線図



■ネジ固定位置・配線用穴



■通信ケーブル（付属品）



※仕様は場合により変更することがあります。

仕様表	
電源	AC 100V/200V 50Hz/60Hz
消費電力	1W
使用環境	温度：0～40℃ 湿度：20～85%RH（結露なきこと） 屋内専用
外形寸法（幅×奥行×高さ）	150×110×320mm
外装色	つや消し白
製品質量	2kg
適合電線	電源ケーブル VVFφ2.0mmまたはφ1.6mm 2芯 アース線 IVφ1.6mm または断面積 2mm ² 以上
無線部	伝送方式 IEEE 802.11b/g/n対応（Wi-Fi認証取得） 使用周波数 2.4GHz（1～13ch）
付属品	通信ケーブル 1本 7m 両端に専用コネクタ付き ネジ 4個 4×45（本体固定用） 1個 4×25 黒（本体仮固定用） 結束バンド 8本

■注意事項

- ・三菱HEMS以外には使用しないでください。
- ・三菱HEMS（情報収集ユニット）と無線通信が可能な位置に設置してください。

第 3 角 図 法	作成日付	形 名	制御アダプター	
	2013-12-23		VEZ-HM01WA	
三菱電機株式会社 中津川製作所		整理番号	NN113006	1/1