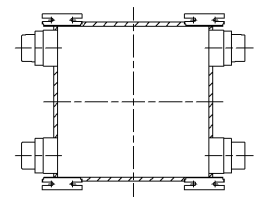
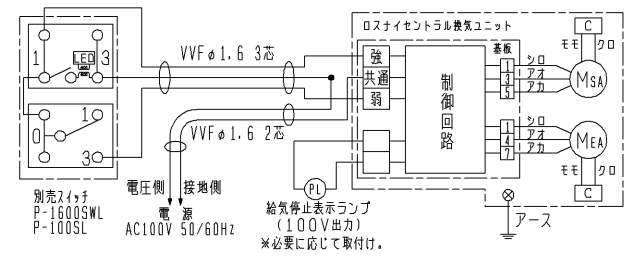


■点検口(φ600mm)
 ※点検口の中心と
 本体の中心を合わせて
 設置してください。



■付 属 品
 天吊金具・・・4ヶ
 天吊金具取付ネジ・・・8本
 防振ゴム・・・8ヶ
 ワッシャー・・・8ヶ
 ドレンホース・・・1本
 ホースバンド・・・2ヶ

■結 線 図
 太線部分の結線はお客様にて施工してください。
 ※必ず接地工事をしてください。



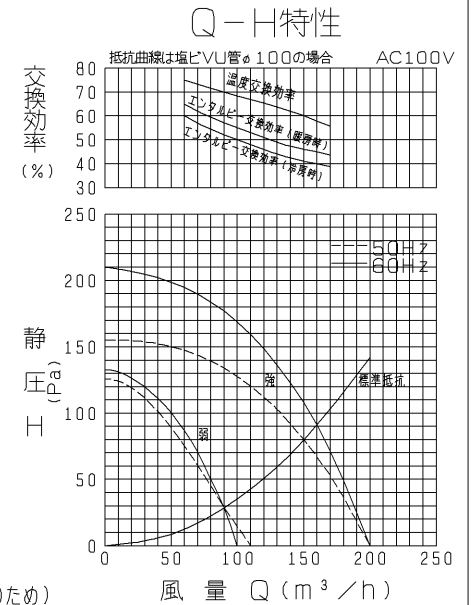
※下記の条件以外では、ご使用になれません。
 外気：-15℃~40℃、排気：0℃~40℃、
 周囲：0℃~40℃、露点：12℃(20℃、60%相当)以下
 ※騒音値は本体を吊した状態で、直下1.5mでの値です。

■ 特 性 表

※仕様は場合により変更することがあります。

定格電圧 (V)	定格周波数 (Hz)	ノッチ	定格電流 (A)	定格消費電力 (W)	風 量 (m³/h)	交 換 効 率 (%)			騒 音 (dB)	質 量 (kg)
						温 度	エンタルピー 暖房時	エンタルピー 冷房時		
100	50	強	0.70	70	150 (80Pa)	60	46	41	31	14.8
		弱	0.42	42	90 (29Pa)	70	57	52	24	
	60	強	0.83	83	160 (91Pa)	57	45	40	32	
		弱	0.43	43	90 (29Pa)	70	57	52	24	
起動電流	200%以下		絶縁抵抗	10MΩ以上 (500Vメガー)		耐電圧	AC 1000V		1分間	

※特性は JIS C 9603 に基づく。



設計・施工に関するご注意

- ・本体、ダクト配管は必ず断熱層の内側に設置ください。(結露発生防止のため)
- ・ダクトやドレン管への断