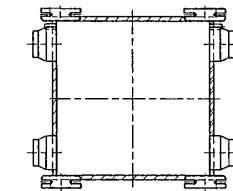
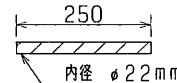


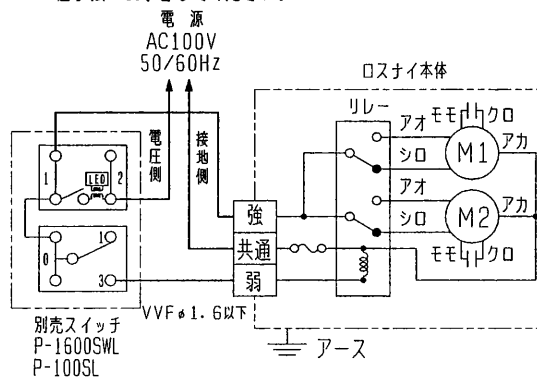
■点検口 (φ600mm)
 ※フィルター、熱交換器、
 モーターメンテナンス
 本体下面と点検口との距離は
 200mm以上あけてください。



■ 付属品
 天吊金具.....4ヶ
 天吊金具取付ネジ.....8本
 ドレンホースバンド.....1ヶ
 断熱フレキドレンホース.....1本



■ 結線図
 太線部分の結線はお客様にて施工してください。
 ※必ず接地工事をしてください。

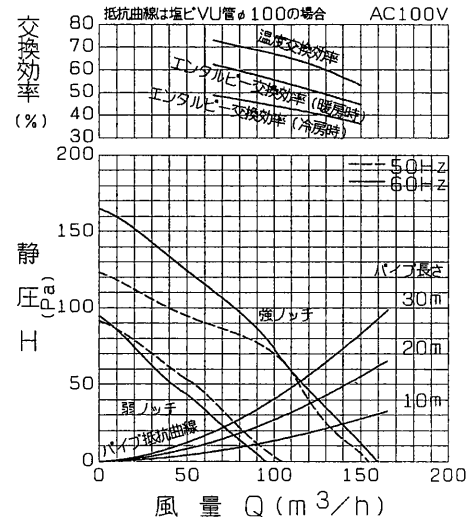


品番	品名	材質	色調 (マンセル・近)
01	全熱交換器	無孔質透過膜	
02	送風機	全閉形コンデンサー永久分相誘導電動機	
03	シロッコ羽根	合成樹脂	
04	ドレンパン	合成樹脂	
05	フィルター	不織布フィルター (重量法捕集効率82%以上)	
06	フィルター把手	合成樹脂	
07	天吊金具	鋼板	
08	ドレン排出口	合成樹脂	

■ 設計・施工に関するご注意

※本体及びダクト配管は断熱層の内側に設置してください。
 ※外気の取り入れは、燃焼ガス等の排気を吸い込まない位置を選んでください。
 ※結露防止の為ダクト及びダクト接続部の断熱処理は必ず行ってください。
 ※ドレン配管は1°以上の下り勾配をつけて配管してください。

■ Q-H特性



■ 特性表 (□578) ※仕様は場合により変更することがあります。

定格電圧 (V)	定格周波数 (Hz)	ノッチ	定格電流 (A)	定格消費電力 (W)	風量 (m³/h)	交換効率 (%)			騒音 (dB)	質量 (kg)
						温度	インタルピー暖房時	インタルピー冷房時		
100	50	強	0.71	71	110 (58.8Pa)	65	53	43	29	17.0
		弱	0.45	45	75 (27.5Pa)	71	60	47	24	
	60	強	0.85	85	110 (58.8Pa)	65	53	43	30	
		弱	0.50	50	70 (23.5Pa)	72	61	48	24	
起動電流	200%以下		絶縁抵抗	10MΩ以上 (500Vメガー)		耐電圧	AC 1000V 1分間			

※特性は JIS C 9603 に基づく。

・製品寸法は断熱材の厚さを含みません。
 ・騒音値は本体を吊した状態で、直下1.5mでの値です。
 ・ダクト接続は、すべて2方向選択が可能です。
 ・SA、RAは、本体2分岐配管も可能です。
 ・使用可能外気温度：-20~40℃ (室外温度-15℃以下かつ、室内温度20℃、室内湿度60%以上の環境下で使用しますと熱交換器が一時的に結氷し、風量が低下する場合がありますが室外温度が-10℃以上になれば回復します。)

第3角図法	作成日付	形名	VL-200PZM
	99. 9. 1		ロスナイセントラル換気ユニット
三菱電機株式会社 中津川製作所		整理番号	NO. L3113-D