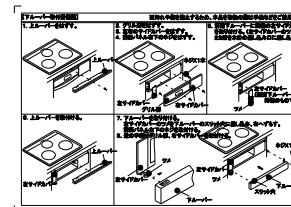


注記

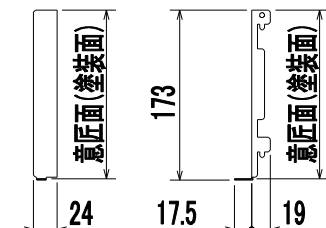
1. 素材: SECC-C 0.5t
(クロムフリー電気亜鉛メッキ鋼板)
2. 指定なき曲げRは、内側でR0.3以下のこと。
3. 指定なき角部は、C2とする。
4. 反りは、0.5以下のこと。
5. RoHS指令適合品のこと。

A寸法変化表

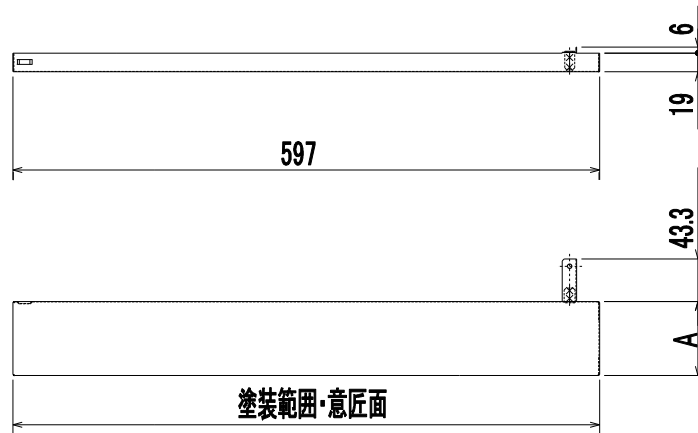
形名	A寸法
CS-ZUM25	20.5
CS-ZUM50	45.5



意匠面(塗装面)



【取付部材(同梱)】



【本体】

塗装範囲・意匠面



CS-ZUM25・50