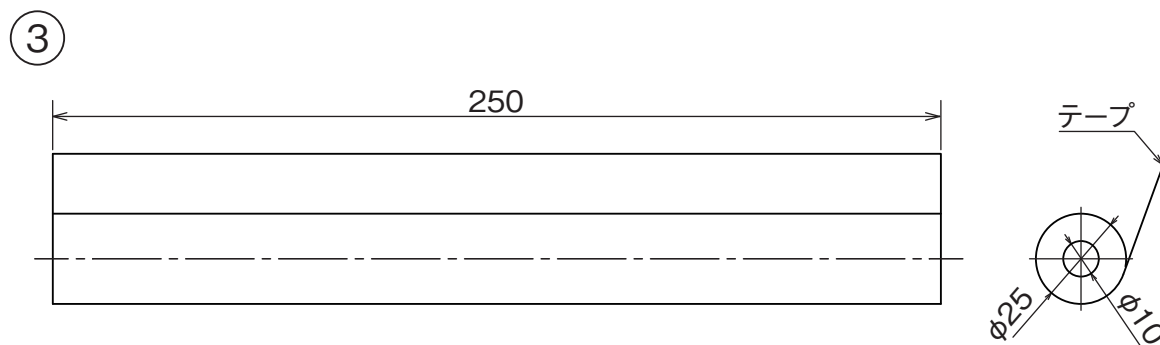
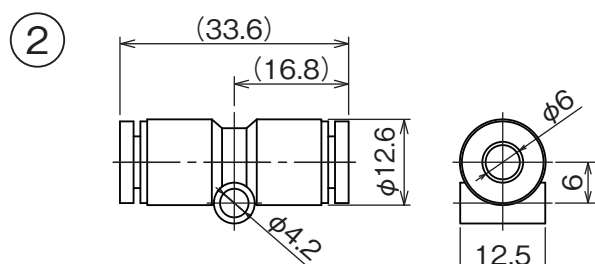
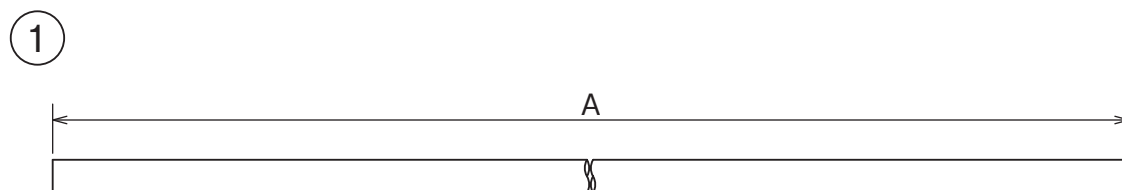


(寸法単位:mm)



寸法変化表

形名	A寸法
GT-PCB5	5000
GT-PCB10	10000
GT-PCB15	15000
GT-PCB25	25000

空気チューブ取付時の注意事項

- ホットあわーは、ホットあわー用浴槽アダプター、空気チューブセット、保温材[空気チューブ用](すべて当社別売部品)が必要です。当社別売部品以外では、マイクロバブルは発生しません。
- 本体購入・設置前にホットあわー用浴槽アダプター、空気チューブセットが施工可能かどうか事前に現地調査を実施してください。
- ふろ配管に既設配管をご使用される場合は、必ず事前に現地調査を実施し、当社施工制約内であることを確認ください。
(据付工事説明書を参照ください。)
- 空気チューブを保温・遮光するために、必ず保温材(空気チューブ用)を巻いてください。
- 配管の際は、保温材を巻いたふろ配管に沿わせ、キャンバステープ等で巻いてください。(熱で空気チューブが劣化するおそれがあるため、直接ふろ配管には接触させないでください。)
- 空気チューブの最小曲げRは30mmです。
- 切断面を1mmより大きく斜めに切断すると、ホットあわー以外のふろ循環運転中に気泡が出続ける原因となるほか、水漏れや逆流が発生する可能性があります。
- 空気チューブの切断はカッターナイフを使用し、切断面を直角に、つぶれや凹凸がないように切断してください。ニッパー、ペンチは使用しないでください。
- 必ず奥に当たり、差し込みできなくなるまで差し込んでください。
(差し込み代=15mm)

品名・材質等

品番	品名	材質	個数	備考
1	空気チューブ	エーテル系ポリウレタン樹脂	1	外径 $\phi 6$ 内径 $\phi 4$
2	中継継手	PBT樹脂	1	
3	保温材(空気チューブ用)	ポリエチレン	1	外径 $\phi 25$ 内径 $\phi 10$

空気チューブセット	
GT-PCB5	GT-PCB10 GT-PCB15 GT-PCB25
T430047-01B	