

# MITSUBISHI

## 三菱 電気 温水器

形名

SRC-201A

## 仕様書

※製品の仕様は改良などのため変更することがあります。

### 1.仕様表

適用電力制度	深夜電力 8時間	
給湯圧力	標準圧力型	
設置場所	屋内	
タンク容量	0.20m <sup>3</sup> (200L)	
電源	単相200V	
定格	最大消費電力	2.4kW
	ヒータ	2.4kW
わき上げ温度	約85℃	
外形寸法	高さ	1900mm
	幅	545mm
	奥行	500mm
製品質量	本体	48kg
	満水時	248kg
水側最高使用圧力	99kPa (逃し弁設定値)	
通常使用圧力	85kPa (減圧弁設定値)	
安全装置	漏電遮断器、温度過昇防止器、缶体保護弁	
給水器具認証書番号	W009-20001-017	

## 2.製品部品仕様

タ	ン	ク	高耐食フェライト系ステンレス鋼板						
タ	ン	ク	ヒ	ー	タ	ー	銅パイプシーズヒーター		
ケ	ー	ス	塗装鋼板（マンセル3.7Y8.4/0.9）、溶融メッキ鋼板						
保	温	材	グラスウール						
漏	電	遮	断	器	電流動作形、感度15mA 0.1s（200V 30A）				
温	度	過	昇	防	止	器	バイメタル		
温	度	調	節	器	バイメタル				
温	水	器	本	体	付	属	部	品	ドレンパン、ドレンエルボセット、上部振れ止め金具、脚固定金具（後脚用:2個、前脚用:1個）

## 3.別売部品

### (1) 取付必須部品

部	品	名	形	名	
絶	縁	パ	イ	ブ	GT-60D（給湯用 1m）、GT-61D（給水用 0.5m）
ア	ー	ス	棒		GT-30D
アンカーボルトM10（脚部固定用、50本入）					GZ-B3D

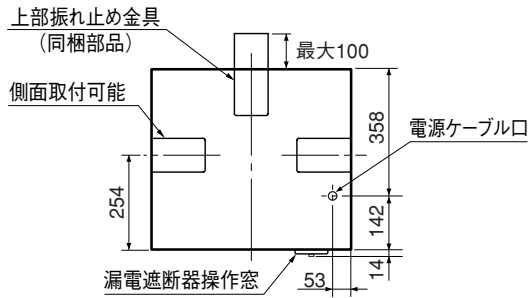
### (2) 条件により準備する部品

部	品	名	形	名	
脚	部	カ	バ	ー	GT-D200
アンカーボルトM10（上部固定用、50本入）					GZ-B2D

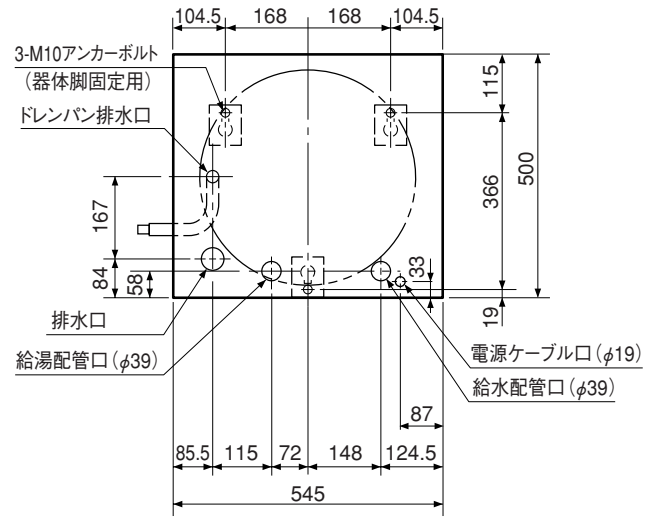
注.脚部カバーを取り付ける場合、温水器本体を据え付ける前に脚部カバーの支持板を本体に取り付けてください。

# 4.外形寸法図

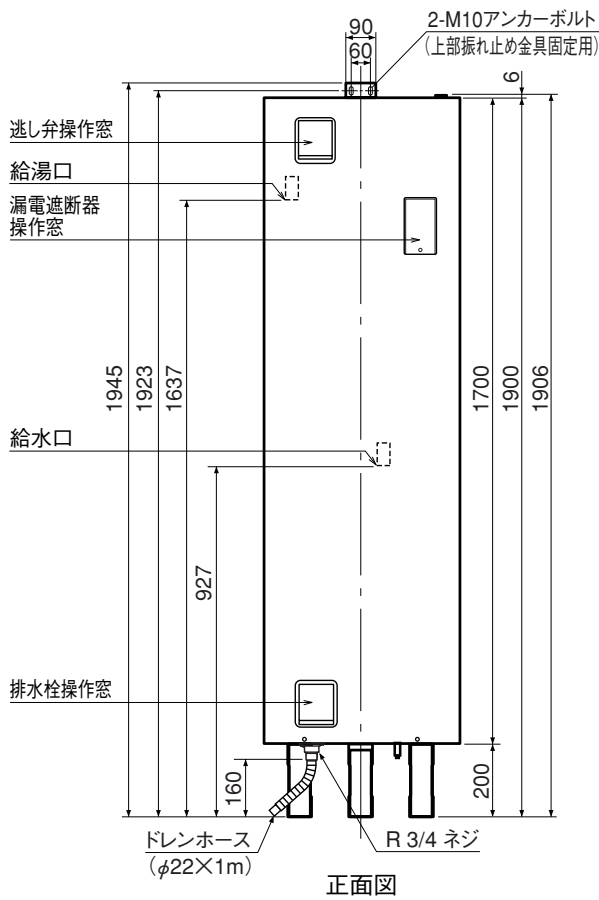
(寸法単位:mm)



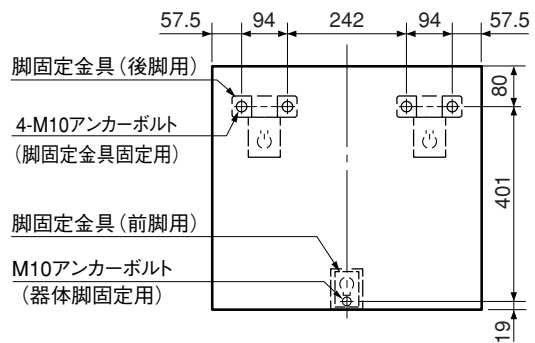
上面図



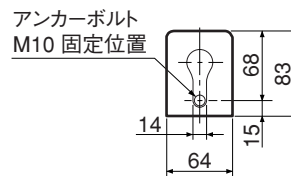
配管、アンカーボルト位置上面透視図



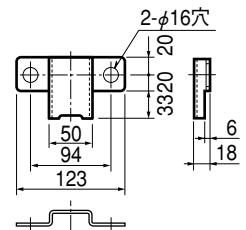
正面図



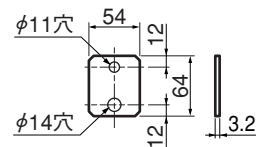
脚固定金具使用時アンカーボルト位置上面透視図



器体脚詳細図



脚固定金具 (後脚用) (同梱部品)



脚固定金具 (前脚用) (同梱部品)