

## 仕様

形名	BC-S42REH-RN			
用途	コカ・コーラ商品用			
庫内温度	5±3℃			
外形寸法(高さ×巾×奥行)	1900×1220×750 mm (POP部 790 mm)			
キャビネット	外装	表面処理鋼板焼付塗装及び亜鉛メッキ鋼板		
	内装	表面処理鋼板焼付塗装		
	冷却室	表面処理鋼板焼付塗装		
	断熱材	ウレタン注入発泡		
	扉	ヒータ入り2重ガラス		
	キャスター	ナイロン車輪径φ50自在キャスター		
	照明灯	蛍光灯(昼光色) 40W×3		
冷凍装置	圧縮機	全密閉形レシプロ式 500W		
	冷却器	クロスフィン(強制通風式)		
	凝縮器	クロスフィン(強制通風式)		
	冷媒制御	キャピラリ方式		
冷媒	種類	R744 (CO <sub>2</sub> )		
	充填量	450 g		
電気容量 50/60Hz	单相 100V	照明	147 W	2.70 A
		防露ヒータ	16 W	0.16 A
		ガラスヒータ	140 W	1.40 A
		凝縮器用送風機	23 / 30 W	0.27 / 0.31 A
		庫内用送風機	23 / 30 W	0.27 / 0.31 A
		圧縮機	438 / 538 W	4.8 / 5.4 A
		運転時合計	787 / 901 W	9.6 / 10.3 A
		除霜時合計	326 / 333 W	4.5 / 4.6 A
区分名※1	1D			
年間消費電力量	4787 kWh/年			
省エネ基準達成率	29 %			
除霜方式	オフサイクル方式			
庫内温度制御	マイコン制御			
展示面積	2.44 m <sup>2</sup>			
冷却内容積	757 L			
定格内容積	495 L			
標準装備	ドレン強制蒸発装置、漏電遮断器、アジャストボルト			
付属品	棚、スノコ、受け金具、アース線			
電源コード	15A 3m (2極)			
製品質量	213 kg			
オプション	-			

※1 区分名は、経済産業省告示第三十号(2017年(平成29年)2月24日)「ショーケースのエネルギー消費性能の向上に関するエネルギー消費機器等製造事業所等の判断の基準等」に示された区分名による。

## ご注意事項

1. 周囲条件: 温度32.2℃、湿度65%、風速0.2m/s以下。
2. 仕様向上の為、一部仕様変更することがありますのでご了承ください。

2019-02-05

K.J

K.H

O.A

仕様  
図番

R385743

発行  
日

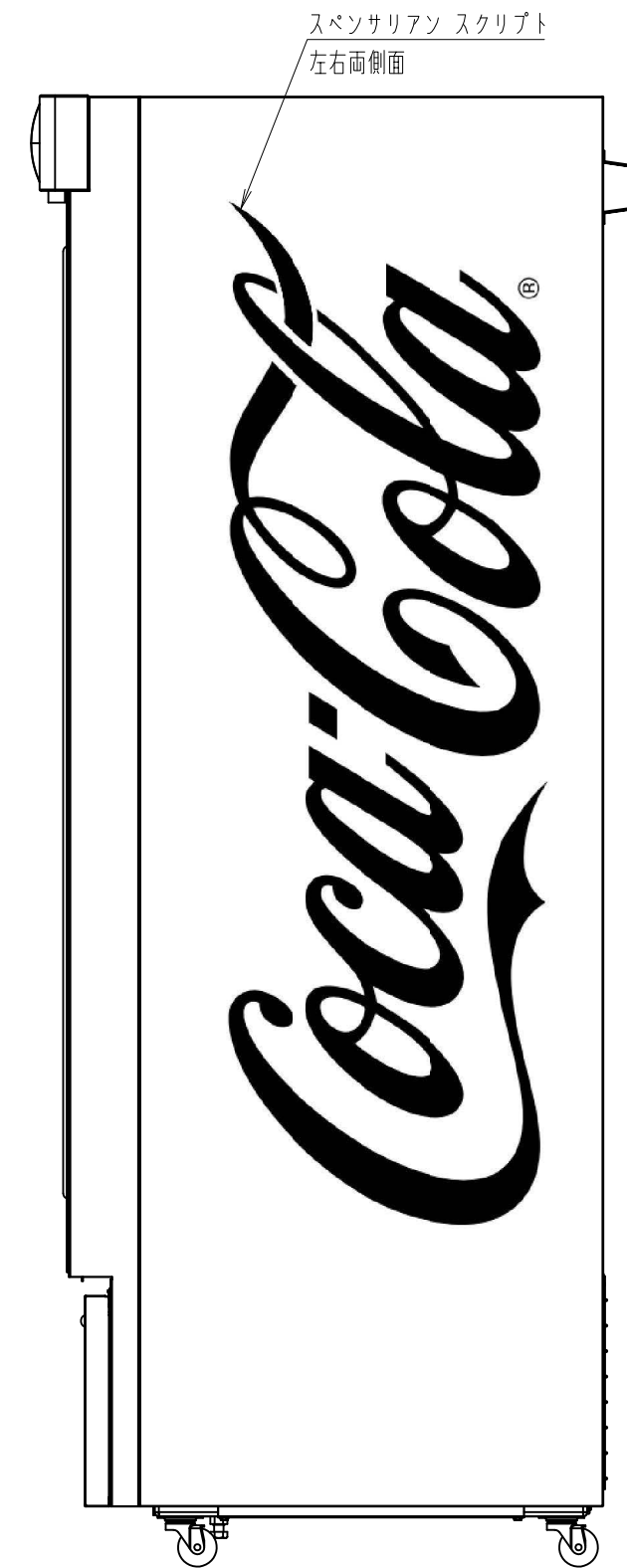
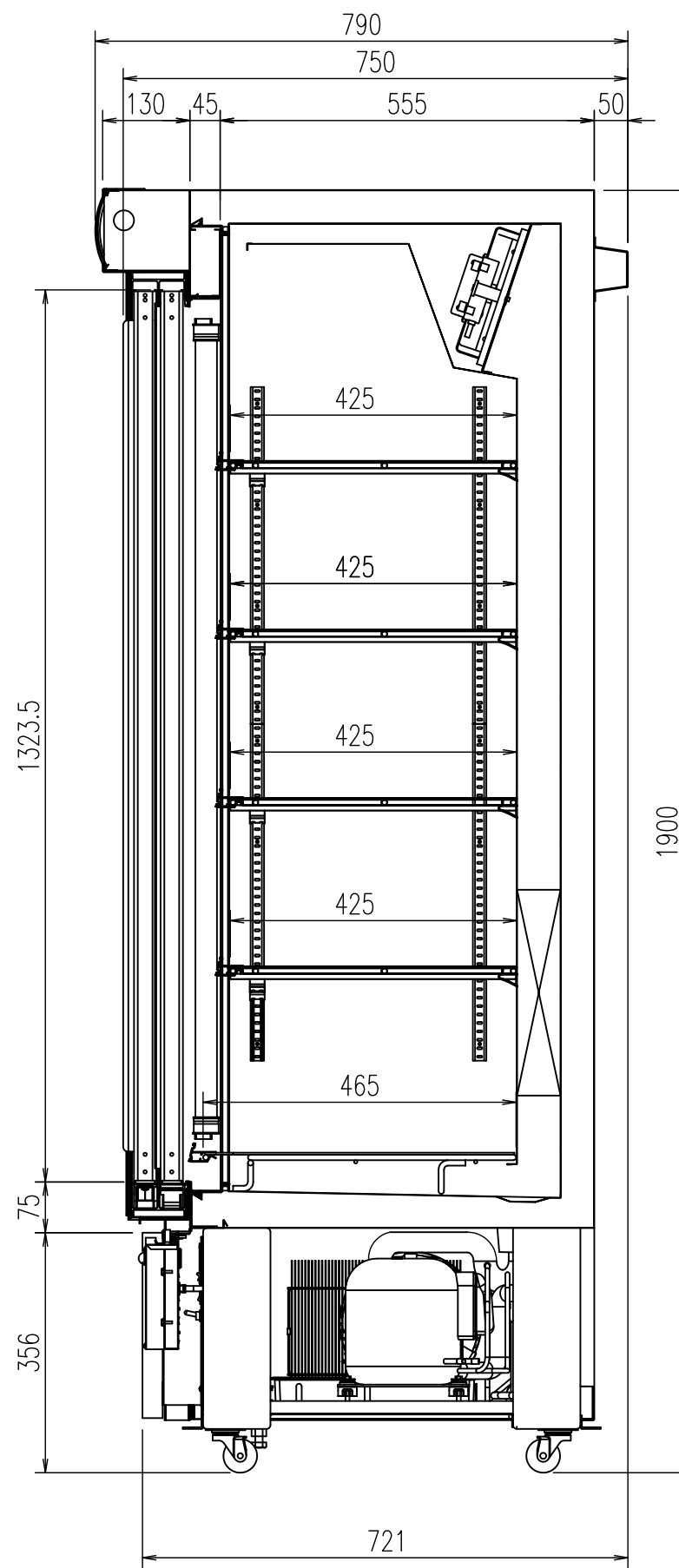
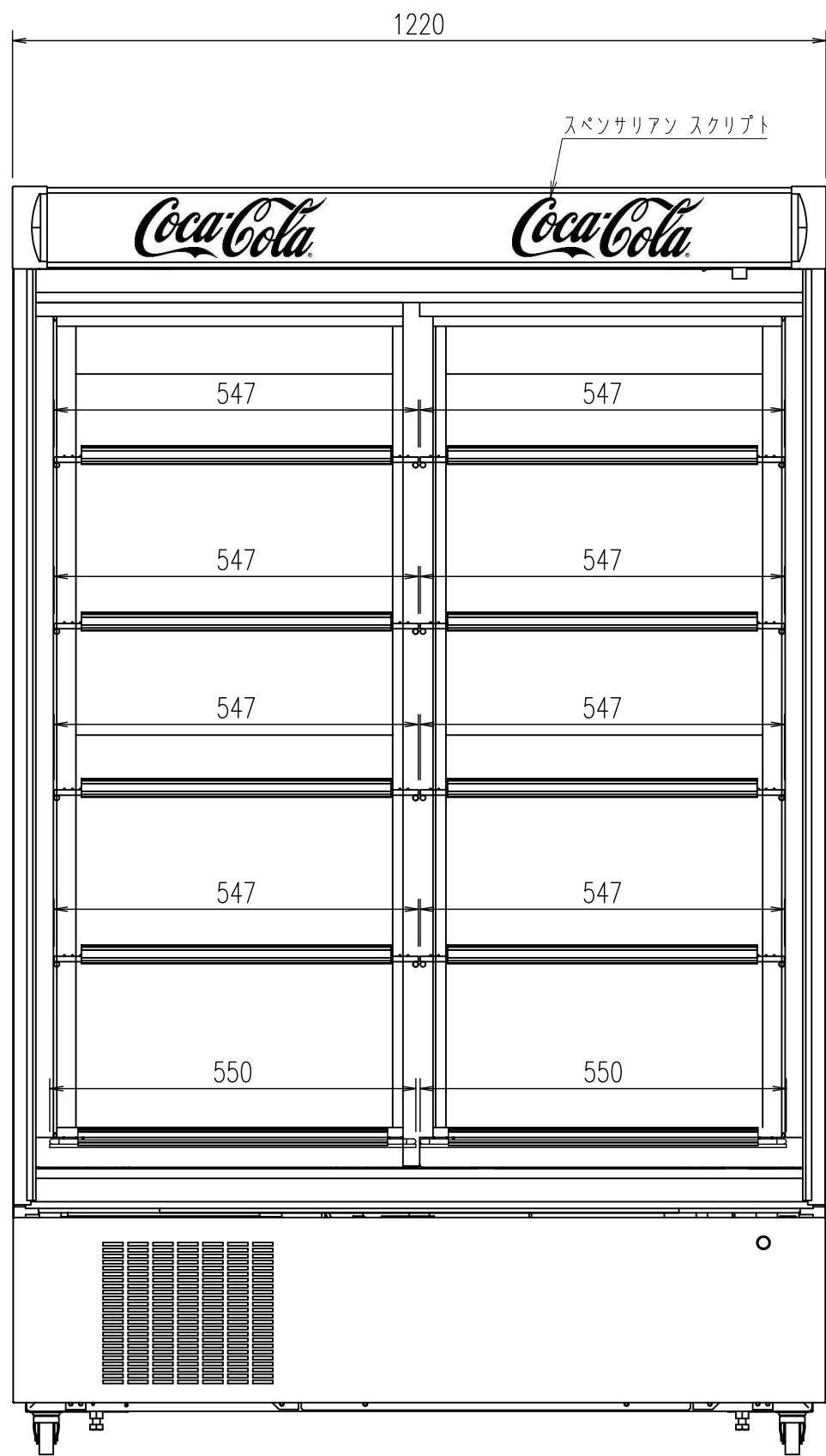
2019-02-05

図  
番

R485743

副  
番

-



K.J  
K.H  
A.O

(S=1/10)

三菱電機冷熱応用システム株式会社

三菱リーチイソタイプクーラー BC-S42REH-RN

図  
番

R385743

仕  
様  
表

図  
番

R485743

発  
行  
日

2019-02-05

図  
番

R385743

副  
番