

仕様

形名		EE-HS655BCN-FG	EE-HS855BCN-FG			
用途 / 庫内温度 °C		日配・乳製品・青果用 / 2 ~ 10				
外形寸法(高さ×巾×奥行) mm		1650×1910×970	1650×2520×970			
キャビネット	外装	表面処理鋼板焼付塗装及びステンレスロール品				
	内装	表面処理鋼板焼付塗装、粉体塗装及びステンレス鋼板				
	冷却室	亜鉛メッキ鋼板				
	断熱材	ウレタン注入発泡				
	照明灯	ハイデラックス昼白色蛍光ランプ				
冷凍装置	照明灯	灯数(トップ照明)	32W×4	40W×4		
		(棚照明)	32W×6	40W×6		
	圧縮機	全密閉形ロータリ式 1100W	全密閉形ロータリ式 2200W			
	冷却器	クロスフィン(強制通風式)				
	凝縮器	クロスフィン(強制通風式)				
冷媒制御	温度式自動膨張弁(内均式)					
冷媒	種類	R404A				
	充填量	1760 g	1900 g			
電気容量	単相 200V	照明合計	265 W	1.33 A	370 W	1.83 A
		庫内送風機	50 / 60 W	0.27 / 0.32 A	75 / 90 W	0.41 / 0.48 A
		防露ヒータ	23 W	0.10 A	27 W	0.10 A
		運転時合計	338 / 348 W	1.70 / 1.75 A	472 / 487 W	2.34 / 2.41 A
		除霜時合計	338 / 348 W	1.70 / 1.75 A	472 / 487 W	2.34 / 2.41 A
	三相 200V	凝縮器用送風機	75 / 90 W	0.41 / 0.48 A	75 / 90 W	0.41 / 0.48 A
		圧縮機	1115 / 1250 W	4.30 / 3.90 A	2252 / 2577 W	8.10 / 7.90 A
		運転時合計	1190 / 1340 W	4.71 / 4.38 A	2327 / 2667 W	8.51 / 8.38 A
		除霜時合計	0 W	0.00 A	0 W	0.00 A
50/60Hz 入力値						
除霜方式		オフサイクル方式				
庫内温度制御		マイコン制御				
展示面積		2.75 m ²		3.67 m ²		
有効内容積		759 ℓ		1012 ℓ		
電源コード		3m VCTFK2x2.0mm ² 、3m VCTF4x2.0mm ²				
付属品		側板、ナイトカバー、デジタル温度計、ドレン排水ホース(有効長1.5m)、棚ガード				
製品質量		265 kg		320 kg		
オプション		ドレン強制蒸発装置、吸込ガード、庫内仕切板、連結部品、集中管理対応				

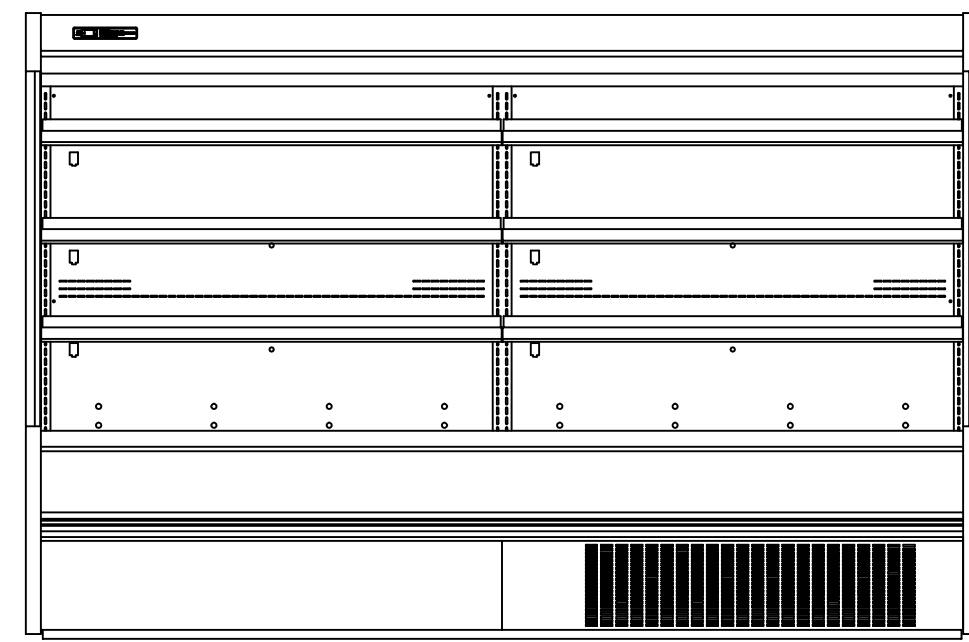
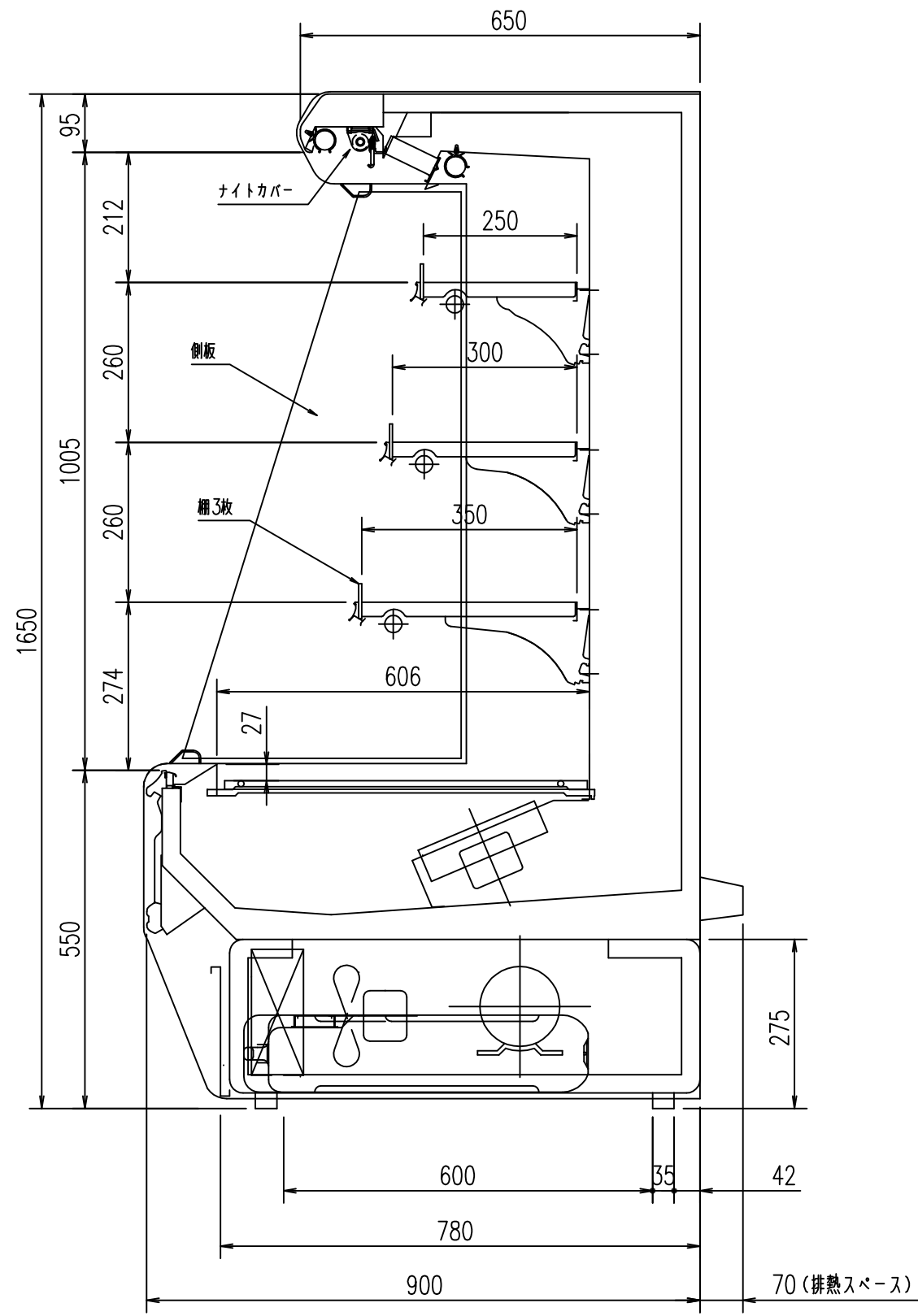
ご注意

1. 周囲条件: 温度27°C、湿度60%、風速0.2m/s以下。
2. 陳列棚巾は8尺ケースは4尺巾です。6尺ケースは3尺巾となります。
3. 仕様向上の為、一部仕様変更することがありますのでご了承願います。

2014.09.03

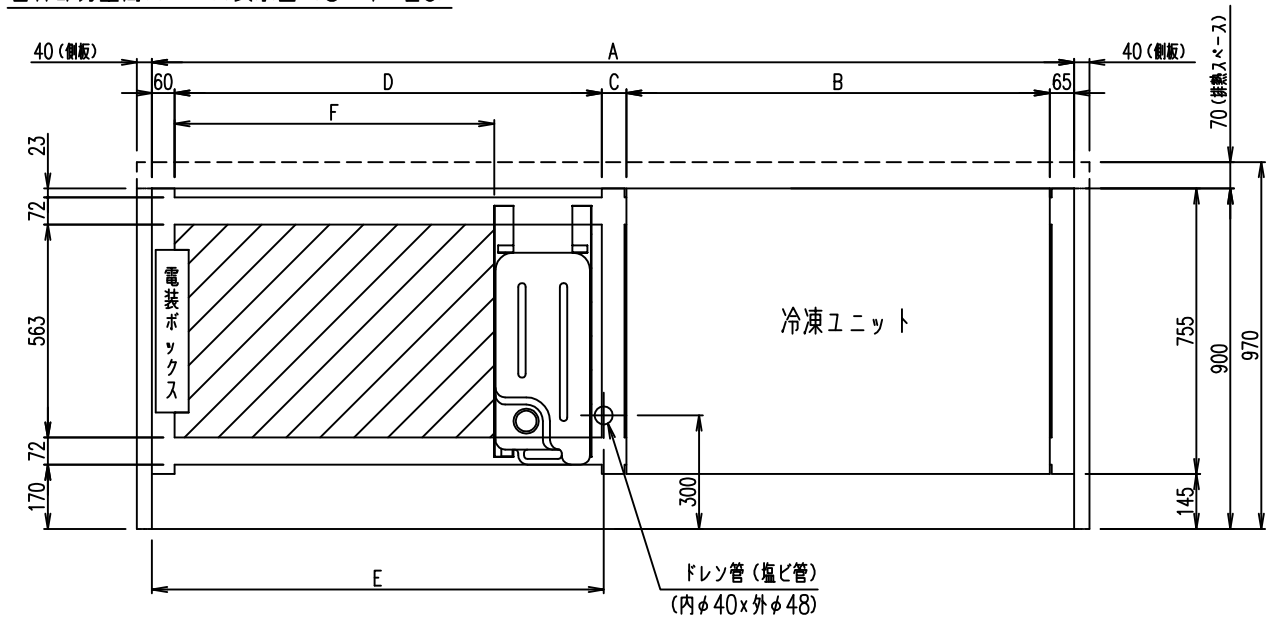
H.Y.
T.Y.
M.O.

仕 図 番	R385506	発 行 日	2013.10.18	図 番	R485506	副 番	A
-------------	---------	-------------	------------	--------	---------	--------	---



(S=1/20)

台枠部分空間スペース表示図 (S=1/20)



空閑スペース (ドレンタンク取付)

	A	B	C	D	E	F
EE-HS655BCN-FG	1830	985	65	655	720	370
EE-HS855BCN-FG	2440	1120	65	1130	1195	845

(S=1/10)

H.Y
T.Y
M.O