

仕様

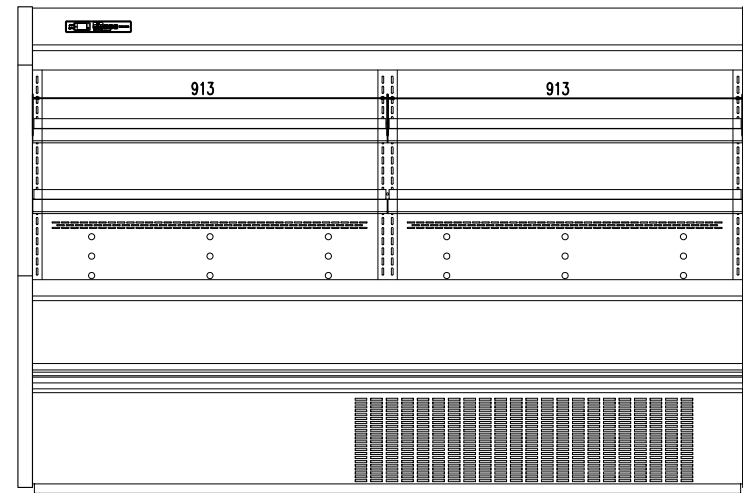
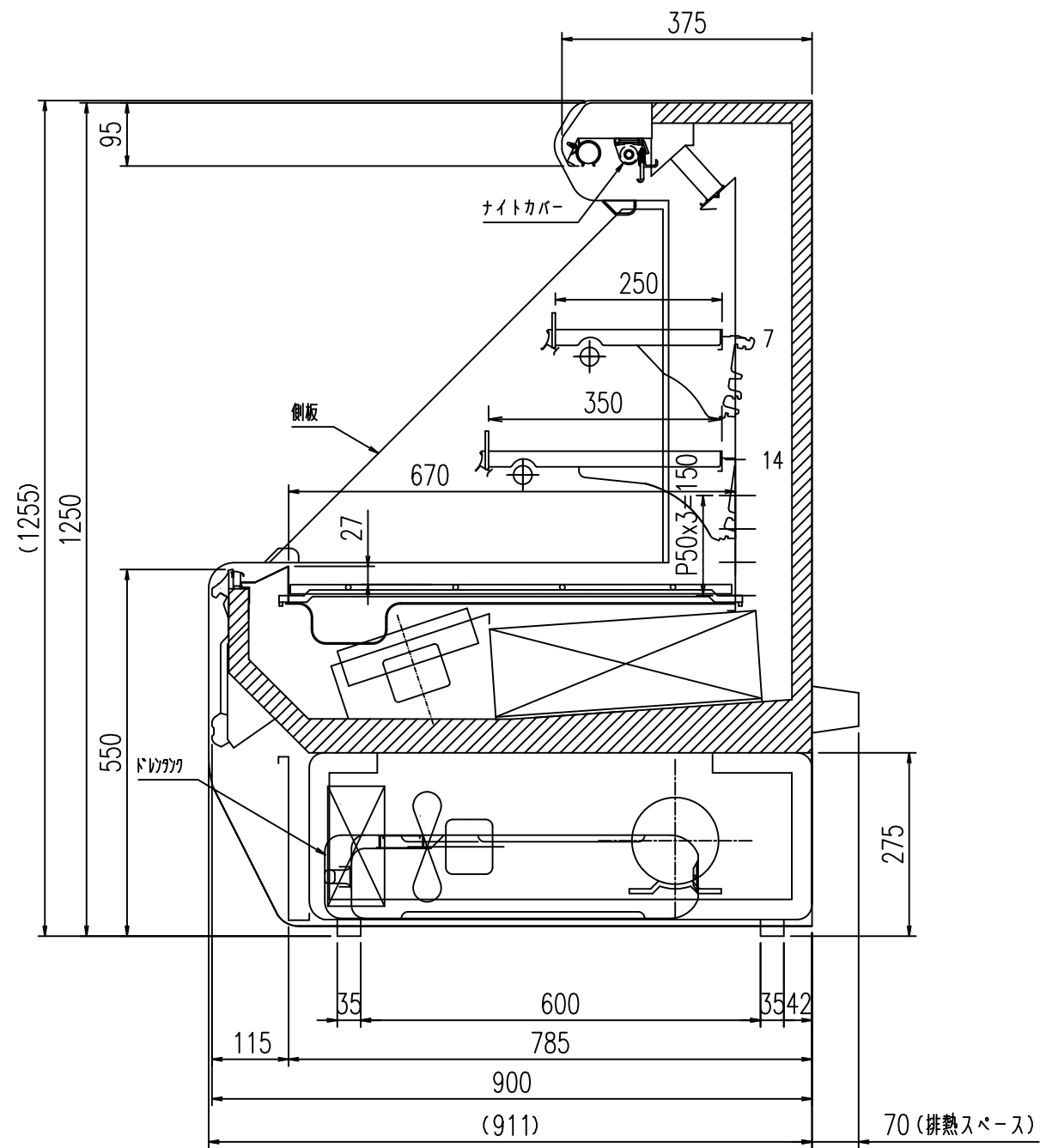
形名		EP-MH655BBP				
用途		精肉・鮮魚用 / 日配・乳製品・飲料・青果用				
庫内温度		-2~2℃ / 2~10℃				
電源コード		3m VCTFK 2×2.0mm ² , 3m VCTF 4×2.0mm ²				
外形寸法(高さ×巾×奥行)		1250×1910×900+70mm				
キャビネット	外装	表面処理鋼板焼付塗装及びステンレスロール品				
	内装	表面処理鋼板焼付塗装、粉体塗装及びステンレス鋼板				
	冷却室	亜鉛メッキ鋼板				
	断熱材	ウレタン注入発泡				
	照明灯	蛍光灯	ハイデラックス昼白色蛍光ランプ (NEC製)			
灯数(トップ照明)		32W×2				
(棚照明)		32W×4				
電気容量	単相 200V	照明	W	A	159 W	0.8 A
		庫内送風機	W	A	50/60 W	0.27/0.32 A
		防露ヒータ	W	A	35 W	0.18 A
		除霜ヒータ	W	A	900 W	4.50 A
		運転時合計	W	A	191/201 W	0.98/1.03 A
	三相 200V	除霜時合計	W	A	1091/1101 W	5.48/5.53 A
		凝縮器用送風機	W	A	75/90 W	0.41/0.48 A
		圧縮機	W	A	1864/2211 W	6.06/6.26 A
		運転時合計	W	A	1939/2301 W	6.47/6.86 A
50/60Hz	除霜時合計	W	A	- W	- A	
	冷凍装置	全密閉形ロータリ式 1500W				
冷凍装置	圧縮機	クロスフィン(強制通風式)				
	冷却器	クロスフィン(強制通風式)				
	凝縮器	クロスフィン(強制通風式)				
	冷媒制御	温度式自動膨張弁(内均式)				
	冷媒	種類	R404A			
充填量		g	1,900 g			
除霜方式		ヒータ方式				
庫内温度制御		マイコン制御				
展示面積		m ²	2.32 m ²			
有効内容積		L	391 L			
製品質量		kg	255 kg			
標準装備		側板、ナイトカバー、デジタル温度計、棚ガード ドレンタンク(15L)、ドレン排水ホース庫内同載(有効長1.5m)				
オプション		ドレン強制蒸発装置、吸込ガード、 庫内仕切板、連結部品				

ご注意事項

1. 周囲条件: 温度27℃、湿度60% 風速0.2m/s以下。
2. 陳列棚巾は5尺ケースは5尺巾です。6尺ケースは3尺巾となります。
3. 本仕様表は上記形名に「左右側板」「ドレンタンク」「ナイトカバー」を装備した場合の仕様内容です。
4. 仕様向上の為、一部仕様変更することがありますのでご了承願います。

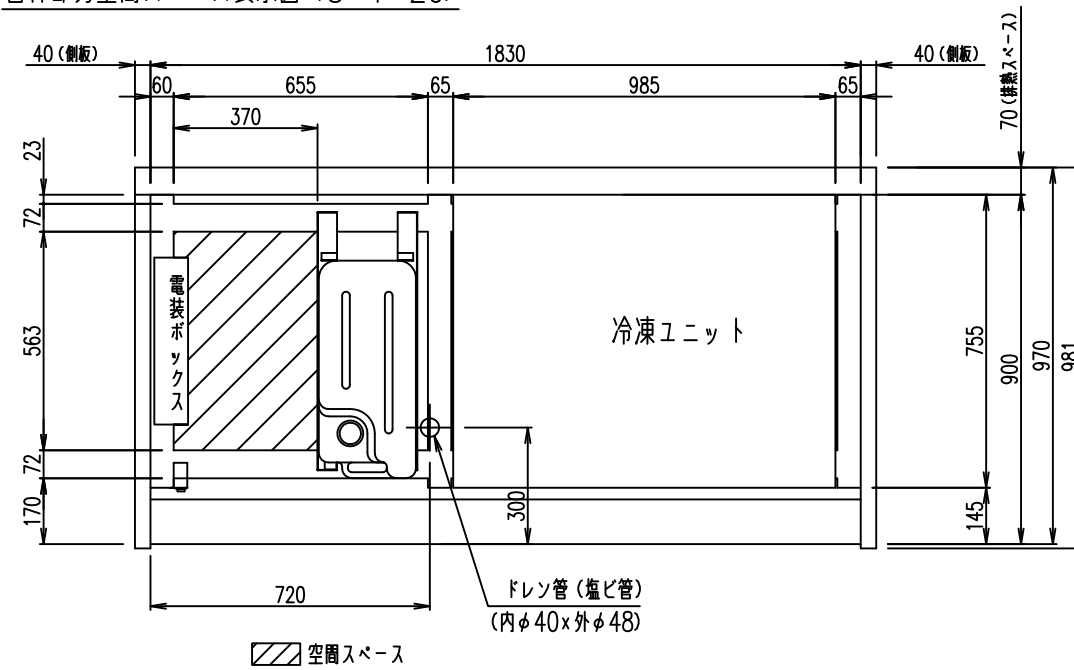
K.J
T.Y
M.O

仕図番	R385733	発行日	2018.12.14	図番	R485733	副番	.
-----	---------	-----	------------	----	---------	----	---



(S=1/20)

台枠部分空間スペース表示図 (S=1/20)



(S=1/10)

*本図面は受注品形名に「左右切込側板」、「ナイトカバー」、「ドレンタンク」を追加した仕様図です。

K.J
T.Y
M.O

三菱電機冷熱応用システム株式会社

三菱オープンショーケース

EP-MH655BBP

図番 R385733

仕様表番 R485733

発行日 2018. 12. 14

図番 R385733

副番