



## 仕様

| 形名                     |                   | RN-HS455KM                 | RN-HS655KM    | RN-HS855KM          |         |                     |         |        |
|------------------------|-------------------|----------------------------|---------------|---------------------|---------|---------------------|---------|--------|
| 用途 / 庫内温度              |                   | 日配・乳製品用 / 2 ~ 8°C          |               |                     |         |                     |         |        |
| 外形寸法(高さ×巾×奥行)          |                   | 1350×1220×900              | 1350×1830×900 | 1350×2440×900       |         |                     |         |        |
| キャビネット                 | 外装                | 表面処理鋼板焼付塗装及びステンレスロール品      |               |                     |         |                     |         |        |
|                        | 内装                | 表面処理鋼板焼付塗装及び粉体塗装           |               |                     |         |                     |         |        |
|                        | 冷却室/断熱材           | 高耐食性鋼板及びステンレス鋼板 / ウレタン注入発泡 |               |                     |         |                     |         |        |
|                        | 照明灯               | ハイデラックス昼白色蛍光灯              |               |                     |         |                     |         |        |
| 電気容量<br>50/60Hz<br>入力値 | 照明灯<br>200V<br>単相 | 蛍光灯                        | ハイデラックス昼白色蛍光灯 |                     |         |                     |         |        |
|                        |                   | 灯数(トップ照明)                  | 40W×1         | 32W×2               | 40W×2   |                     |         |        |
|                        |                   | (棚照明)                      | 40W×2         | 32W×4               | 40W×4   |                     |         |        |
|                        |                   | 照明合計                       | 114 W         | 0.60 A              | 186 W   | 0.96 A              | 228 W   | 1.20 A |
|                        |                   | トップ照明                      | 38 W          | 0.20 A              | 62 W    | 0.32 A              | 76 W    | 0.40 A |
|                        |                   | 棚照明                        | 76 W          | 0.40 A              | 124 W   | 0.64 A              | 152 W   | 0.80 A |
|                        |                   | 防露ヒータ                      | 18 W          | 0.1 A               | 23 W    | 0.1 A               | 29 W    | 0.1 A  |
|                        |                   | 庫内送風機                      | 26/31 W       | 0.2 A               | 52/62 W | 0.3 A               | 52/62 W | 0.3 A  |
|                        | 電磁弁               | 7 W                        | 0.04 A        | 7 W                 | 0.04 A  | 7 W                 | 0.04 A  |        |
|                        | 電子膨張弁             | 7 W                        | 0.04 A        | 7 W                 | 0.04 A  | 7 W                 | 0.04 A  |        |
|                        |                   |                            |               |                     |         |                     |         |        |
|                        |                   |                            |               |                     |         |                     |         |        |
| 所要冷凍能力                 |                   | kW                         |               | kW                  |         | kW                  |         |        |
|                        | 25°C 60%          | 1.29                       |               | 1.67                |         | 2.22                |         |        |
|                        | 27°C 70%          | 1.60                       |               | 2.06                |         | 2.75                |         |        |
| 使用冷媒(蒸発温度)             |                   | R-404A(ET-10°C)            |               |                     |         |                     |         |        |
| 除霜方式                   |                   | オフサイクル方式                   |               |                     |         |                     |         |        |
| 接続管<br>口径              | 冷媒入口管/出口管         | 9.53mm/19.05mm             |               |                     |         |                     |         |        |
|                        | ドレン管              | 内径40mm×外径48mm(ABS樹脂成形品)    |               |                     |         |                     |         |        |
| 冷却器                    |                   | クロスフィン(強制通風式)              |               |                     |         |                     |         |        |
| 冷媒制御                   |                   | 電子膨張弁                      |               |                     |         |                     |         |        |
| 電源接続方式                 |                   | 端子盤接続方式                    |               |                     |         |                     |         |        |
| 庫内温度制御                 |                   | マイコン制御                     |               |                     |         |                     |         |        |
| 陳列面積                   |                   | 1.55 m <sup>2</sup>        |               | 2.32 m <sup>2</sup> |         | 3.10 m <sup>2</sup> |         |        |
| 有効内容積                  |                   | 370 ℓ                      |               | 550 ℓ               |         | 730 ℓ               |         |        |
| 製品質量(側板含まず)            |                   | 117 kg                     |               | 159 kg              |         | 194 kg              |         |        |
| 付属品                    |                   | 電磁弁及びストレーナー標準装備、ドレントラップ    |               |                     |         |                     |         |        |

## ご注意

1. 周囲条件: 温度25°C、湿度60% (27°C、70%) 風速0.2m/s以下。
2. 側板はオプション品となります。(本図は切込側板を示しております。)
3. 陳列棚巾は4尺、8尺、12尺ケースは4尺巾です。6尺、9尺、12尺(3)ケースは3尺巾となります。
4. 仕様向上の為、一部仕様変更することがありますのでご了承ください。

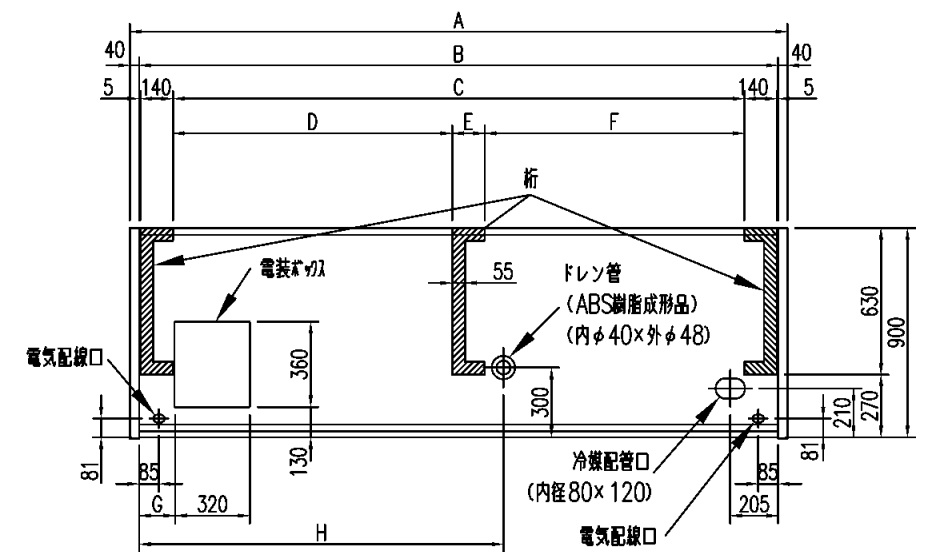
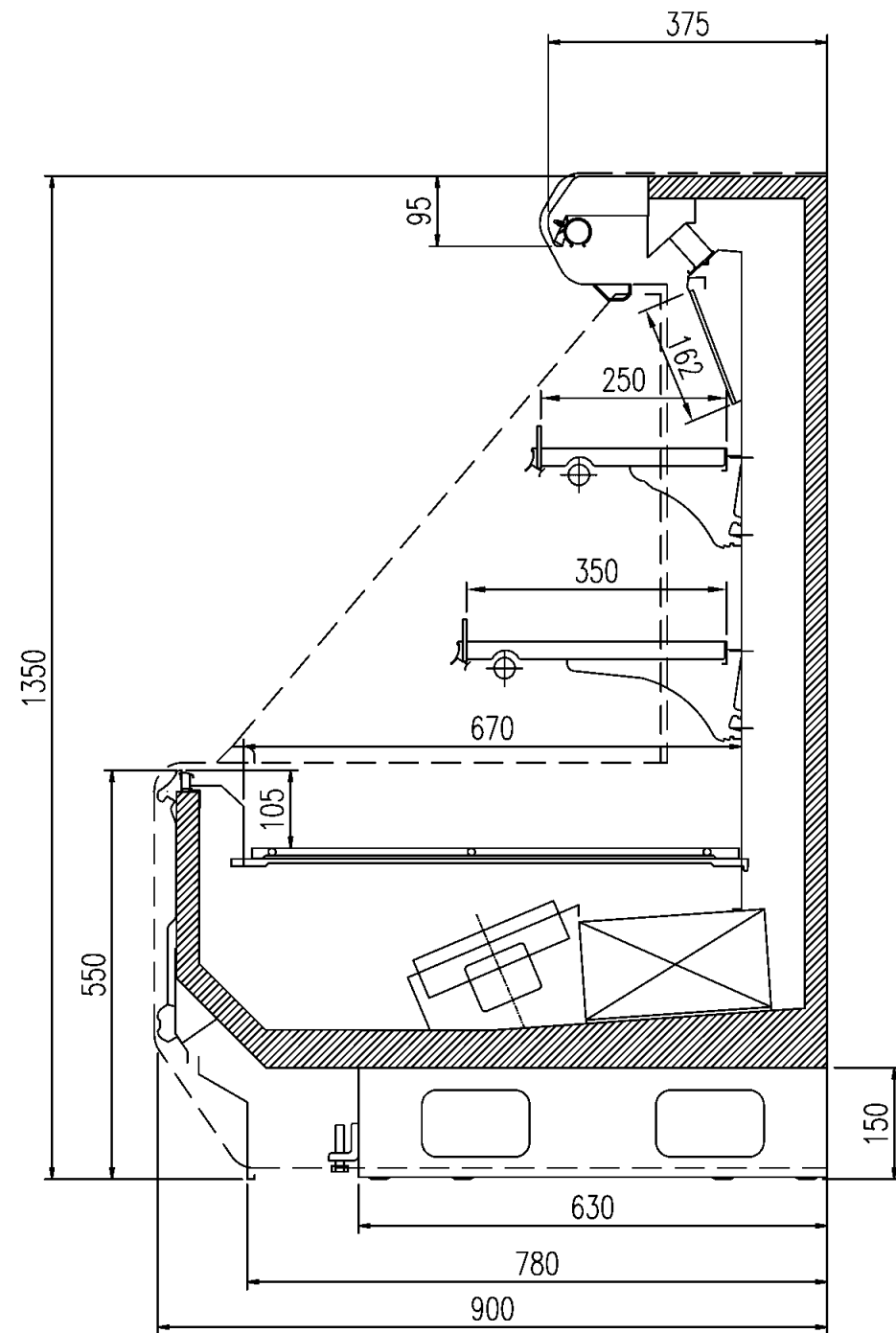
2007/5/7

Y.A

K.J

I.S

|          |         |     |            |    |         |    |   |
|----------|---------|-----|------------|----|---------|----|---|
| 仕様<br>図番 | R382310 | 発行日 | 2007.03.13 | 図番 | R482310 | 副番 | B |
|----------|---------|-----|------------|----|---------|----|---|



|             | A    | B    | C    | D      | E   | F      | G   | H    |
|-------------|------|------|------|--------|-----|--------|-----|------|
| RN-HS455KM  | 1300 | 1220 | 930  | -      | -   | -      | 440 | 350  |
| RN-HS655KM  | 1910 | 1830 | 1540 | -      | -   | -      | 150 | 650  |
| RN-HS855KM  | 2520 | 2440 | 2150 | -      | -   | -      | 150 | 650  |
| RN-HS955KM  | 2825 | 2745 | -    | 1200   | 140 | 1115   | 150 | 1565 |
| RN-HS255KM  | 3740 | 3660 | -    | 1657.5 | 140 | 1572.5 | 150 | 1565 |
| RN-HS255KM3 | 3740 | 3660 | -    | 1657.5 | 140 | 1572.5 | 150 | 1565 |

(S=1/10)

YA  
KJ  
IS



三菱電機株式会社

三菱オートエアコン RN-HS55KM

図番

R382310

仕様表

図番

R482310

R482311

発行日

2007.03.13

図番

R382310

副番

A