



仕様

形名		RN-HS955KM	RN-HS255KM	RN-HS255KM3				
用途 / 庫内温度		日配・乳製品用 / 2 ~ 8℃						
外形寸法(高さ×巾×奥行)		1350×2745×900	1350×3660×900	1350×3660×900				
キャビネット	外装	表面処理鋼板焼付塗装及びステンレスロール品						
	内装	表面処理鋼板焼付塗装及び粉体塗装						
	冷却室/断熱材	高耐食性鋼板及びステンレス鋼板 / ウレタン注入発泡						
	照明灯	ハイデラックス昼白色蛍光灯						
	蛍光灯	ハイデラックス昼白色蛍光灯						
	灯数(トップ照明)	32W×3	40W×3	32W×4				
	(棚照明)	32W×6	40W×6	32W×8				
	照明合計	279 W	1.44 A	342 W	1.80 A	372 W	1.92 A	
電気容量	単相 200V	トップ照明	93 W	0.48 A	114 W	0.60 A	124 W	0.64 A
		棚照明	186 W	0.96 A	228 W	1.20 A	248 W	1.28 A
		防露ヒータ	38 W	0.2 A	56 W	0.3 A	56 W	0.3 A
		庫内送風機	52/62 W	0.3 A	104/124 W	0.7 A	104/124 W	0.7 A
		電磁弁	7 W	0.04 A	7 W	0.04 A	7 W	0.04 A
		電子膨張弁	7 W	0.04 A	7 W	0.04 A	7 W	0.04 A
50/60Hz 入力値								
所要冷凍能力		kW		kW		kW		
	25℃ 60%	2.51		3.33		3.33		
	27℃ 70%	3.11		4.13		4.13		
使用冷媒(蒸発温度)	R-404A(ET-10℃)							
除霜方式	オフサイクル方式							
接続管 口径	冷媒入口管/出口管	9.53mm/19.05mm						
	ドレン管	内径40mm×外径48mm(ABS樹脂成形品)						
冷却器	クロスフィン(強制通風式)							
冷媒制御	電子膨張弁							
電源接続方式	端子盤接続方式							
庫内温度制御	マイコン制御							
陳列面積	3.49 m ²		4.65 m ²		4.65 m ²			
有効内容積	820 ℓ		1,100 ℓ		1,100 ℓ			
製品質量(側板含まず)	249 kg		295 kg		299 kg			
付属品	電磁弁及びストレーナー標準装備、ドレトラップ							

ご注意

1. 周囲条件: 温度25℃、湿度60% (27℃、70%) 風速0.2m/s以下。
2. 側板はオプション品となります。(本図は切込側板を示しております。)
3. 陳列棚巾は4尺、8尺、12尺ケースは4尺巾です。6尺、9尺、12尺(3)ケースは3尺巾となります。
4. 仕様向上の為、一部仕様変更することがありますのでご了承ください。

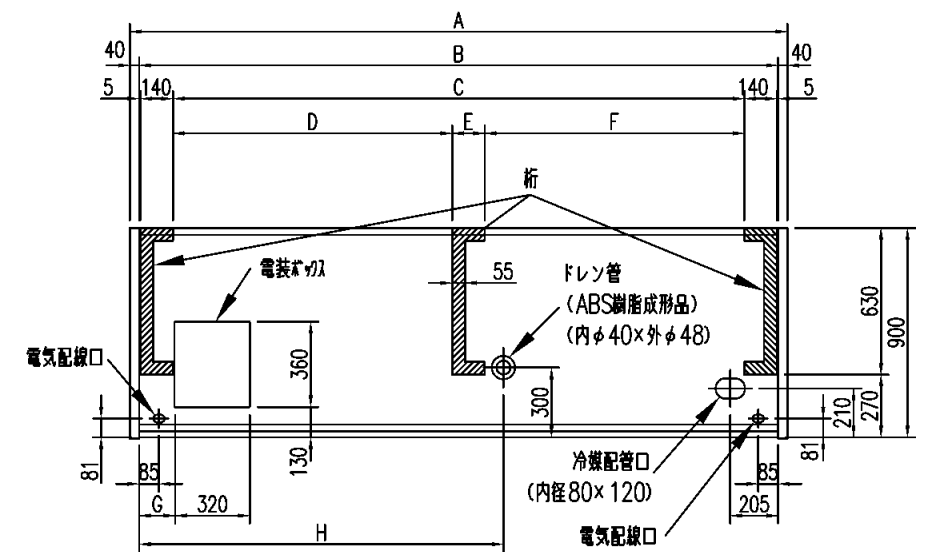
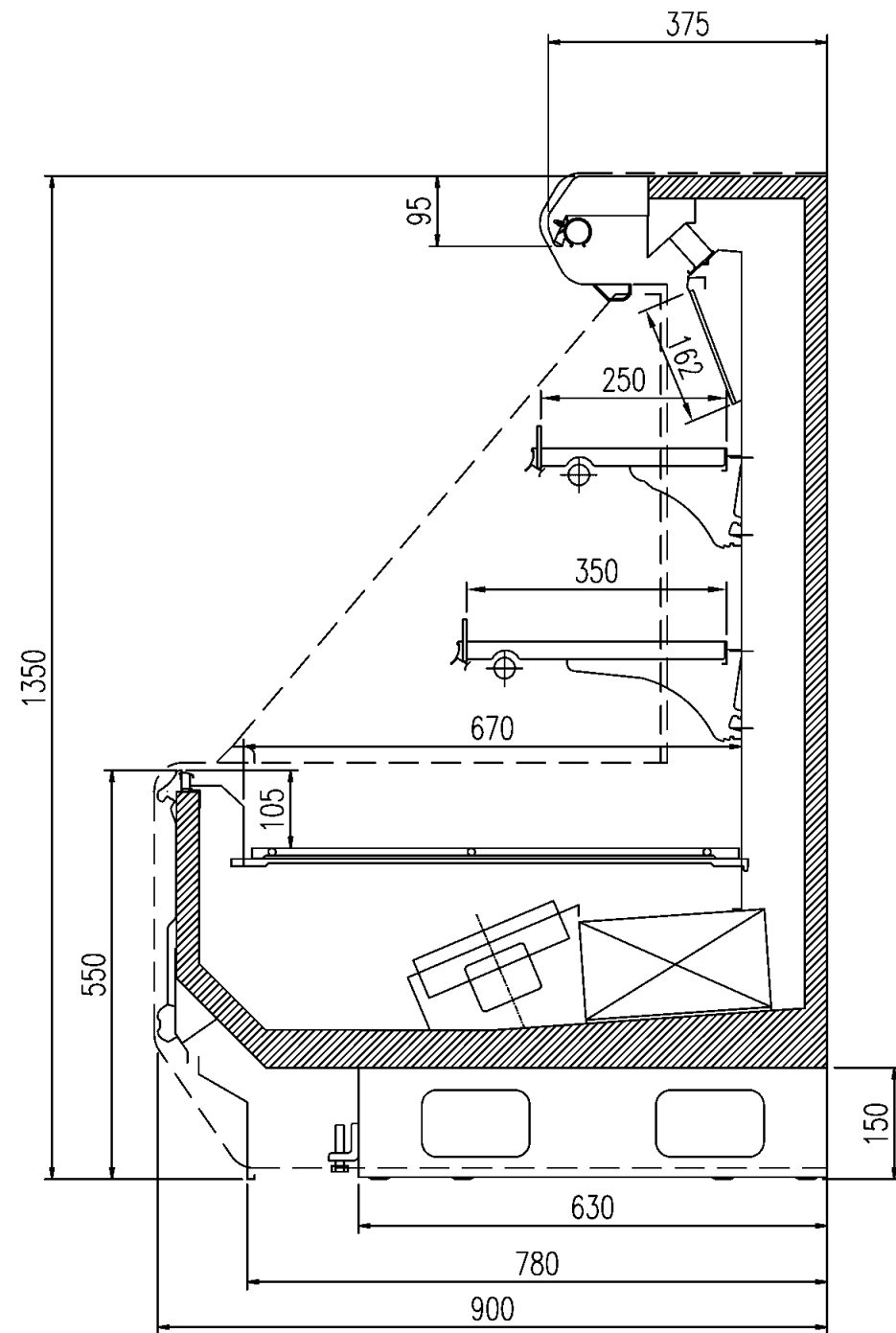
2007/7/13

Y.A

K.J

I.S

仕様 図番	R382310	発行 日	2007.03.13	図 番	R482311	副 番	C
----------	---------	---------	------------	--------	---------	--------	---



	A	B	C	D	E	F	G	H
RN-HS455KM	1300	1220	930	-	-	-	440	350
RN-HS655KM	1910	1830	1540	-	-	-	150	650
RN-HS855KM	2520	2440	2150	-	-	-	150	650
RN-HS955KM	2825	2745	-	1200	140	1115	150	1565
RN-HS255KM	3740	3660	-	1657.5	140	1572.5	150	1565
RN-HS255KM3	3740	3660	-	1657.5	140	1572.5	150	1565

(S=1/10)

YA
KJ
IS



三菱電機株式会社

三菱オートエアコン RN-HS55KM

図番

R382310

仕様表

図番

R482310

R482311

発行日

2007.03.13

図番

R382310

副番

A