

仕様

仕様表番号		-				
形名		RN-MS455KB	RN-MS655KB	RN-MS855KB		
用途		精肉・鮮魚用				
庫内温度		-2 ~ 2 °C				
外形寸法 (高さ×巾×奥行)		1350×1220×900	1350×1830×900	1350×2440×900		
キャビネット	外装	表面処理鋼板アクリル焼付塗装及びステンレスロール品				
	内装	表面処理鋼板アクリル焼付塗装及びエポキシ粉体塗装				
	冷却室	FRP (ガラス繊維強化プラスチック) 成形品				
	断熱材	ウレタン注入発泡				
	吸込口	ステンレス鋼板				
	照明灯 (蛍光灯)	高演色性ランプ (鮮度グー) 保護管付				
電気容量 50/60 Hz 入力値	照明	204 W 3.8 A	308 W 5.2 A	408 W 7.6 A		
		防露ヒータ	31 W 0.3 A	52 W 0.5 A	61 W 0.6 A	
		庫内送風機	31/33 W 0.31/0.33A	31/33 W 0.31/0.33A	62/66 W 0.62/0.66A	
	単相	200V	グアウト FA	---	---	
		200V	グアウト CA	---	---	
	三相	200V	除霜ヒータ	760 W 2.7 A	1050 W 3.6 A	1320 W 4.4 A
		200V				
	所要冷凍能力		25°C, 60% 27°C, 60%	1590 Kcal/h 1810 Kcal/h	2070 Kcal/h 2360 Kcal/h	2760 Kcal/h 3150 Kcal/h
使用冷媒 (蒸発温度)		R-22 (ET -10°C)				
除霜方式		自動タイマー除霜方式 (除霜ヒータ、温度開閉器付)				
接続管 口径	冷媒入口管	9.53mm				
	冷媒出口管	19.05mm				
	ドレン管	内径40mm × 外径48mm (硬塩ビ管)				
冷却器		クロスフィン (強制通風式)				
冷媒制御		温度式自動膨脹弁 (内均式)				
電源接続方式		端子盤接続方式				
庫内温度制御		---				
展示面積		1.45 m ²	2.17 m ²	2.89 m ²		
有効内容積		400 ℓ	600 ℓ	810 ℓ		
製品重量 (棚板含まず)		121 kg	160 kg	212 kg		
ご注意事項 1. 同梱条件: 温度25°C、湿度60%(27°C、60%) 風速0.2m/s以下。 2. 棚板はオプション品となります。 3. 除霜時間は6尺ケースは3尺巾、4尺及び8尺ケースは4尺巾です。 4. 仕様向上の為、一部仕様変更することがありますのでご了承ください。						

5.4.13

K0

ZI

仕
様
番

R380239

発
行
日

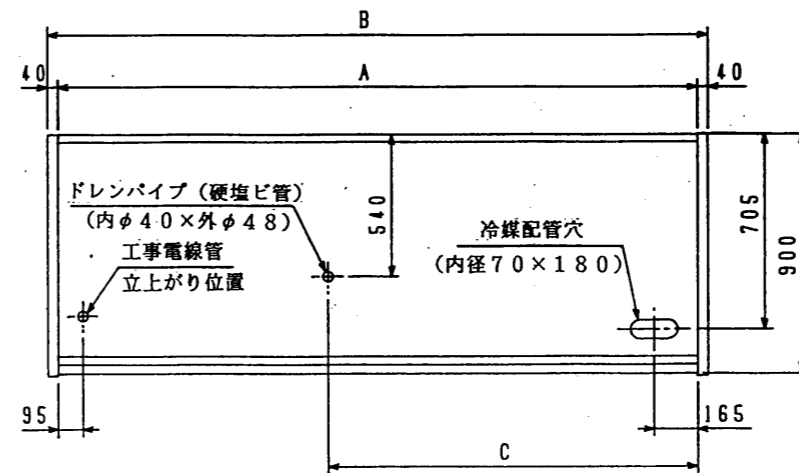
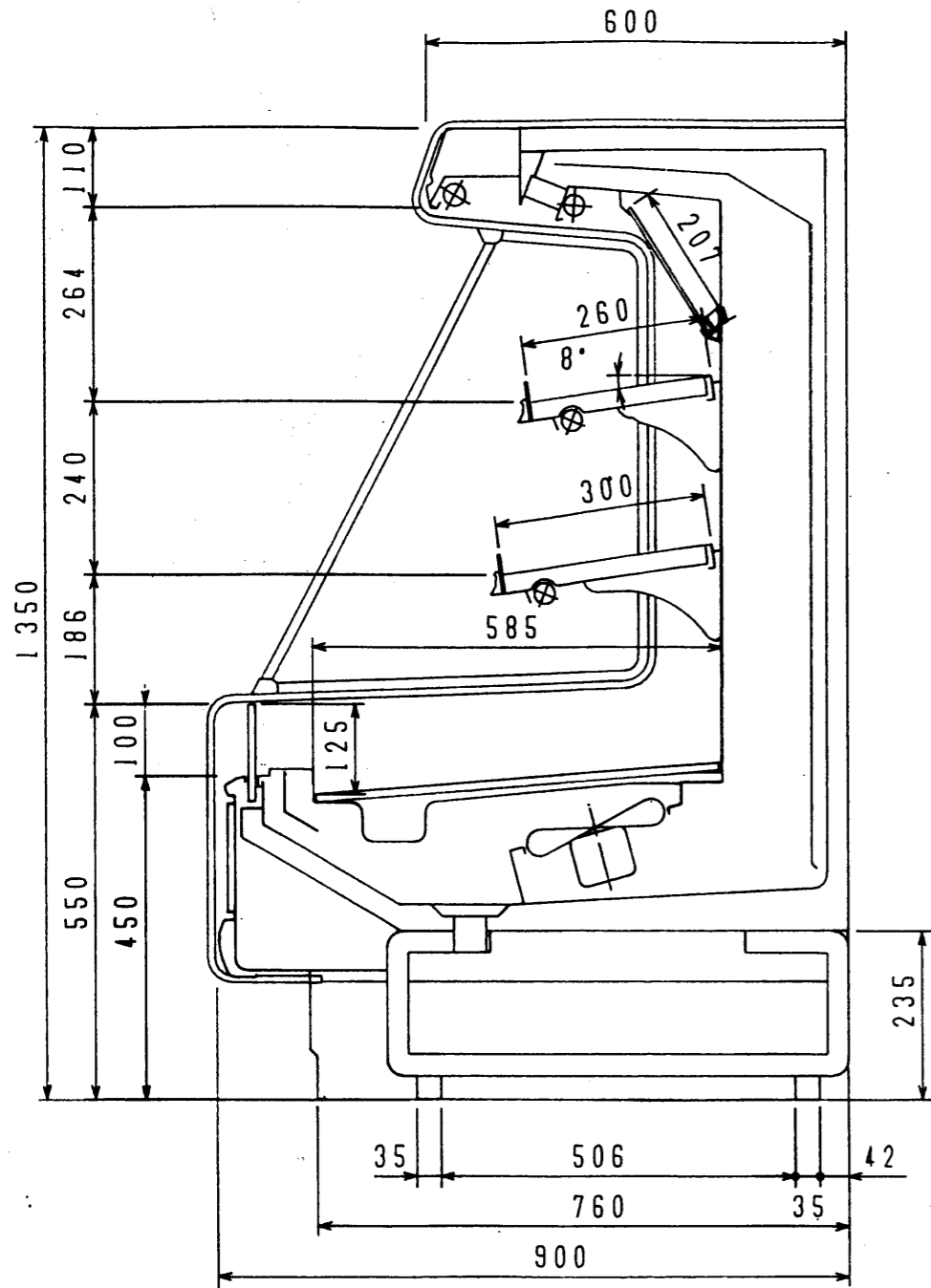
H5-3-1

番

R480239

副
番

5.5.18



	A	B	C
RN-MS455KB	1220	1300	840
RN-MS655KB	1830	1910	1095
RN-MS855KB	2440	2520	1400

(S=1/10)

5.4.13

ZI

三菱電機株式会社

三菱オープンケース RN-MS55KB

図番 R380239

仕様表番 R480239

発行日 H5-3-1

図番 R380239 副番

5.5.18