

仕様

形名		RP-HS155KP AR			
用途 / 庫内温度 °C		日配・乳製品用 / 2 ~ 8			
外形寸法(高さ×巾×奥行) mm		1250×1900×900			
キャビネット	外装	表面処理鋼板焼付塗装及び粉体塗装、ステンスロール品			
	内装	表面処理鋼板焼付塗装及び粉体塗装			
	冷却室/断熱材	高耐食性鋼板及びステンレス鋼板 / ウレタン注入発泡			
	照明灯	T5管 昼白色(EX-N)蛍光灯			
	灯数(トップ照明)	14W×1、7W×2			
	(棚照明)	21W×1、14W×1、10W×2、7W×2			
電気容量	50/60Hz 入力値	三相 200V	照明合計	102 W	0.51 A
			トップ照明	30 W	0.15 A
			棚照明	72 W	0.36 A
			防露ヒータ	17 W	0.10 A
			庫内送風機	78 / 93 W	0.51 A
所要冷凍能力			kW		
	25°C 60%			3.38	
	27°C 70%			4.19	
使用冷媒(蒸発温度)		R410A(ET-10°C)			
除霜方式		オフサイクル方式			
接続管口径	冷媒入口管/出口管		9.53 / 19.05 mm		
	ドレン管		内径40mm×外径48mm(硬塩ビ管VP40)		
冷却器		クロスフィン(強制通風式)			
冷媒制御		電子膨張弁			
電源接続方式		端子盤接続方式			
庫内温度制御		マイコン制御			
陳列面積		2.28 m ²			
有効内容積		400 ℓ			
製品質量(側板含まず)		213 kg			
付属品		電磁弁及びストレーナー標準装備、ドレントラップ			

ご注意

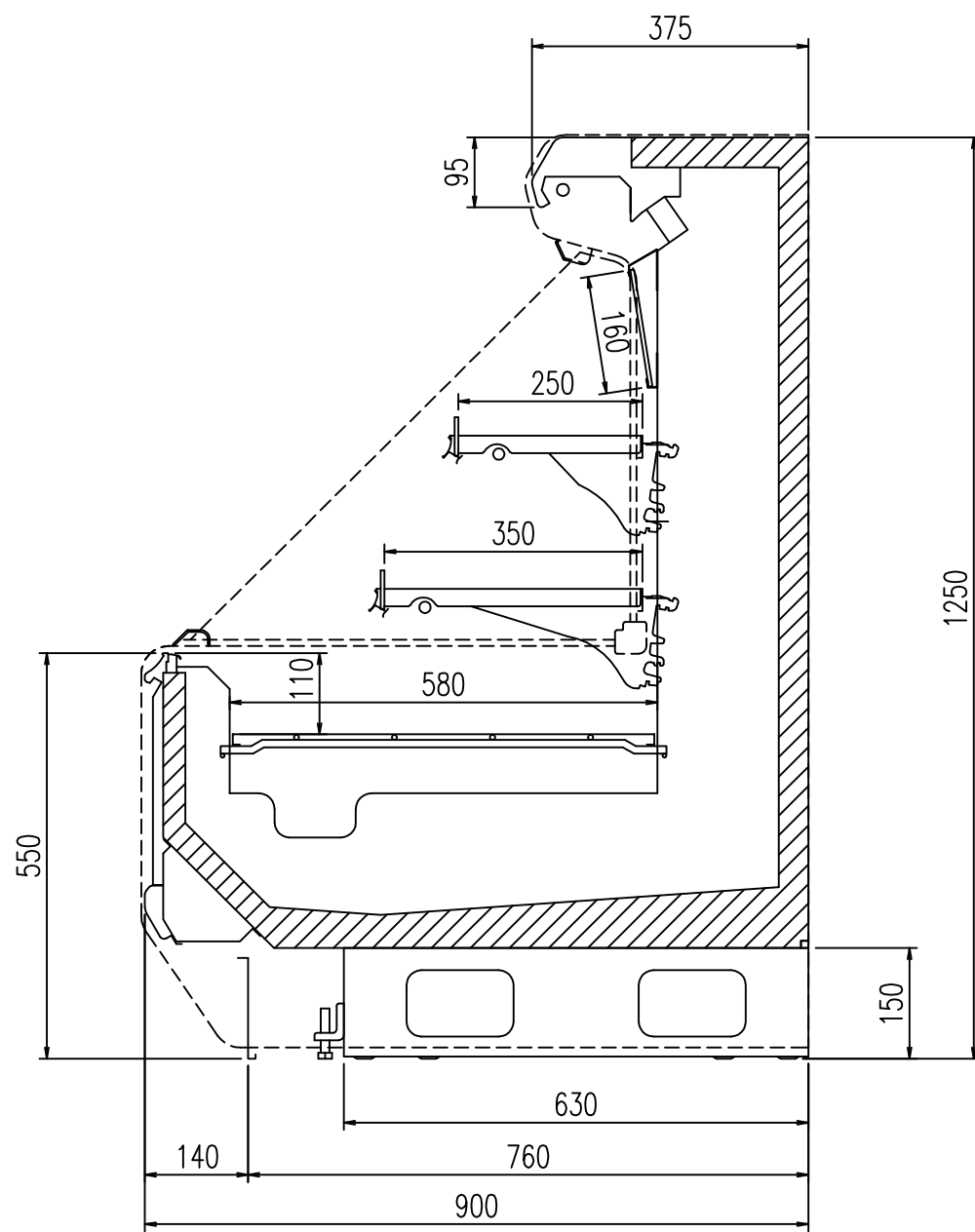
1. 周囲条件: 温度25°C、湿度60%(27°C、70%) 風速0.2m/s以下。
2. 陳列棚は水平セットとなります。
3. 仕様向上の為、一部仕様変更することがありますのでご了承ください。

M.K

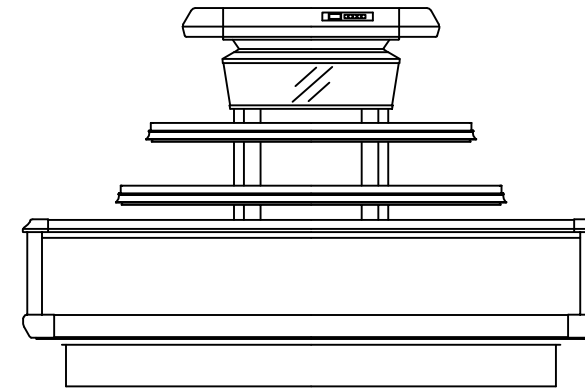
T.H

K.N

仕様図番	R384348	発行日	2011.09.15	図番	R484348	副番	
------	---------	-----	------------	----	---------	----	--

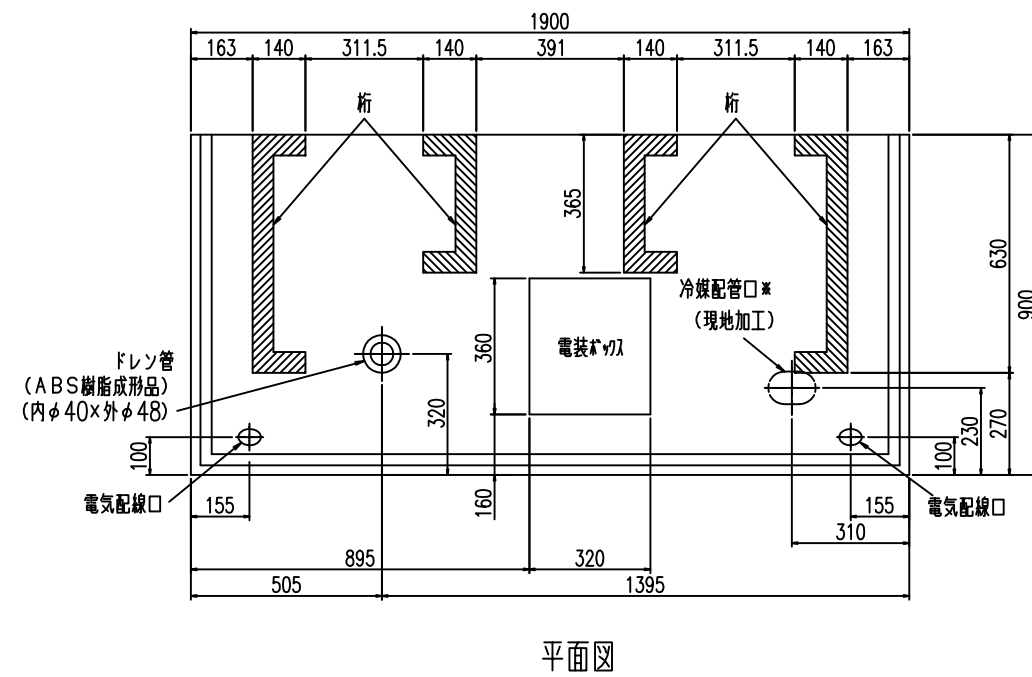


(S=1/10)



(S=1/25)

正面図



平面図

* 冷媒配管口はあいていません。冷媒配管は連結するケース側からの横引き配管接続を推奨します。現地で配管口の穴あけを行う場合、底板（内板）のマーキング内にドリル（ホルソー）等であけてください。

MK
TS
KN

図番

仕様表

発行日

図番

副番