

仕様

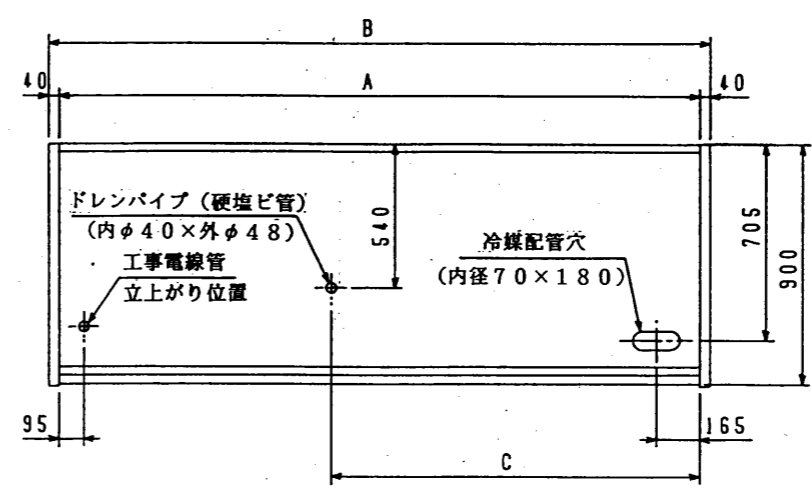
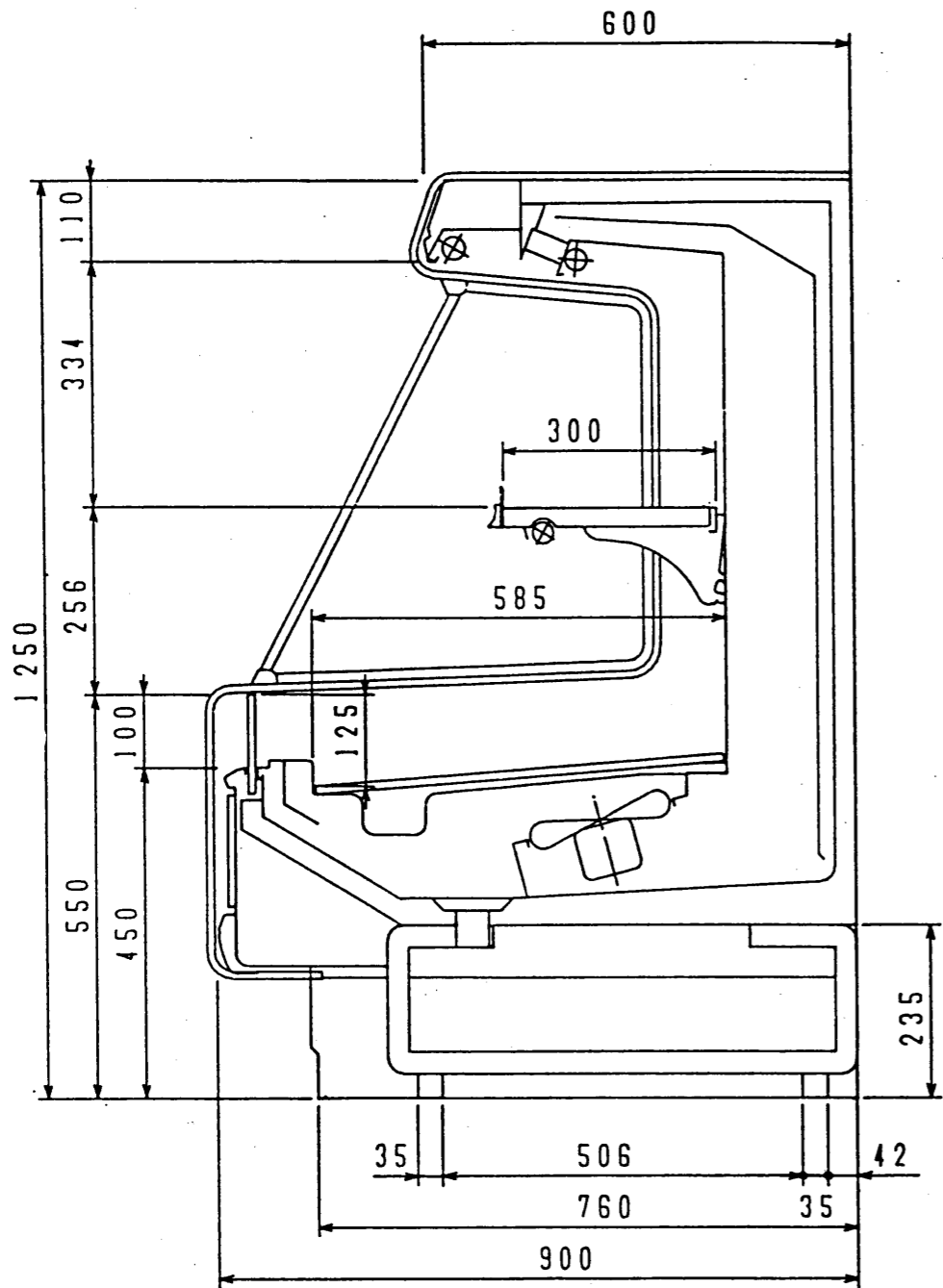
仕様表番号		H208837-01				
形名		RP-HS455AB	RP-HS655AB	RP-HS855AB		
用途		日配・乳製品用				
庫内温度		2 ~ 8 °C				
外形寸法 (高さ×巾×奥行)		1250×1220×900	1250×1830×900	1250×2440×900		
キヤビネット	外装	表面処理鋼板アクリル焼付塗装及びステンレスロール品				
	内装	表面処理鋼板アクリル焼付塗装及びエポキシ粉体塗装				
	冷却室	FRP (ガラス繊維強化プラスチック) 成形品				
	断熱材	ウレタン注入発泡				
	吸込口	ステンレス鋼板				
	照明灯 (蛍光灯)	高演色性ランプ (鮮度グー)				
		40 W × 3	(40+20) W × 2 32 W × 2	40 W × 6		
電気容量 50/60 Hz 入力値	100V	照明	153 W 2.9 A	230 W 3.9 A	306 W 5.7 A	
		防露ヒータ	10 W 0.1 A	17 W 0.2 A	23 W 0.2 A	
		庫内送風機	31/33 W 0.31/0.33A	31/33 W 0.31/0.33A	62/66 W 0.62/0.66A	
	200V	三相	デフヒータ FA	—	—	—
		三相	デフヒータ CA	—	—	—
	200V	三相	除霜ヒータ	—	—	—
		三相				
所要冷凍能力	25°C, 60%	1180 Kcal/h	1550 Kcal/h	2060 Kcal/h		
	27°C, 60%	1370 Kcal/h	1800 Kcal/h	2390 Kcal/h		
使用冷媒 (蒸発温度)		R-22 (ET -5°C)				
除霜方式		オフサイクル除霜方式				
接続管 口径	冷媒入口管	9.53mm				
	冷媒出口管	19.05mm				
	ドレン管	内径40mm × 外径48mm (硬塩ビ管)				
冷却器		クロスフィン (強制通風式)				
冷媒制御		温度式自動膨脹弁 (内均式)				
電源接続方式		端子盤接続方式				
庫内温度制御		—				
展示面積		1.13 m ²	1.69 m ²	2.26 m ²		
有効内容積		350 ℓ	530 ℓ	700 ℓ		
製品重量 (側板含まず)		108 kg	143 kg	189 kg		
ご注意事項 1. 適用条件: 温度25°C、湿度60% (27°C、60%) 風速0.2m/s以下。 2. 側板はオプション品となります。 3. 展示面積は6尺ケースは3尺巾、4尺及び8尺ケースは4尺巾です。 4. 仕様向上のため、一部仕様変更することがありますのでご了承ください。						

5.3.10

AH
K.O
TM

仕様番	R380138	発行日	H5-3-1	番	R480138	副番
-----	---------	-----	--------	---	---------	----

5.5.18



	A	B	C
RP-HS455AB	1220	1300	840
RP-HS655AB	1830	1910	1095
RP-HS855AB	2440	2520	1400

(S=1/10)

5.3.10

AH
K.o
TM

5.5.10