

仕様

仕様表番号						
形名		RP-HS455JB	RP-HS655JB	RP-HS855JB		
用途		日配・乳製品用				
庫内温度		2 ~ 8 °C				
外形寸法 (高さ×巾×奥行)		1250×1220× 900	1250×1830× 900	1250×2440× 900		
キャビネット	外装	表面処理鋼板アクリル焼付塗装及びステンレスロール品				
	内装	表面処理鋼板アクリル焼付塗装及びエポキシ粉体塗装				
	冷却室	FRP (ガラス繊維強化プラスチック) 成形品				
	断熱材	ウレタン注入発泡				
	吸込口	ステンレス鋼板				
	照明灯 (蛍光灯)	高演色性ランプ (鮮度グー)				
		40 W × 3	(40+20) W × 2 32 W × 2	40 W × 6		
電気容量 50/60 Hz 入力値	100V	照明	153 W 2.9 A	230 W 3.9 A	306 W 5.7 A	
		防露ヒータ	10 W 0.1 A	17 W 0.2 A	23 W 0.2 A	
		庫内送風機	31/33 W 0.31/0.33A	31/33 W 0.31/0.33A	62/66 W 0.62/0.66A	
	200V	単相	700ヒ-9 FA	—	—	—
		200V	700ヒ-9 CA	—	—	—
		三相	除霜ヒータ	—	—	—
所要冷凍能力	25°C, 60%	1180 Kcal/h	1550 Kcal/h	2060 Kcal/h		
	27°C, 60%	1370 Kcal/h	1800 Kcal/h	2390 Kcal/h		
使用冷媒 (蒸発温度)		R-22 (ET -5°C)				
除霜方式		オフサイクル除霜方式				
接続管 口径	冷媒入口管	9.53mm				
	冷媒出口管	19.05mm				
	ドレン管	内径40mm × 外径48mm (硬塩ビ管)				
冷却器		クロスフィン (強制通風式)				
冷媒制御		温度式自動膨脹弁 (内均式)				
電源接続方式		端子盤接続方式				
庫内温度制御		—				
展示面積		1.13 m ²	1.69 m ²	2.26 m ²		
有効内容積		350 ℓ	530 ℓ	700 ℓ		
製品重量 (側板含まず)		108 kg	143 kg	189 kg		
ご注意事項 1. 適用条件: 温度25°C、湿度60% (27°C、60%) 風速0.2m/s以下。 2. 側板はオプション品となります。 3. 展示幅中は6尺ケースは3尺巾、4尺及び8尺ケースは4尺巾です。 4. 仕様上の為、一部仕様変更することがありますのでご了承ください。						

5.4.13

KO
ZI

仕様
番

R380227

発行
日

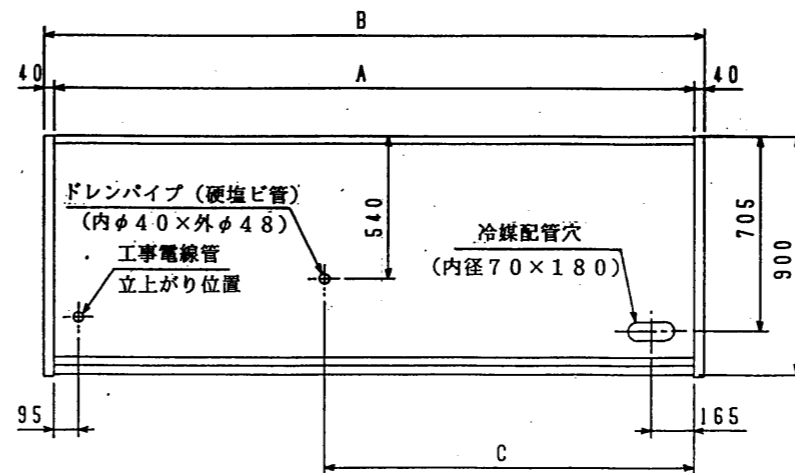
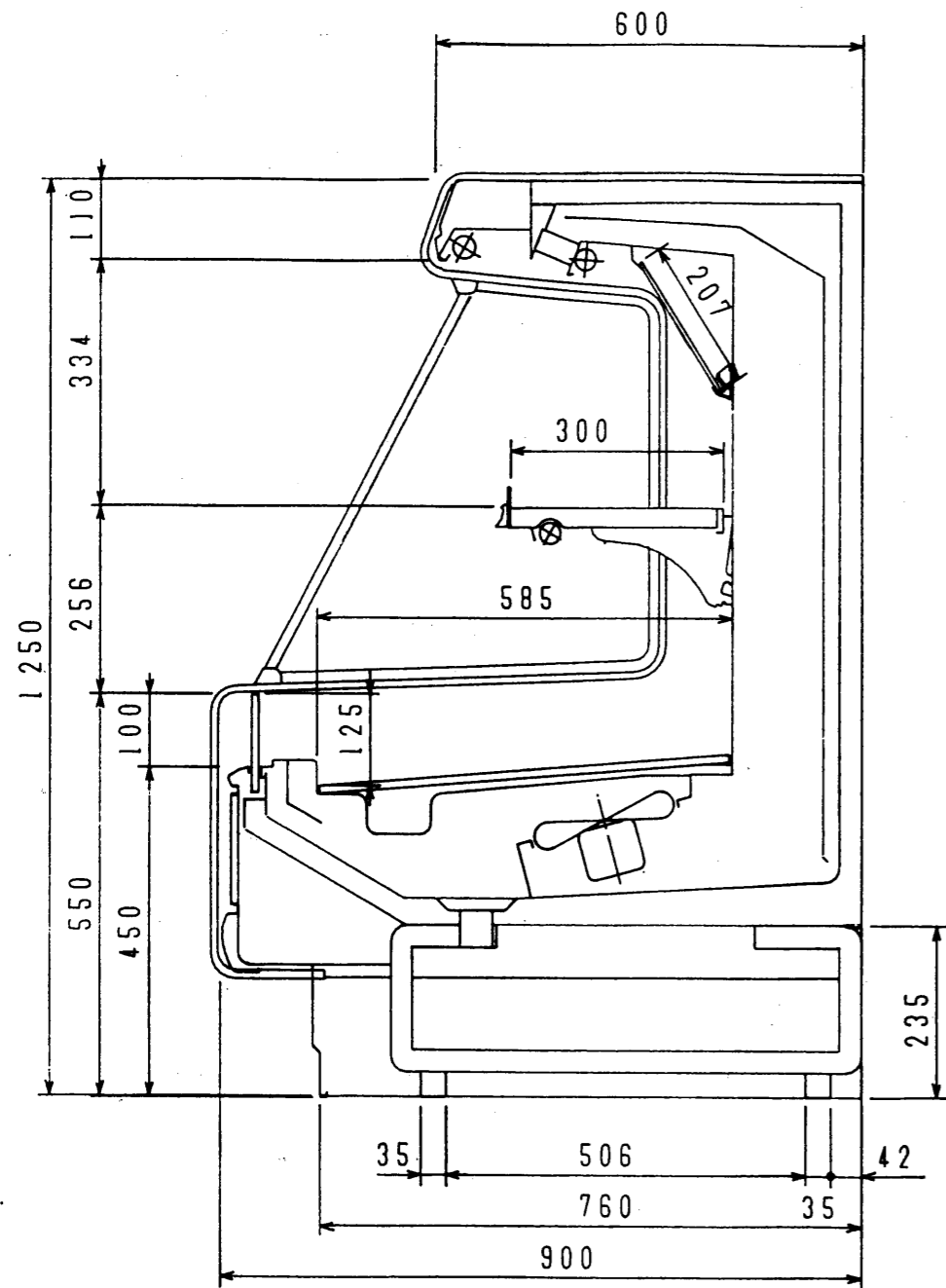
H5-3-1

番

R480227

副
番

5.5.18



	A	B	C
RP-HS455JB	1220	1300	840
RP-HS655JB	1830	1910	1095
RP-HS855JB	2440	2520	1400

(S=1/10)

5. 4. 13

K.G
ZI

三菱電機株式会社

三菱オープンジョーケース RP-HS55JB

図番

R380227

仕図
様表番

R480227

発行日

H5-3-1

図番

R380227

副番

5. 5. 18