



仕 様

形 名		RP-MS955BM	RP-MS255BM	RP-MS255BM3	
用 途 / 庫内温度		精肉・鮮魚用 / -2 ~ 2°C			
外形寸法(高さ×巾×奥行)		1250×2745×900	1250×3660×900	1250×3660×900	
キャビネット	外 装	表面処理鋼板焼付塗装及びステンレスロール品			
	内 装	表面処理鋼板焼付塗装及び粉体塗装			
	冷却室/断熱材	高耐食性鋼板及びステンレス鋼板 / ウレタン注入発泡			
	照明灯	ハイデラックス昼白色蛍光灯			
電気容量 50/60Hz 入力値	单相 200V	照明合計	279 W 1.44 A	342 W 1.80 A	372 W 1.92 A
		トップ照明	93 W 0.48 A	114 W 0.60 A	124 W 0.64 A
		棚 照 明	186 W 0.96 A	228 W 1.20 A	248 W 1.28 A
		防露ヒータ	64 W 0.3 A	89 W 0.4 A	89 W 0.4 A
		庫内送風機	52/62 W 0.3 A	104/124 W 0.7 A	104/124 W 0.7 A
		電磁弁	7 W 0.04 A	7 W 0.04 A	7 W 0.04 A
		電子膨張弁	7 W 0.04 A	7 W 0.04 A	7 W 0.04 A
		除霜ヒータ	1330 W 6.7 A	1720 W 8.6 A	1720 W 8.6 A
補助ヒータ	- W - A	- W - A	- W - A		
所要冷凍能力		kW		kW	
	25°C 60%	3.23		4.31	
	27°C 70%	3.95		5.24	
使用冷媒(蒸発温度)	R-404A(ET-10°C)				
除霜方式	ヒータ方式				
接続管 口径	冷媒入口管/出口管	9.53mm/15.88mm			
	ドレン管	内径40mm×外径48mm(ABS樹脂成形品)			
冷却器	クロスフィン(強制通風式)				
冷媒制御	電子膨張弁				
電源接続方式	端子盤接続方式				
庫内温度制御	マイコン制御				
陳列面積	3.49 m ²	4.65 m ²	4.65 m ²		
有効内容積	710 ℓ	950 ℓ	950 ℓ		
製品質量(側板含まず)	241 kg	283 kg	287 kg		
付 属 品	電磁弁及びストレーナー標準装備、ドレントラップ				

ご注意

1. 周囲条件: 温度25°C、湿度60% (27°C、70%) 風速0.2m/s以下。
2. 側板はオプション品となります。(本図は切込側板を示しております。)
3. 陳列棚巾は4尺、8尺、12尺ケースは4尺巾です。6尺、9尺、12尺(3)ケースは3尺巾となります。
4. 仕様向上の為、一部仕様変更することがありますのでご了承ください。

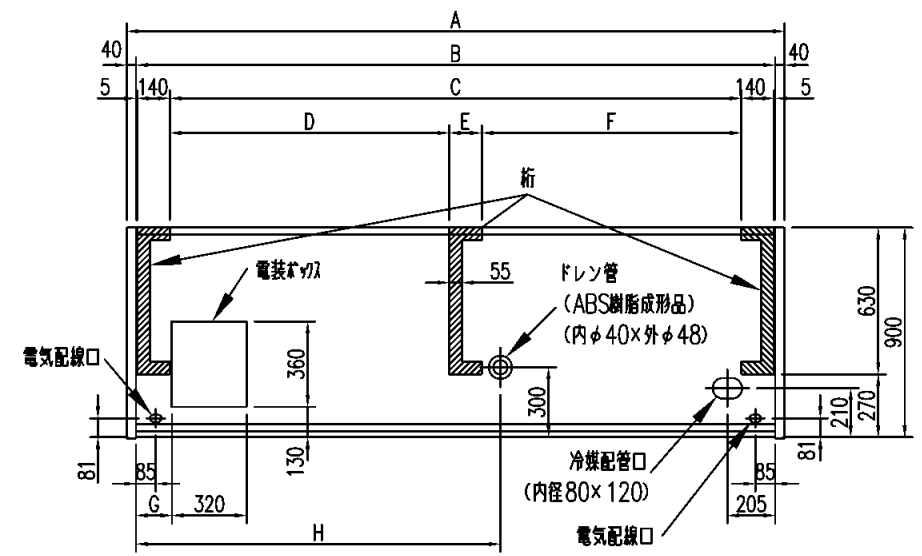
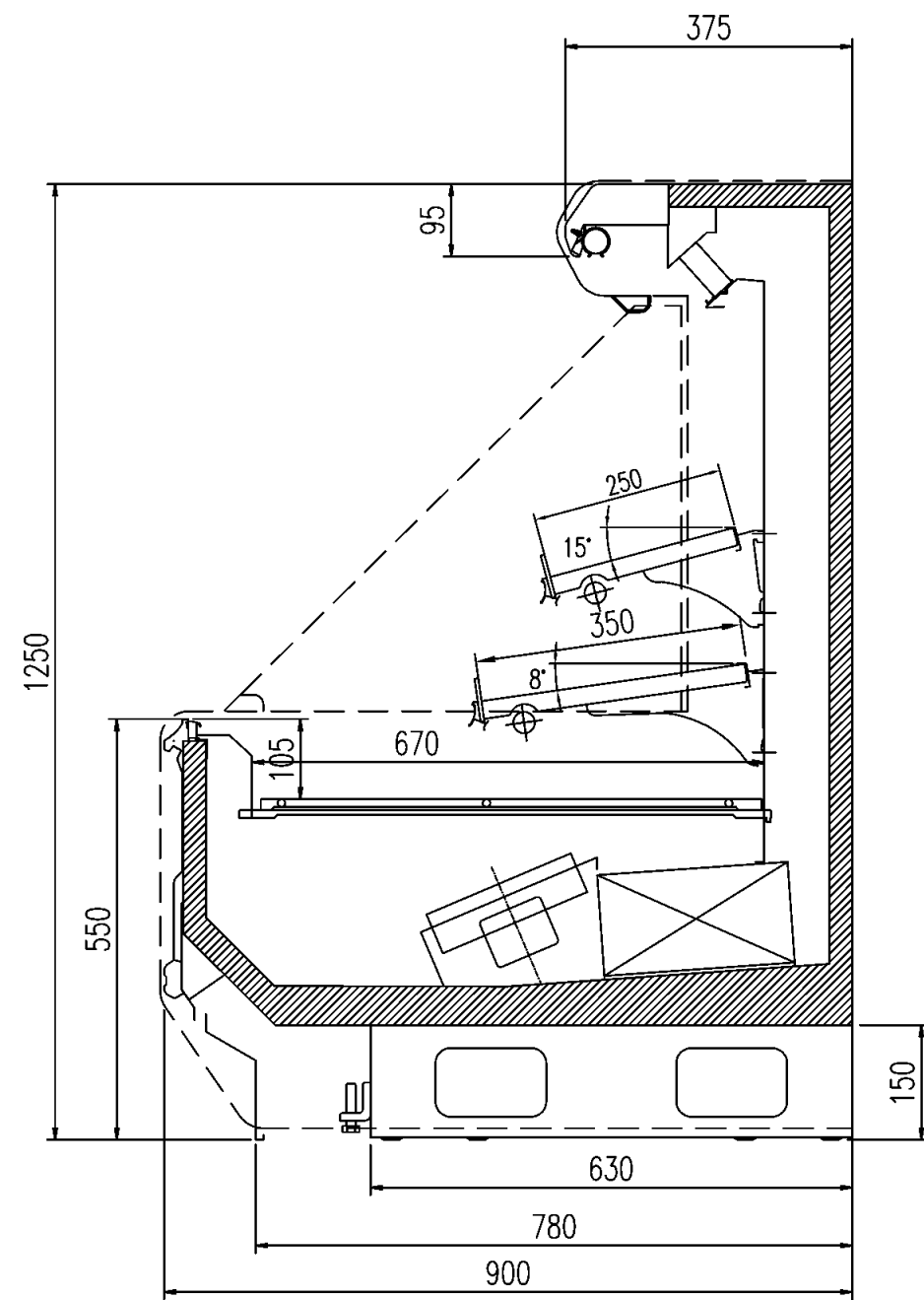
2007/7/13

Y.A

K.J

I.S

仕様 図番	R382326	発行 日	2007.03.13	図 番	R482327	副 番	D
----------	---------	---------	------------	--------	---------	--------	---



	A	B	C	D	E	F	G	H
RP-MS455BM	1300	1220	930	-	-	-	440	350
RP-MS655BM	1910	1830	1540	-	-	-	150	650
RP-MS855BM	2520	2440	2150	-	-	-	150	650
RP-MS955BM	2825	2745	-	1200	140	1115	150	1565
RP-MS255BM	3740	3660	-	1657.5	140	1572.5	150	1565
RP-MS255BM3	3740	3660	-	1657.5	140	1572.5	150	1565

(S=1/10)

YA
KJ
IS