

仕様

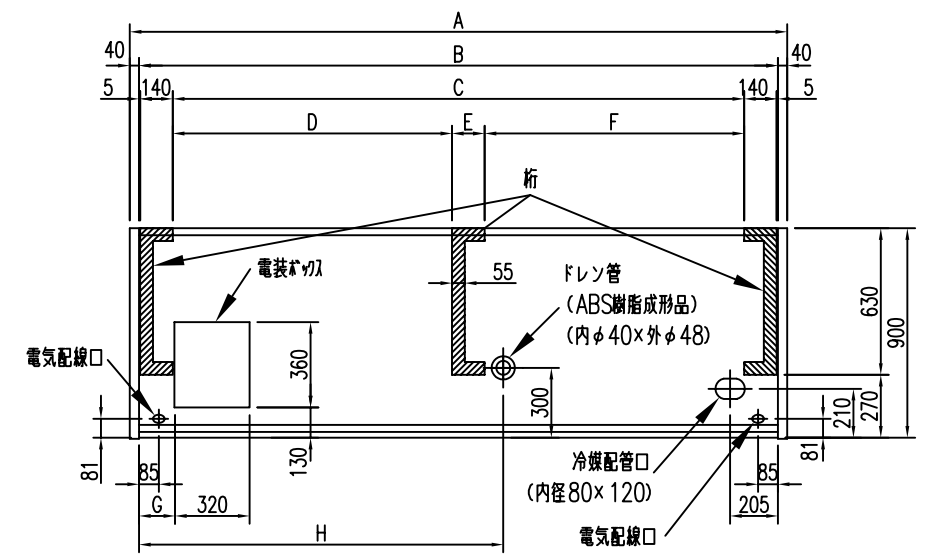
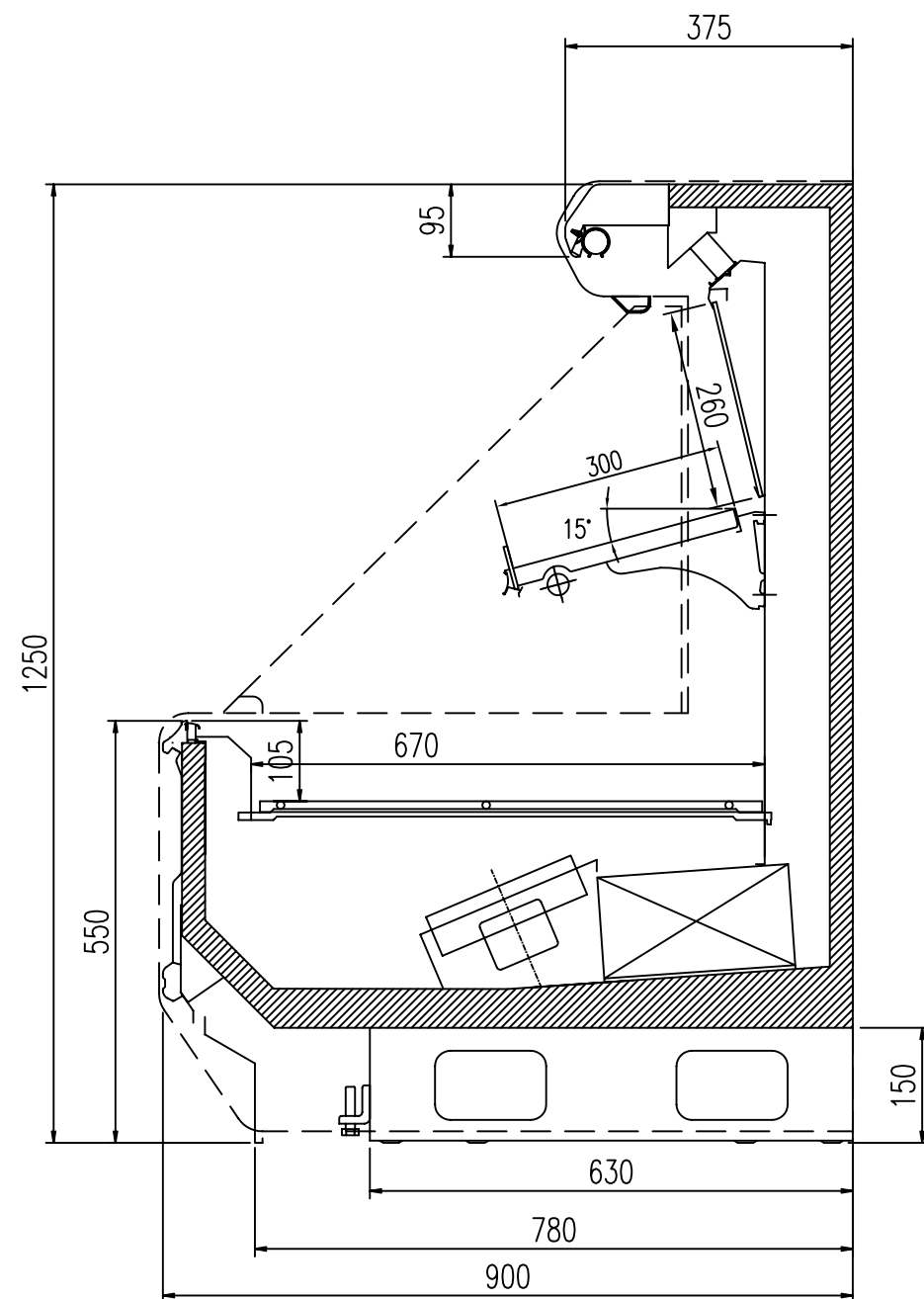
形名		RP-MS955JN	RP-MS255JN	RP-MS255JN3	
用途 / 庫内温度		精肉・鮮魚用 / -2 ~ 2°C			
外形寸法(高さ×巾×奥行)		1250×2745×900	1250×3660×900	1250×3660×900	
キャビネット	外装	表面処理鋼板焼付塗装及びステンレスロール品			
	内装	表面処理鋼板焼付塗装及び粉体塗装			
	冷却室/断熱材	高耐食性鋼板及びステンレス鋼板 / ウレタン注入発泡			
	照明灯	ハイデラックス昼白色蛍光灯			
電気容量 50/60Hz 入力値	単相 200V	照明合計	160 W 0.80 A	222 W 1.10 A	212 W 1.06 A
		トップ照明	80 W 0.40 A	111 W 0.55 A	106 W 0.53 A
		棚照明	80 W 0.40 A	111 W 0.55 A	106 W 0.53 A
		防露ヒータ	64 W 0.3 A	89 W 0.4 A	89 W 0.4 A
		庫内送風機	52/62 W 0.3 A	78/93 W 0.5 A	78/93 W 0.5 A
		電磁弁	7 W 0.04 A	7 W 0.04 A	7 W 0.04 A
		電子膨張弁	7 W 0.04 A	7 W 0.04 A	7 W 0.04 A
		除霜ヒータ	1330 W 6.7 A	1720 W 8.6 A	1720 W 8.6 A
		補助ヒータ	- W - A	- W - A	- W - A
		所要冷凍能力		kW	kW
	25°C 60%	3.23	4.31	4.31	
	27°C 70%	3.95	5.24	5.24	
使用冷媒(蒸発温度)		R-404A(ET-10°C)			
除霜方式		ヒータ方式			
接続管 口径	冷媒入口管/出口管	9.53mm/15.88mm			
	ドレン管	内径40mm×外径48mm(ABS樹脂成形品)			
冷却器		クロスフィン(強制通風式)			
冷媒制御		電子膨張弁			
電源接続方式		端子盤接続方式			
庫内温度制御		マイコン制御			
陳列面積		2.66 m <sup>2</sup>	3.55 m <sup>2</sup>	3.55 m <sup>2</sup>	
有効内容積		710 ℓ	950 ℓ	950 ℓ	
製品質量(側板含まず)		236 kg	277 kg	281 kg	
付属品		電磁弁及びストレーナー標準装備、ドレントラップ			

ご注意

1. 周囲条件: 温度25°C、湿度60% (27°C、70%) 風速0.2m/s以下。
2. 側板はオプション品となります。(本図は切込側板を示しております。)
3. 陳列棚巾は4尺、8尺、12尺ケースは4尺巾です。6尺、9尺、12尺(3)ケースは3尺巾となります。
4. 仕様向上の為、一部仕様変更することがありますのでご了承ください。

Y. A  
T. H  
I. T

仕様 図番	R383394	発行 日	2009.04.01	図 番	R483395	副 番	
----------	---------	---------	------------	--------	---------	--------	--



	A	B	C	D	E	F	G	H
RP-MS655JN	1910	1830	1540	-	-	-	150	650
RP-MS855JN	2520	2440	2150	-	-	-	150	650
RP-MS955JN	2825	2745	-	1200	140	1115	150	1565
RP-MS255JN	3740	3660	-	1657.5	140	1572.5	150	1565
RP-MS255JN3	3740	3660	-	1657.5	140	1572.5	150	1565

(S=1/10)

YA  
TH  
IT