

仕様

形名		RP-MS955KN	RP-MS255KN	RP-MS255KN3	
用途 / 庫内温度		精肉・鮮魚用 / -2 ~ 2℃			
外形寸法(高さ×巾×奥行)		1250×2745×900	1250×3660×900	1250×3660×900	
キャビネット	外装	表面処理鋼板焼付塗装及びステンレスロール品			
	内装	表面処理鋼板焼付塗装及び粉体塗装			
	冷却室/断熱材	高耐食性鋼板及びステンレス鋼板 / ウレタン注入発泡			
	照明灯	ハイデラックス昼白色蛍光灯			
電気容量 50/60Hz 入力値	単相 200V	照明合計	239 W 1.20 A	333 W 1.65 A	318 W 1.59 A
		トップ照明	80 W 0.40 A	111 W 0.55 A	106 W 0.53 A
		棚照明	159 W 0.80 A	222 W 1.10 A	212 W 1.06 A
		防露ヒータ	64 W 0.3 A	89 W 0.4 A	89 W 0.4 A
		庫内送風機	52/62 W 0.3 A	78/93 W 0.5 A	78/93 W 0.5 A
		電磁弁	7 W 0.04 A	7 W 0.04 A	7 W 0.04 A
		電子膨張弁	7 W 0.04 A	7 W 0.04 A	7 W 0.04 A
		除霜ヒータ	1330 W 6.7 A	1720 W 8.6 A	1720 W 8.6 A
補助ヒータ	- W - A	- W - A	- W - A		
所要冷凍能力		kW		kW	
	25℃ 60%	3.23		4.31	
	27℃ 70%	3.95		5.24	
使用冷媒(蒸発温度)	R-404A(ET-10℃)				
除霜方式	ヒータ方式				
接続管 口径	冷媒入口管/出口管	9.53mm/15.88mm			
	ドレン管	内径40mm×外径48mm(ABS樹脂成形品)			
冷却器	クロスフィン(強制通風式)				
冷媒制御	電子膨張弁				
電源接続方式	端子盤接続方式				
庫内温度制御	マイコン制御				
陳列面積	3.49 m ²	4.65 m ²	4.65 m ²		
有効内容積	710 ℓ	950 ℓ	950 ℓ		
製品質量(側板含まず)	249 kg	295 kg	299 kg		
付属品	電磁弁及びストレーナー標準装備、ドレントラップ				

ご注意

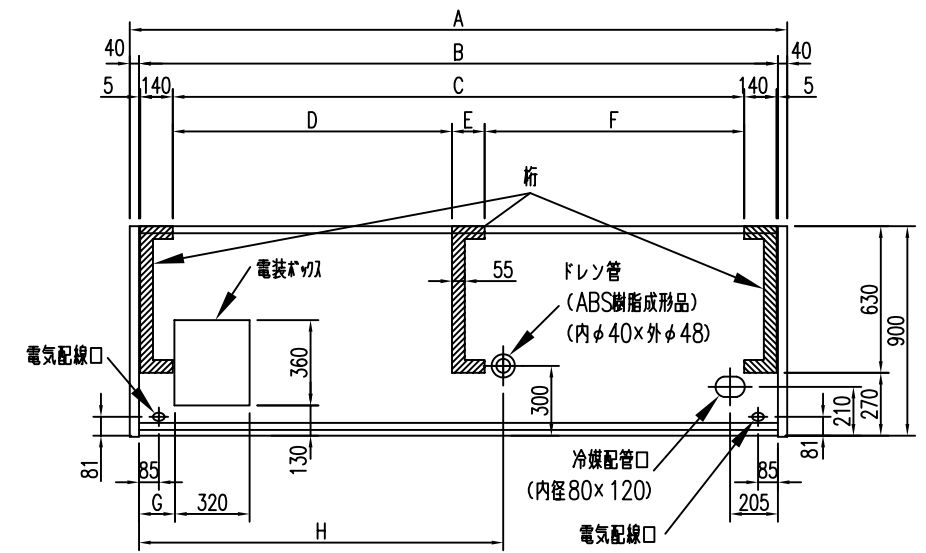
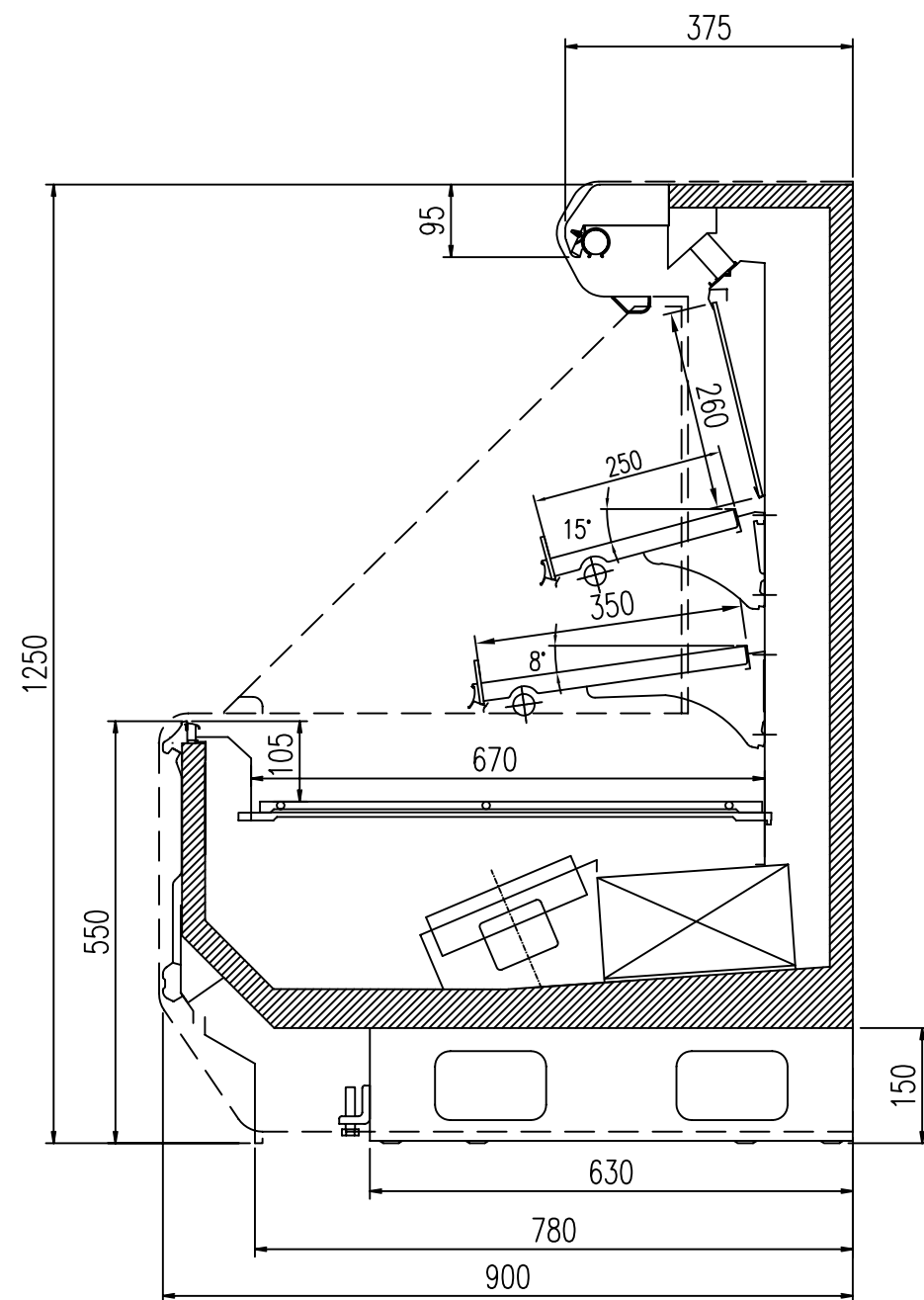
1. 周囲条件: 温度25℃、湿度60% (27℃、70%) 風速0.2m/s以下。
2. 側板はオプション品となります。(本図は切込側板を示しております。)
3. 陳列棚巾は4尺, 8尺, 12尺ケースは4尺巾です。6尺, 9尺, 12尺(3)ケースは3尺巾となります。
4. 仕様向上の為、一部仕様変更することがありますのでご了承ください。

Y. A

T. H

I. T

仕様 図番	R383396	発行 日	2009.04.01	図 番	R483397	副 番	
----------	---------	---------	------------	--------	---------	--------	--



	A	B	C	D	E	F	G	H
RP-MS655KN	1910	1830	1540	-	-	-	150	650
RP-MS855KN	2520	2440	2150	-	-	-	150	650
RP-MS955KN	2825	2745	-	1200	140	1115	150	1565
RP-MS255KN	3740	3660	-	1657.5	140	1572.5	150	1565
RP-MS255KN3	3740	3660	-	1657.5	140	1572.5	150	1565

(S=1/10)

YA
TH
IT