

仕様

仕様表番号		H208843-01						
形名		RP-MS455AB		RP-MS655AB		RP-MS855AB		
用途		精肉・鮮魚用						
庫内温度		-2 ~ 2 °C						
外形寸法(高さ×巾×奥行)		1250×1220×900		1250×1830×900		1250×2440×900		
キャビネット	外装	表面処理鋼板アクリル焼付塗装及びステンレスロール品						
	内装	表面処理鋼板アクリル焼付塗装及びエポキシ粉体塗装						
	冷却室	FRP(ガラス繊維強化プラスチック)成形品						
	断熱材	ウレタン注入発泡						
	吸込口	ステンレス鋼板						
	照明灯(蛍光灯)	高演色性ランプ(鮮度グー)保護管付						
電気容量 50/60 Hz 入力値	单相 100V	照明	153 W	2.9 A	230 W	3.9 A	306 W	5.7 A
		除霜ヒータ	31 W	0.3 A	52 W	0.5 A	61 W	0.6 A
		庫内送風機	31/33 W	0.31/0.33A	31/33 W	0.31/0.33A	62/66 W	0.62/0.66A
	单相 200V	ダクト-F A	—		—		—	
		ダクト-C A	—		—		—	
	三相 200V	除霜ヒータ	760 W	2.7 A	1050 W	3.6 A	1320 W	4.4 A
			—		—		—	
	所要冷凍能力	25°C, 60%	1540 Kcal/h		2000 Kcal/h		2670 Kcal/h	
		27°C, 60%	1760 Kcal/h		2310 Kcal/h		3080 Kcal/h	
	使用冷媒(蒸発温度)		R-22 (ET -10°C)					
除霜方式		自動タイマー除霜方式(除霜ヒータ、温度開閉器付)						
接続管 口径	冷媒入口管	9.53mm						
	冷媒出口管	19.05mm						
	ドレン管	内径40mm × 外径48mm (硬塩ビ管)						
冷却器		クロスフィン(強制通風式)						
冷媒制御		温度式自動膨脹弁(内均式)						
電源接続方式		端子盤接続方式						
庫内温度制御		—						
展示面積		1.13 m <sup>2</sup>		1.69 m <sup>2</sup>		2.26 m <sup>2</sup>		
有効内容積		350 ℓ		530 ℓ		700 ℓ		
製品重量(側板含まず)		108 kg		143 kg		189 kg		
ご注意事項 1. 周囲条件: 温度25°C、湿度60%(27°C、60%) 風速0.2m/s以下。 2. 側板はオプション品となります。 3. 陳列幅巾は6尺ケースは3尺巾、4尺及び8尺ケースは4尺巾です。 4. 仕様向上の為、一部仕様変更することがありますのでご了承ください。								

5.3.10

AM

K.O

T.M

仕図  
様図番 R380144

発行日 H5-3-1

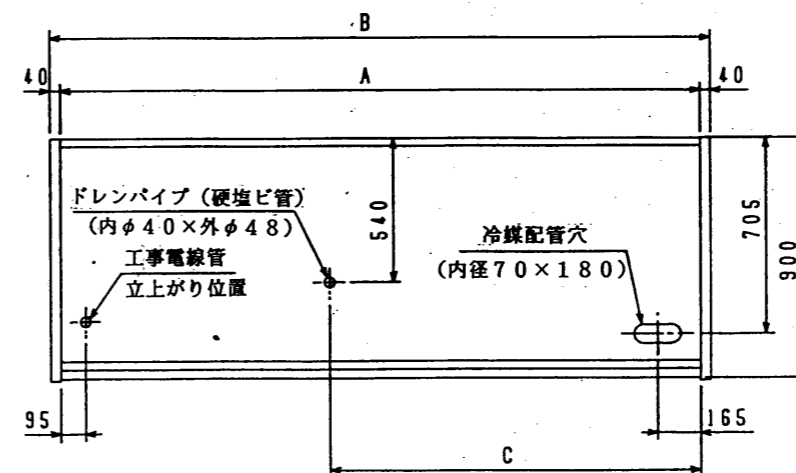
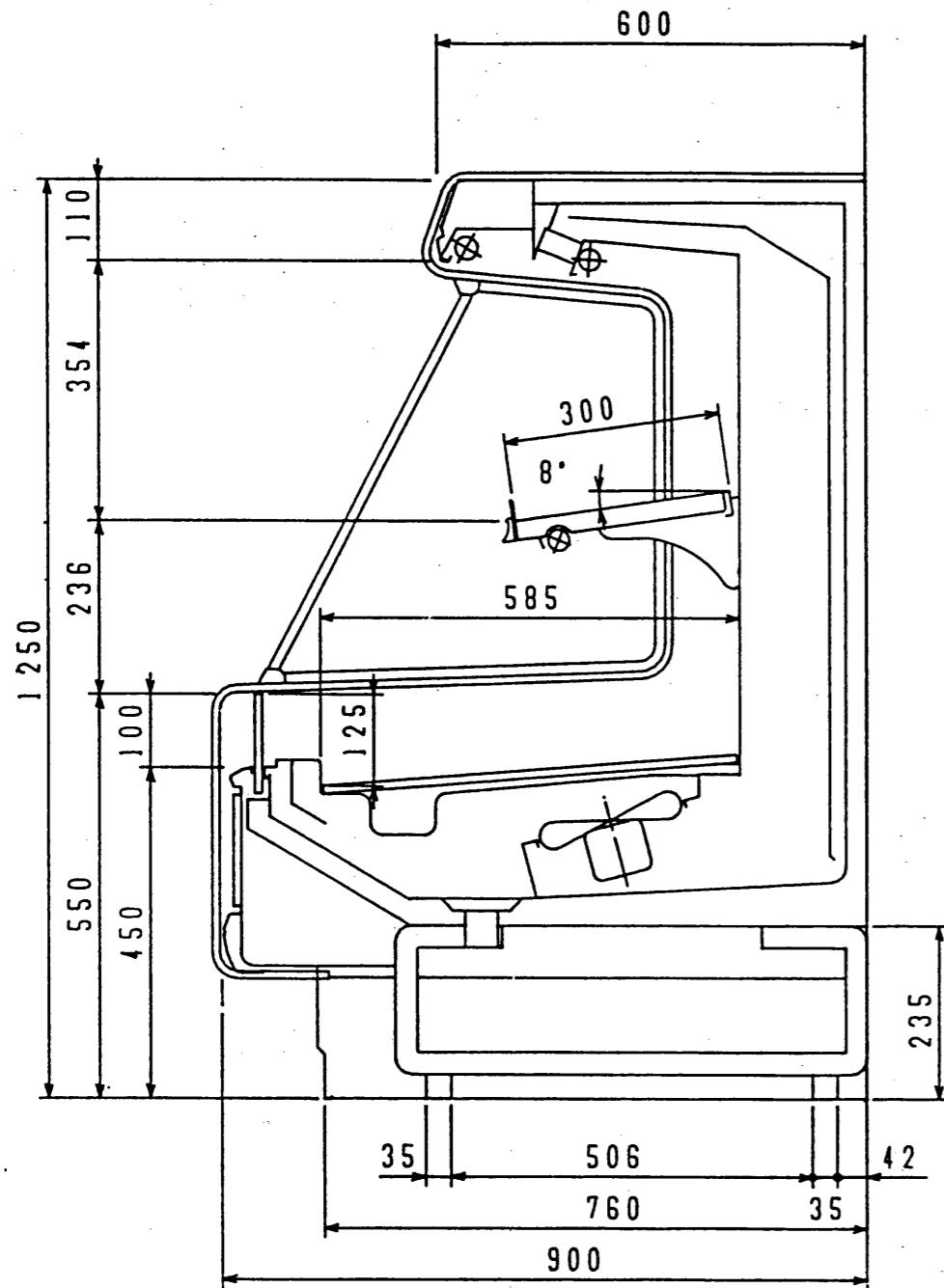
番 R480144

副番

5.5.18

5.3.10

AH  
K.O  
TM



	A	B	C
RP-MS455AB	1220	1300	840
RP-MS655AB	1830	1910	1095
RP-MS855AB	2440	2520	1400

(S=1/10)

三菱電機株式会社

三菱オープンショーケース RP-MS55AB

図番 R380144

仕様表番 R480144

発行日 H5-3-1

図番 R380144

副番

5.5.10