

仕様

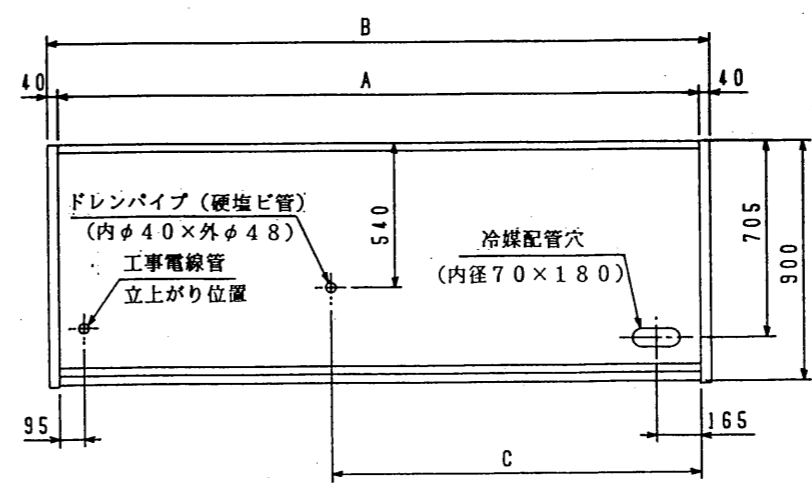
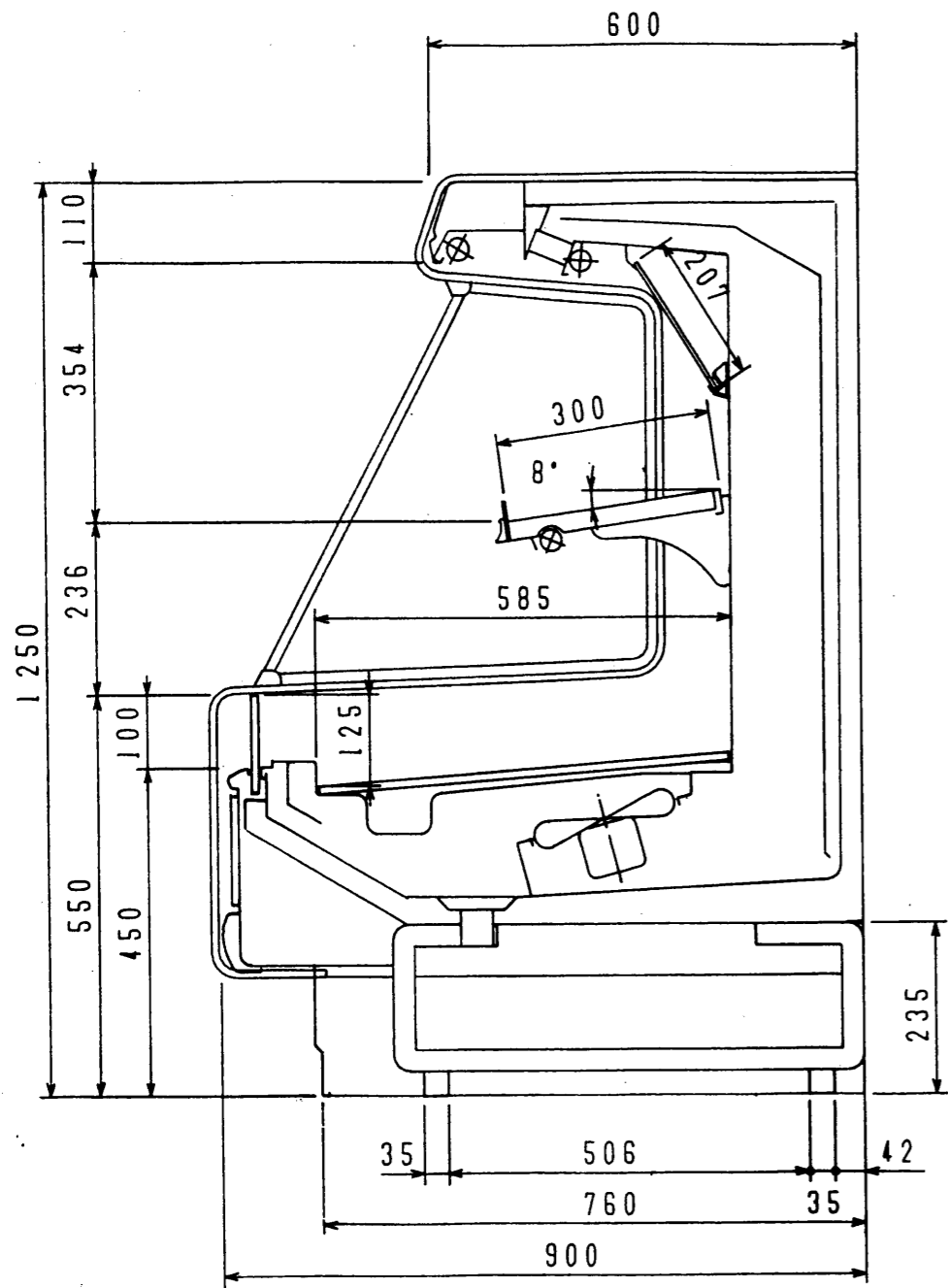
仕様表番号					
形名		RP-MS455JB	RP-MS655JB	RP-MS855JB	
用途		精肉・鮮魚用			
庫内温度		-2 ~ 2 °C			
外形寸法 (高さ×巾×奥行)		1250×1220×900	1250×1830×900	1250×2440×900	
キャビネット	外装	表面処理鋼板アクリル焼付塗装及びステンレスロール品			
	内装	表面処理鋼板アクリル焼付塗装及びエポキシ粉体塗装			
	冷却室	FRP (ガラス繊維強化プラスチック) 成形品			
	断熱材	ウレタン注入発泡			
	吸込口	ステンレス鋼板			
	照明灯 (蛍光灯)	高演色性ランプ (鮮度グー) 保護管付			
電気容量 50/60 Hz 入力値	单相 100V	照明	153 W 2.9 A	230 W 3.9 A	306 W 5.7 A
		防露ヒータ	31 W 0.3 A	52 W 0.5 A	61 W 0.6 A
		庫内送風機	31/33 W 0.31/0.33A	31/33 W 0.31/0.33A	62/66 W 0.62/0.66A
	单相 200V	ダクトヒータ FA	—	—	—
		ダクトヒータ CA	—	—	—
		三相 200V	除霜ヒータ	760 W 2.7 A	1050 W 3.6 A
	所要冷凍能力	25°C, 60%	1540 Kcal/h	2000 Kcal/h	2670 Kcal/h
		27°C, 60%	1760 Kcal/h	2310 Kcal/h	3080 Kcal/h
	使用冷媒 (蒸発温度)		R-22 (ET -10°C)		
	除霜方式		自動タイマー除霜方式 (除霜ヒータ、温度開閉器付)		
接続管 口径	冷媒入口管	9.53mm			
	冷媒出口管	19.05mm			
	ドレン管	内径40mm × 外径48mm (硬塩ビ管)			
冷却器		クロスフィン (強制通風式)			
冷媒制御		温度式自動膨脹弁 (内均式)			
電源接続方式		端子盤接続方式			
庫内温度制御		—			
展示面積		1.13 m ²	1.69 m ²	2.26 m ²	
有効内容積		350 ℓ	530 ℓ	700 ℓ	
製品重量 (側板含まず)		108 kg	143 kg	189 kg	
ご注意事項 1. 適用条件: 温度25°C、湿度60% (27°C、60%) 風速0.2m/s以下。 2. 側板はオプション品となります。 3. 展示棚は6尺ケースは3尺巾、4尺及び8尺ケースは4尺巾です。 4. 仕様向上の為、一部仕様変更することがありますのでご了承ください。					

5.4.13

K0
ZI

仕 様 番	R380237	発 行 日	H5-3-1	番	R480237	副 番
-------------	---------	-------------	--------	---	---------	--------

91518



ドレンパイプ (硬塩ビ管)
 (内径40×外径48)
 工事電線管
 立上がり位置

冷媒配管穴
 (内径70×180)

	A	B	C
RP-MS455JB	1220	1300	840
RP-MS655JB	1830	1910	1095
RP-MS855JB	2440	2520	1400

(S=1/10)

5.4.13

5.5.18