

仕様

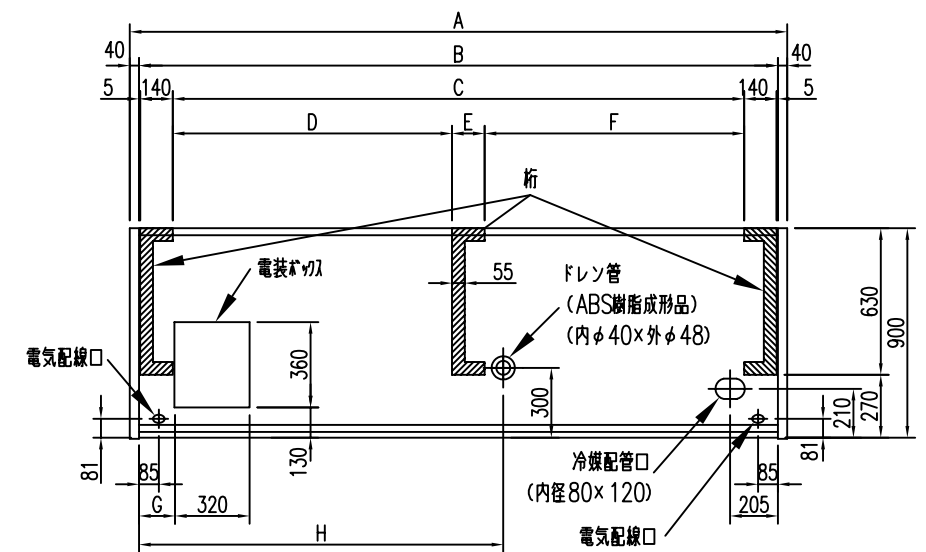
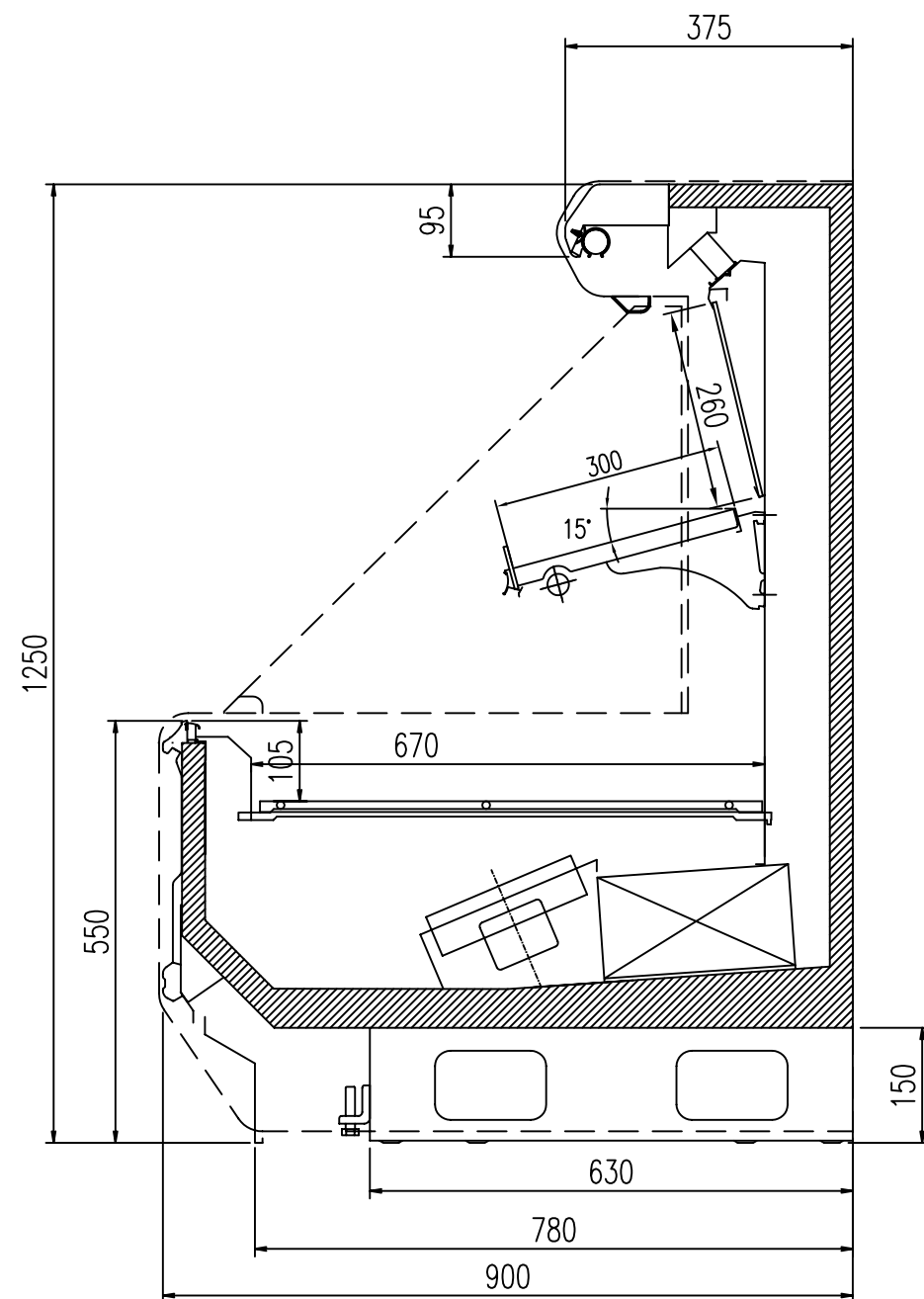
形名		RP-MS655JN	RP-MS855JN			
用途 / 庫内温度		精肉・鮮魚用 / -2 ~ 2°C				
外形寸法(高さ×巾×奥行)		1250×1830×900	1250×2440×900			
キャビネット	外装	表面処理鋼板焼付塗装及びステンレスロール品				
	内装	表面処理鋼板焼付塗装及び粉体塗装				
	冷却室/断熱材	高耐食性鋼板及びステンレス鋼板 / ウレタン注入発泡				
	照明灯	ハイデラックス昼白色蛍光灯				
電気容量 50/60Hz 入力値	単相 200V	照明合計	106 W	0.54 A	148 W	0.74 A
		トップ照明	53 W	0.27 A	74 W	0.37 A
		棚照明	53 W	0.27 A	74 W	0.37 A
		防露ヒータ	35 W	0.18 A	48 W	0.2 A
		庫内送風機	52/62 W	0.3 A	52/62 W	0.3 A
		電磁弁	7 W	0.04 A	7 W	0.04 A
		電子膨張弁	7 W	0.04 A	7 W	0.04 A
		除霜ヒータ	900 W	4.5 A	1200 W	6.0 A
		補助ヒータ	- W	- A	- W	- A
		所要冷凍能力		kW		kW
	25°C 60%	2.15		2.87		
	27°C 70%	2.62		3.49		
使用冷媒(蒸発温度)		R-404A(ET-10°C)				
除霜方式		ヒータ方式				
接続管 口径	冷媒入口管/出口管	9. 53mm/15. 88mm				
	ドレン管	内径40mm×外径48mm(ABS樹脂成形品)				
冷却器		クロスフィン(強制通風式)				
冷媒制御		電子膨張弁				
電源接続方式		端子盤接続方式				
庫内温度制御		マイコン制御				
陳列面積		1.78 m <sup>2</sup>		2.37 m <sup>2</sup>		
有効内容積		480 ℓ		630 ℓ		
製品質量(側板含まず)		150 kg		196 kg		
付属品		電磁弁及びストレーナー標準装備、ドレトラップ				

ご注意

1. 周囲条件: 温度25°C、湿度60% (27°C、70%) 風速0. 2m/s以下。
2. 側板はオプション品となります。(本図は切込側板を示しております。)
3. 陳列棚巾は4尺、8尺、12尺ケースは4尺巾です。6尺、9尺、12尺(3)ケースは3尺巾となります。
4. 仕様向上の為、一部仕様変更することがありますのでご了承ください。

Y. A  
T. H  
I. T

仕様 図番	R383394	発行 日	2009.04.01	図 番	R483394	副 番	
----------	---------	---------	------------	--------	---------	--------	--



	A	B	C	D	E	F	G	H
RP-MS655JN	1910	1830	1540	-	-	-	150	650
RP-MS855JN	2520	2440	2150	-	-	-	150	650
RP-MS955JN	2825	2745	-	1200	140	1115	150	1565
RP-MS255JN	3740	3660	-	1657.5	140	1572.5	150	1565
RP-MS255JN3	3740	3660	-	1657.5	140	1572.5	150	1565

(S=1/10)

YA  
TH  
IT