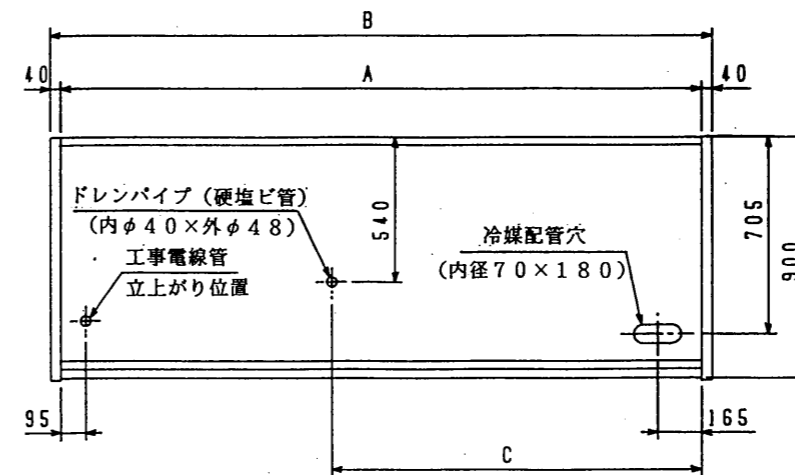
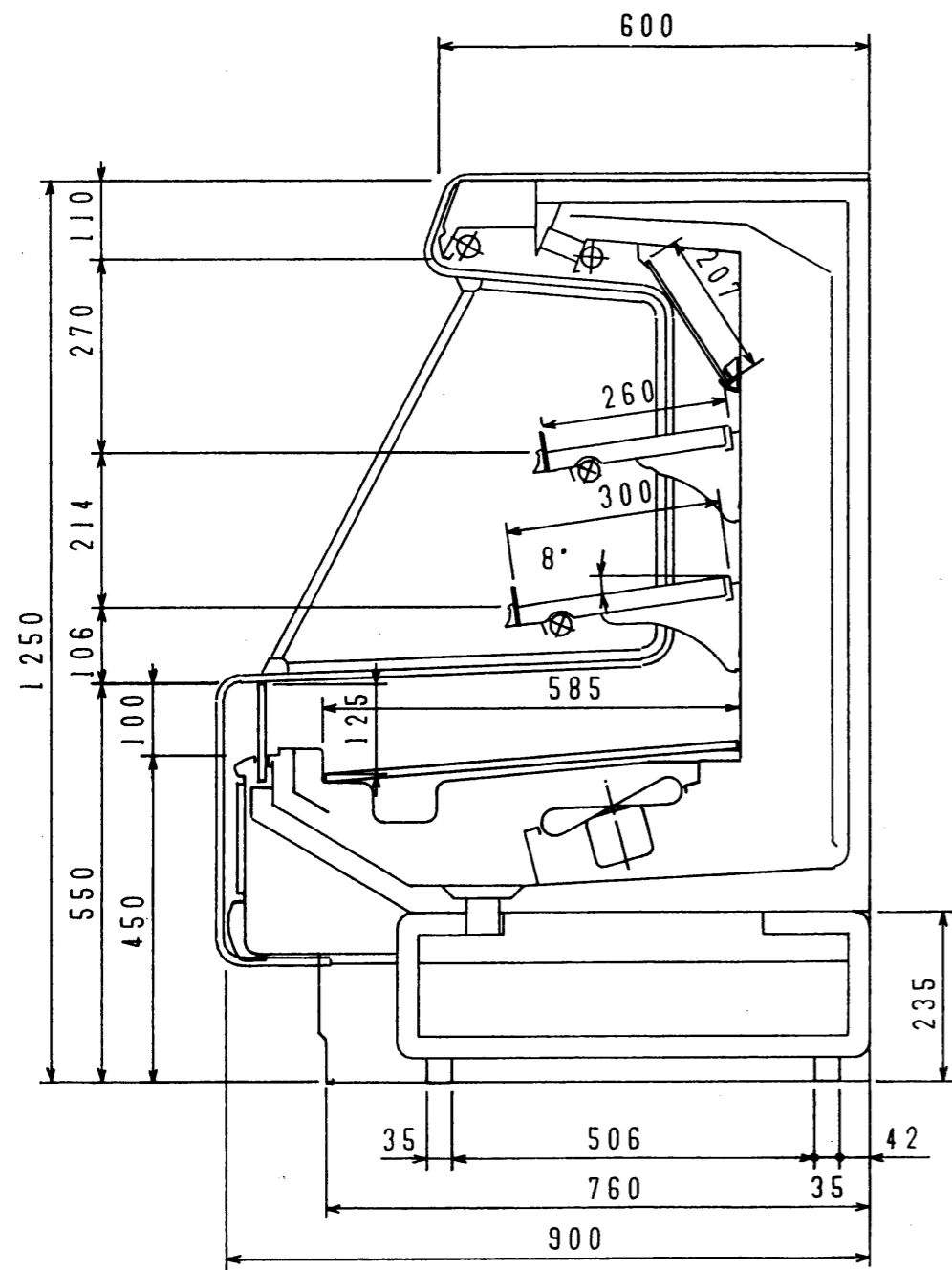


仕 様

仕様表番号					
形 名		RP-MS455KB	RP-MS655KB	RP-MS855KB	
用 途		精肉・鮮魚用			
庫内温度		-2 ~ 2 °C			
外形寸法 (高さ×巾×奥行)		1250×1220×900	1250×1830×900	1250×2440×900	
キヤビネット	外 装	表面処理鋼板アクリル焼付塗装及びステンレスロール品			
	内 装	表面処理鋼板アクリル焼付塗装及びエポキシ粉体塗装			
	冷 却 室	FRP (ガラス繊維強化プラスチック) 成形品			
	断 熱 材	ウレタン注入発泡			
	吸 込 口	ステンレス鋼板			
	照 明 灯 (蛍光灯)	高演色性ランプ (鮮度グー) 保護管付			
電 気 容 量 50/60 Hz 入力値	单相 100V	照 明	204 W 3.8 A	308 W 5.2 A	408 W 7.6 A
		防露ヒータ	31 W 0.3 A	52 W 0.5 A	61 W 0.6 A
		庫内送風機	31/33 W 0.31/0.33A	31/33 W 0.31/0.33A	62/66 W 0.62/0.66A
	单相 200V	デフヒータ FA	—	—	—
		デフヒータ CA	—	—	—
	三相 200V	除霜ヒータ	760 W 2.7 A	1050 W 3.6 A	1320 W 4.4 A
	所要冷凍能力	25°C, 60%	1540 Kcal/h	2000 Kcal/h	2670 Kcal/h
		27°C, 60%	1760 Kcal/h	2310 Kcal/h	3080 Kcal/h
	使用冷媒 (蒸発温度)		R-22 (ET -10°C)		
除 霜 方 式		自動タイマー除霜方式 (除霜ヒータ、温度開閉器付)			
接続管 口 径	冷媒入口管	9.53mm			
	冷媒出口管	19.05mm			
	ドレン管	内径40mm × 外径48mm (硬塩ビ管)			
冷 却 器		クロスフィン (強制通風式)			
冷 媒 制 御		温度式自動膨脹弁 (内均式)			
電 源 接 続 方 式		端子盤接続方式			
庫内温度制御		—			
展 示 面 積		1.45 m ²	2.17 m ²	2.89 m ²	
有 効 内 容 積		350 ℓ	530 ℓ	700 ℓ	
製品重量 (側板含まず)		113 kg	151 kg	199 kg	
ご注意事項 1. 周囲条件: 温度25°C、湿度60% (27°C、60%) 風速0.2m/s以下。 2. 防露ヒータはオプション品となります。 3. 除霜ヒータは6尺ケースは3尺巾、4尺及び8尺ケースは4尺巾です。 4. 仕様向上の為、一部仕様変更することがありますのでご了承ください。					

5. 4. 13



	A	B	C
RP-MS455KB	1220	1300	840
RP-MS655KB	1830	1910	1095
RP-MS855KB	2440	2520	1400

(S=1/10)

5.4.13

ZI

三菱電機株式会社

三菱オープンジョーケー ス RP-MS55KB

図番

R380238

仕図
様表番

R480238

発行日

H5-3-1

図番

R380238

副番

5.5.18