

仕様

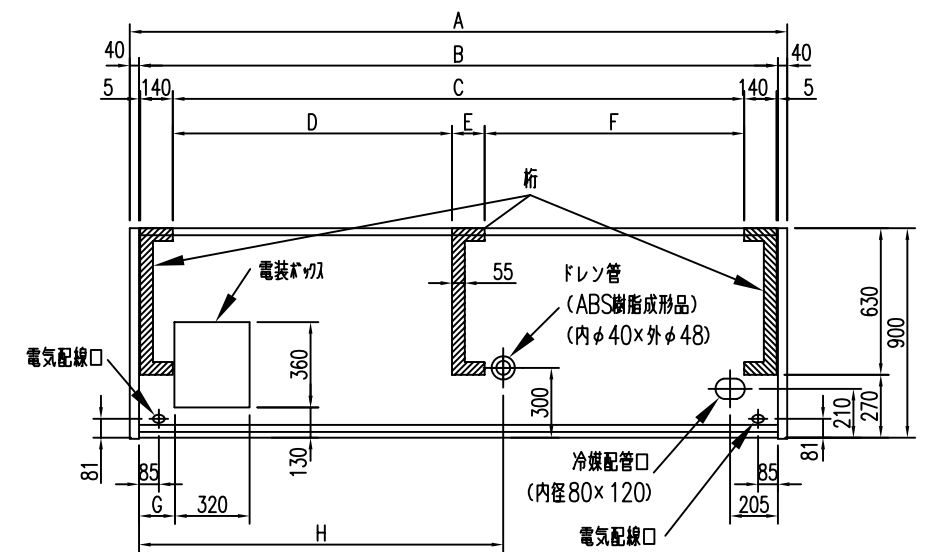
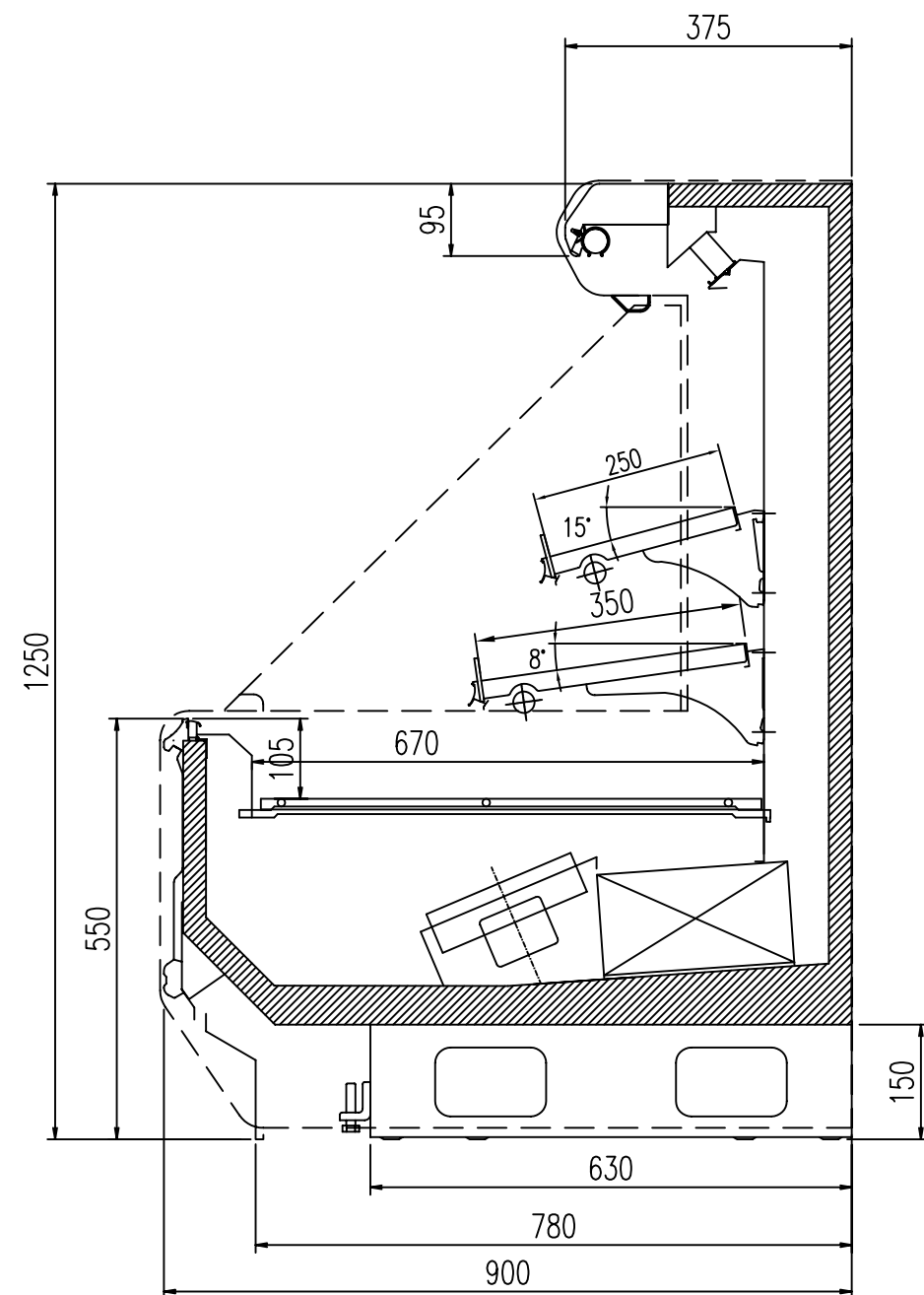
形名		RP-MS655BN	RP-MS855BN	
用途 / 庫内温度		精肉・鮮魚用 / -2 ~ 2°C		
外形寸法(高さ×巾×奥行)		1250×1830×900	1250×2440×900	
キャビネット	外装	表面処理鋼板焼付塗装及びステンレスロール品		
	内装	表面処理鋼板焼付塗装及び粉体塗装		
	冷却室/断熱材	高耐食性鋼板及びステンレス鋼板 / ウレタン注入発泡		
	照明灯	ハイデラックス昼白色蛍光灯		
電気容量 50/60Hz 入力値	単相 200V	照明合計	159 W 0.80 A	222 W 1.10 A
		トップ照明	53 W 0.27 A	74 W 0.37 A
		棚照明	106 W 0.53 A	148 W 0.73 A
		防露ヒータ	35 W 0.18 A	48 W 0.2 A
		庫内送風機	52/62 W 0.3 A	52/62 W 0.3 A
		電磁弁	7 W 0.04 A	7 W 0.04 A
		電子膨張弁	7 W 0.04 A	7 W 0.04 A
		除霜ヒータ	900 W 4.5 A	1200 W 6.0 A
		補助ヒータ	- W - A	- W - A
		所要冷凍能力		kW
	25°C 60%	2.15	2.87	
	27°C 70%	2.62	3.49	
使用冷媒(蒸発温度)		R-404A(ET-10°C)		
除霜方式		ヒータ方式		
接続管 口径	冷媒入口管/出口管	9.53mm/15.88mm		
	ドレン管	内径40mm×外径48mm(ABS樹脂成形品)		
冷却器		クロスフィン(強制通風式)		
冷媒制御		電子膨張弁		
電源接続方式		端子盤接続方式		
庫内温度制御		マイコン制御		
陳列面積		2.32 m ²	3.10 m ²	
有効内容積		480 ℓ	630 ℓ	
製品質量(側板含まず)		153 kg	201 kg	
付属品		電磁弁及びストレーナー標準装備、ドレトラップ		

ご注意

1. 周囲条件: 温度25°C、湿度60% (27°C、70%) 風速0.2m/s以下。
2. 側板はオプション品となります。(本図は切込側板を示しております。)
3. 陳列棚巾は4尺、8尺、12尺ケースは4尺巾です。6尺、9尺、12尺(3)ケースは3尺巾となります。
4. 仕様向上の為、一部仕様変更することがありますのでご了承ください。

Y. A
T. H
I. T

仕様 図番	R383392	発行 日	2009.04.01	図 番	R483392	副 番	
----------	---------	---------	------------	--------	---------	--------	--



	A	B	C	D	E	F	G	H
RP-MS655BN	1910	1830	1540	-	-	-	150	650
RP-MS855BN	2520	2440	2150	-	-	-	150	650
RP-MS955BN	2825	2745	-	1200	140	1115	150	1565
RP-MS255BN	3740	3660	-	1657.5	140	1572.5	150	1565
RP-MS255BN3	3740	3660	-	1657.5	140	1572.5	150	1565

(S=1/10)

YA
TH
IT