

仕様

| | | | | | | | | |
|------------------------|------------|--|---------------------|---------------------|---------------|-----------------|---------------|-----------------|
| 形名 | | SG-JS480BRVE-P | SG-JS580BRVE-P | SG-FS680BRVE-P | | | | |
| 用途 / 庫内温度 °C | | アイスクリーム・冷凍食品用 / -22 ~ -20 | | 冷凍食品用 / -22~-18 | | | | |
| 外形寸法(高さ×巾×奥行) mm | | 900×1200×900 | 900×1500×900 | 900×1800×900 | | | | |
| キャビネット | 外装 | 表面処理鋼板焼付塗装及び樹脂成形品 | | | | | | |
| | 内装 | 表面処理鋼板焼付塗装 | | | | | | |
| | 冷却室 | 亜鉛メッキ鋼板 | | | | | | |
| | 断熱材 | ウレタン注入発泡 | | | | | | |
| | キャスター | ゴム車輪径φ75自在キャスター | | | | | | |
| | 照明灯 | 蛍光灯 | ハイデラックス昼白色蛍光ランプ | | | | | |
| 灯数(トップ照明) | | 32W×1 | 40W×1 | | | | | |
| 冷凍装置 | 圧縮機 | 全密閉形 DCインバータスクロール | | | | | | |
| | 冷却器 | フィンチューブ式(強制通風式) | | | | | | |
| | 凝縮器 | フィンチューブ式(強制通風式) | | | | | | |
| | 冷媒制御 | 電子式膨張弁 | | | | | | |
| | 冷媒 | 種類 | R404A | | | | | |
| 充填量 | | 780 g | 1040 g | 1100 g | | | | |
| 電気容量 50/60Hz 入力値 | 単相 100V | 照明合計 | 40 W | 0.69 A | 49 W | 0.90 A | 49 W | 0.90 A |
| | | 庫内送風機 | 23 / 30 W | 0.27 / 0.31 A | 23 / 30 W | 0.27 / 0.31 A | 23 / 30 W | 0.27 / 0.31 A |
| | | 防露ヒータ | 122 W | 1.22 A | 127 W | 1.27 A | 143 W | 1.43 A |
| | | 除霜ヒータ | 850 W | 8.50 A | 810 W | 8.10 A | 790 W | 7.90 A |
| | | 補助ヒータ | 45 W | 0.45 A | 58 W | 0.58 A | 50 W | 0.50 A |
| | | 凝縮器用送風機 | 24 W | 0.09 A | 24 W | 0.09 A | 24 W | 0.09 A |
| | | 圧縮機 | 713 W | 8.83 A | 771 W | 9.54 A | 713 W | 8.83 A |
| | | 運転時合計 | 922 / 929 W | 11.10 / 11.14 A | 994 / 1001 W | 12.07 / 12.11 A | 952 / 959 W | 11.52 / 11.56 A |
| | | 除霜時合計 | 1104 / 1111 W | 11.22 / 11.26 A | 1091 / 1098 W | 11.21 / 11.25 A | 1079 / 1086 W | 11.09 / 11.13 A |
| 除霜方式 | | ヒータ方式 | | | | | | |
| 庫内温度制御 | | マイコン制御 | | | | | | |
| 展示面積 | | 0.76 m ² | 0.97 m ² | 1.18 m ² | | | | |
| 有効内容積 | | 187 L | 233 L | 282 L | | | | |
| 電源コード | | 15A 3m(2極) | | | | | | |
| 付属品 | | 温度計、ドレン水自然蒸発装置、漏電しゃ断器、網棚、アジャストボルト(2本)、商品カバー、電源コード収納箱 | | | | | | |
| 製品質量 | | 125 kg | 140 kg | 160 kg | | | | |
| オプション | | ナイトカバー | | | | | | |

ご注意

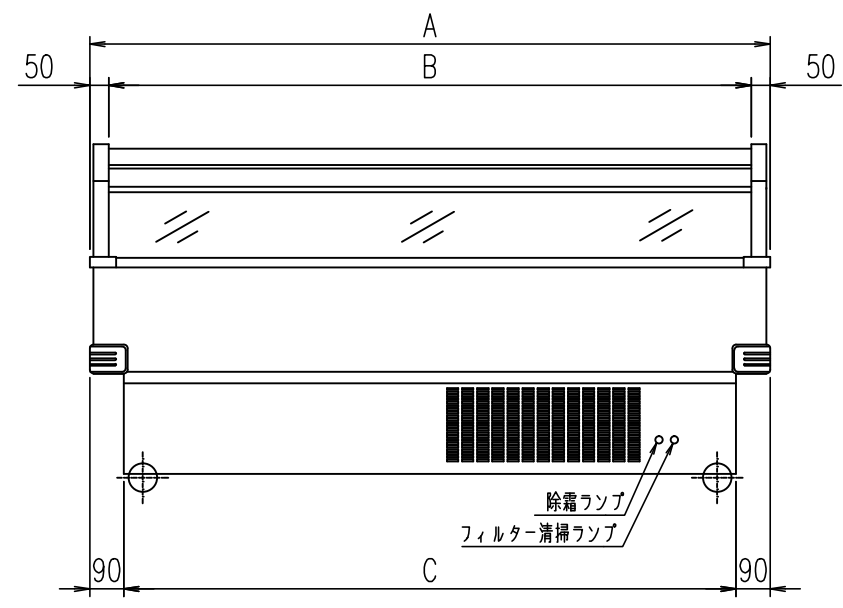
1. 周囲条件: 温度27°C、湿度60%、風速0.2m/s以下。
2. 仕様向上の為、一部仕様変更することがありますのでご了承ください。

2014.08.01

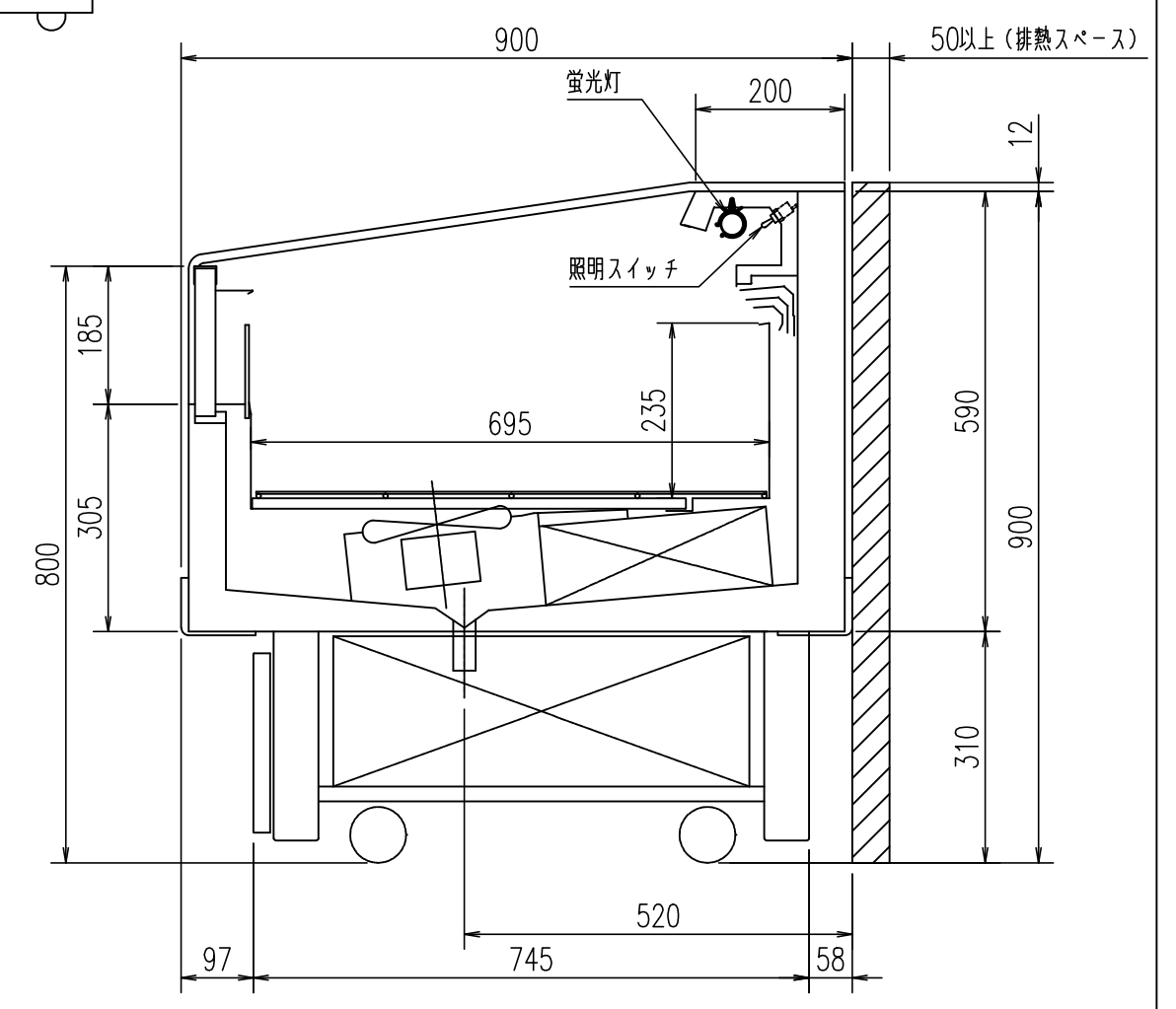
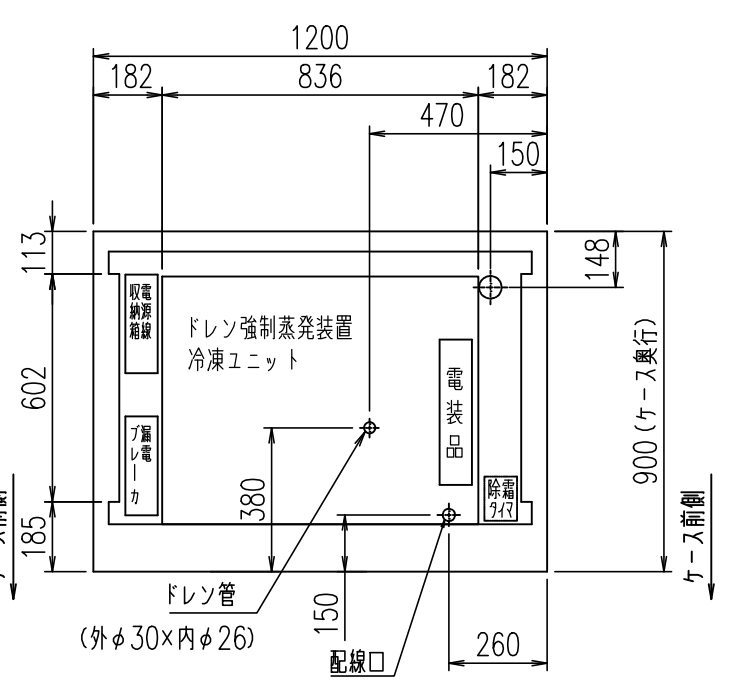
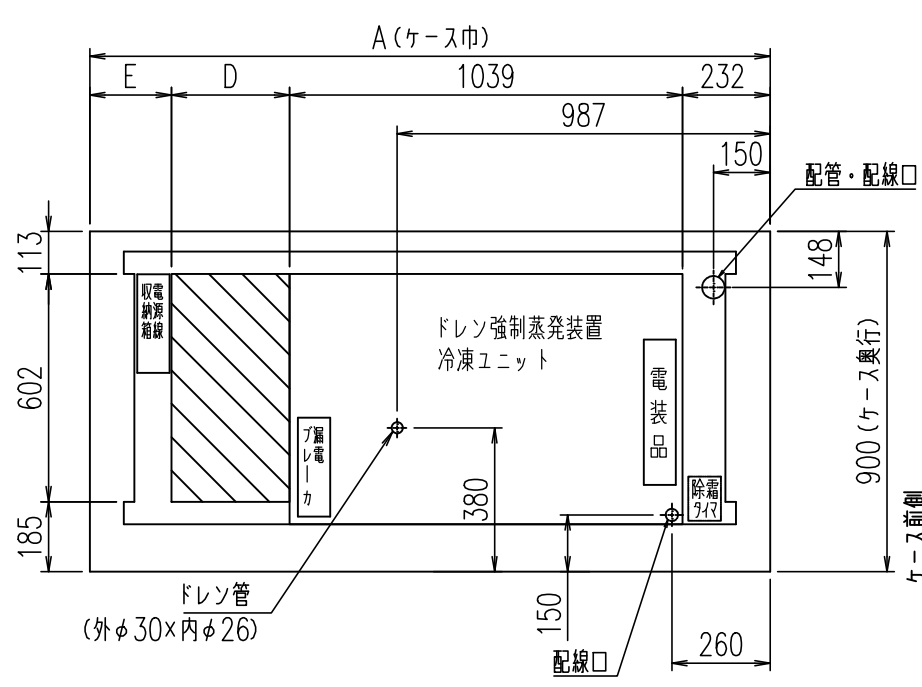
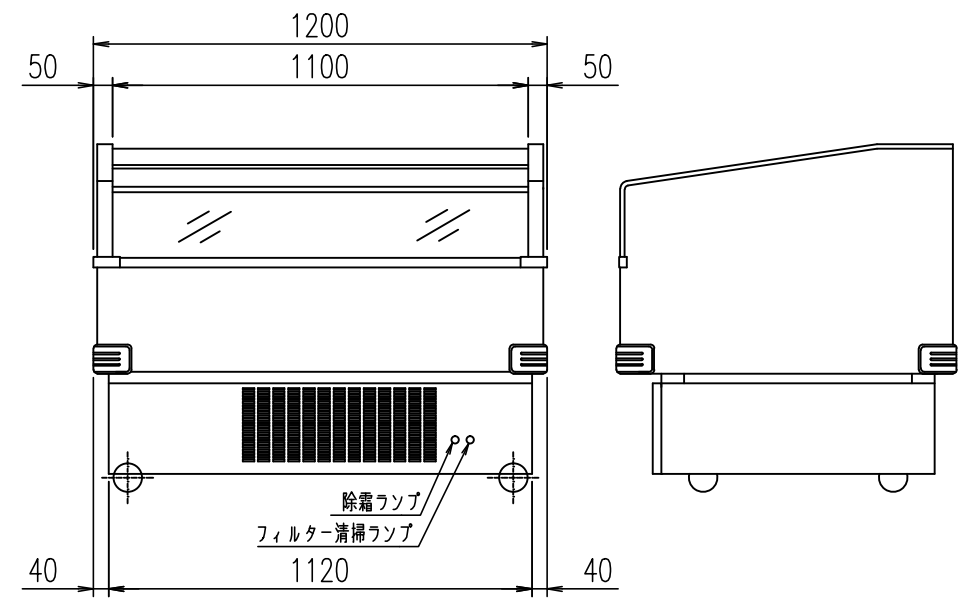
H.Y
M.Y
K.J

| | | | | | | | |
|----------|---------|-----|------------|----|---------|----|---|
| 仕図 図番 | R385510 | 発行日 | 2013.11.11 | 図番 | R485510 | 副番 | B |
|----------|---------|-----|------------|----|---------|----|---|

6,5尺



4尺



(S = 1 / 20)

(S = 1 / 10)

空開スペース

| | A | B | C | D | E |
|----------------|------|------|------|-----|-----|
| SG-JS680BTVE-P | 1800 | 1700 | 1620 | 313 | 216 |
| SG-FS680BRVE-P | 1800 | 1700 | 1620 | 313 | 216 |
| SG-JS580BRVE-P | 1500 | 1400 | 1320 | - | 232 |

A.Y
M.Y
K.J