

仕様

形名		TA-HS645NMME	TA-HS845NMME			
用途 / 庫内温度		日配・乳製品用 / 2 ~ 8℃				
外形寸法(高さ×巾×奥行)		1960×1830×1050	1960×2440×1050			
キャビネット	外装	表面処理鋼板焼付塗装及びステンレスロール品				
	内装	表面処理鋼板焼付塗装及び粉体塗装				
	冷却室/断熱材	高耐食性鋼板及びステンレス鋼板 / ウレタン注入発泡				
	照明灯	蛍光灯	ハイデラックス昼白色蛍光灯ランプ			
灯数(トップ照明)		40W×1 32W×3 20W×1	40W×1 32W×4 20W×1			
(棚照明)		40W×5 15W×5	40W×5 15W×10			
電気容量 50/60Hz 入力値	单相 200V	照明合計	503 W	5.69 A	634 W	7.62 A
		トップ照明	178 W	2.09 A	214 W	2.52 A
		棚照明	325 W	3.60 A	420 W	5.10 A
		防露ヒータ	85 W	0.4 A	117 W	0.6 A
		庫内送風機	52/62 W	0.34 A	78/93 W	0.51 A
		電磁弁	7 W	0.04 A	7 W	0.04 A
		電子膨張弁	14 W	0.08 A	14 W	0.08 A
所要冷凍能力		kW		kW		
	25℃ 60%	3.54		4.18		
	27℃ 70%	4.40		5.20		
使用冷媒(蒸発温度)		R-404A(ET-10℃)				
除霜方式		オフサイクル方式				
接続管 口径	冷媒入口管/出口管	9.53mm/19.05mm				
	ドレン管	内径40mm×外径48mm(ABS樹脂成形品)				
冷却器		クロスフィン(強制通風式)				
冷媒制御		電子膨張弁				
電源接続方式		端子盤接続方式				
庫内温度制御		マイコン制御				
陳列面積		5.11 m <sup>2</sup>	6.94 m <sup>2</sup>			
有効内容積		1,460 ℓ	1,930 ℓ			
製品質量(側板含まず)		kg	kg			
付属品		電磁弁及びストレーナー標準装備、ドレントラップ				

ご注意

1. 周囲条件: 温度25℃、湿度60% (27℃、70%) 風速0.2m/s以下。
2. 陳列棚は水平セットとなります。
3. 仕様向上の為、一部仕様変更することがありますのでご了承ください。

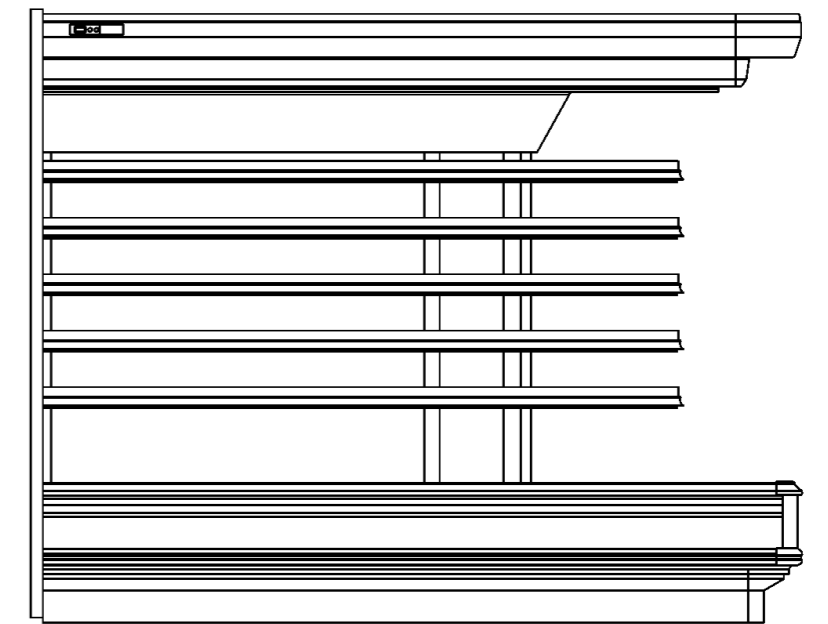
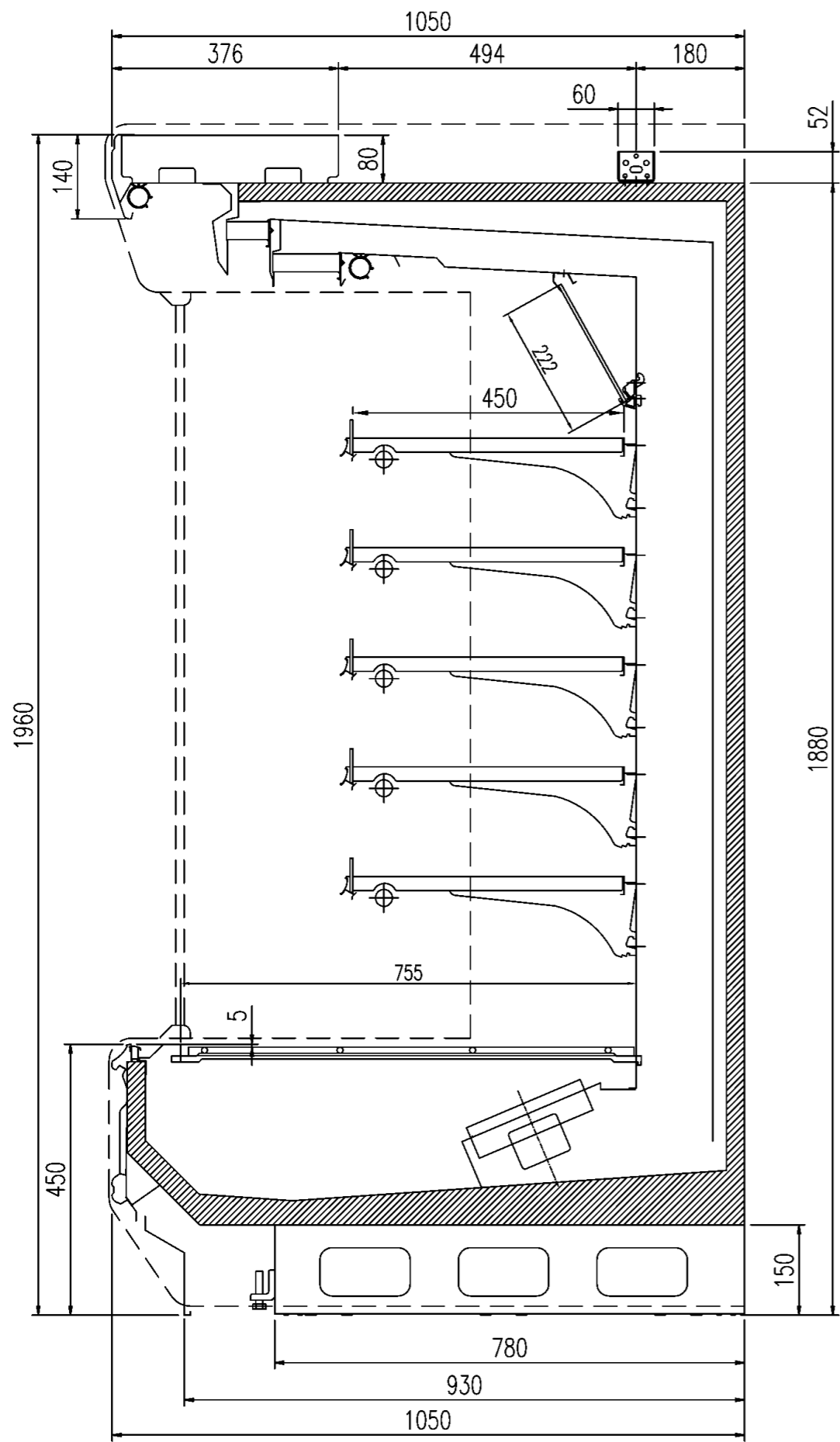
2007/7/31

YA

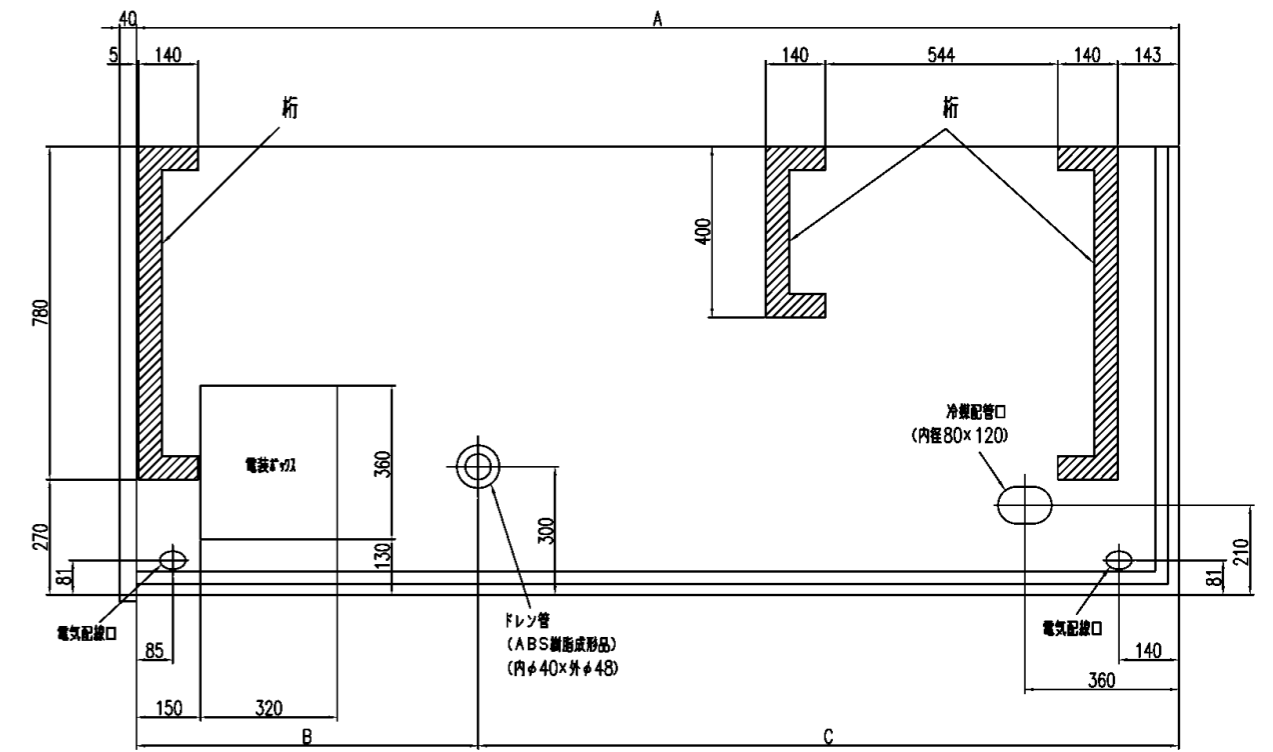
KJ

KJ

仕様 図番	R382448	発行 日	2007.07.23	図 番	R482448	副 番	
----------	---------	---------	------------	--------	---------	--------	--



正面図



底部平面図

	A	B	C
TA-HS645NM-ME	1830	650	1180
TA-HS845NM-ME	2440	800	1640

(S=1/10)

YA  
KJ  
KJ