



仕 様

形 名		TA-HS655DLME	TA-HS855DLME		
用 途 / 庫内温度		日 配 ・ 乳 製 品 用 / 2 ~ 8℃			
外形寸法(高さ×巾×奥行)		1960×1830×1050	1960×2440×1050		
キャビネット	外 装	表面処理鋼板焼付塗装及びステンレスロール品			
	内 装	表面処理鋼板焼付塗装及び粉体塗装			
	冷却室/断熱材	高耐食性鋼板 / ウレタン注入発泡			
	蛍光灯	ハイデラックス昼白色蛍光ランプ			
照 明 灯	灯数(トップ照明)	40W×1 32W×3 20W×1	40W×1 32W×4 20W×1		
	(棚 照明)	40W×4 15W×4	40W×4 15W×8		
	照明合計	438 W	4.97 A	550 W 6.60 A	
電 気 容 量 50/60Hz 入力値	单相 200V	トップ照明	178 W	2.09 A	214 W 2.52 A
		棚 照 明	260 W	2.88 A	336 W 4.08 A
		防露ヒータ	85 W	0.4 A	117 W 0.6 A
		庫内送風機	52/62 W	0.34 A	78/93 W 0.51 A
		電磁弁	7 W	0.04 A	7 W 0.04 A
		電子膨張弁	14 W	0.08 A	14 W 0.08 A
所要冷凍能力		Kw		Kw	
	25℃ 60%	2.72		3.21	
	27℃ 70%	3.38		3.99	
使用冷媒(蒸発温度)		R-404A(ET-10℃)			
除霜方式		オフサイクル方式			
接続管 口径	冷媒入口管/出口管	9.53mm/19.05mm			
	ドレン管	内径40mm×外径48mm(ABS樹脂成形品)			
冷却器		クロスフィン(強制通風式)			
冷媒制御		電子膨張弁			
電源接続方式		端子盤接続方式			
庫内温度制御		マイコン制御			
陳列面積		4.83 m ²	6.38 m ²		
有効内容積		1,460 ℓ	1,930 ℓ		
製品質量(側板含まず)		kg	kg		
付 属 品		電磁弁及びストレーナー標準装備			

ご注意

1. 周囲条件: 温度25℃、湿度60% (27℃、70%) 風速0.2m/s以下。
2. 陳列棚は水平セットとなります。
3. 仕様向上の為、一部仕様変更することがありますのでご了承ください。

YA

KJ

TS

仕様
図番

R382019

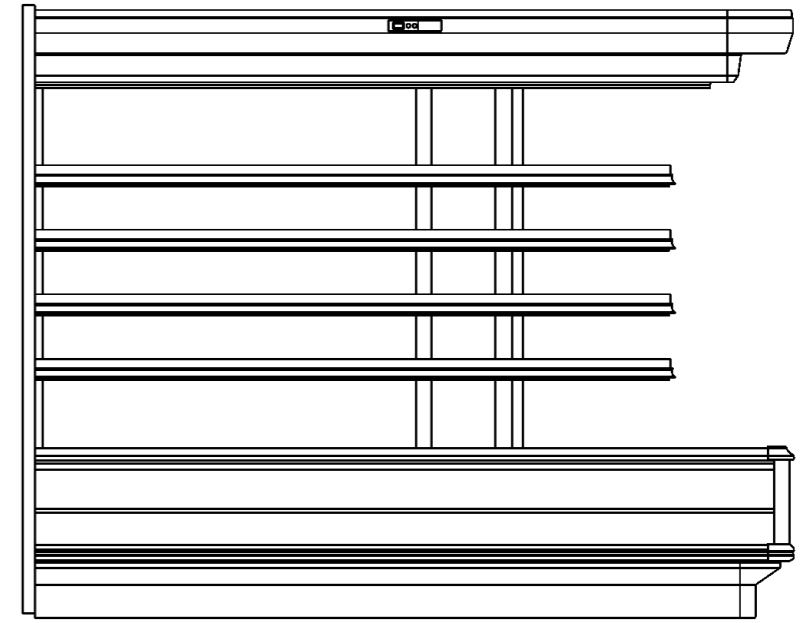
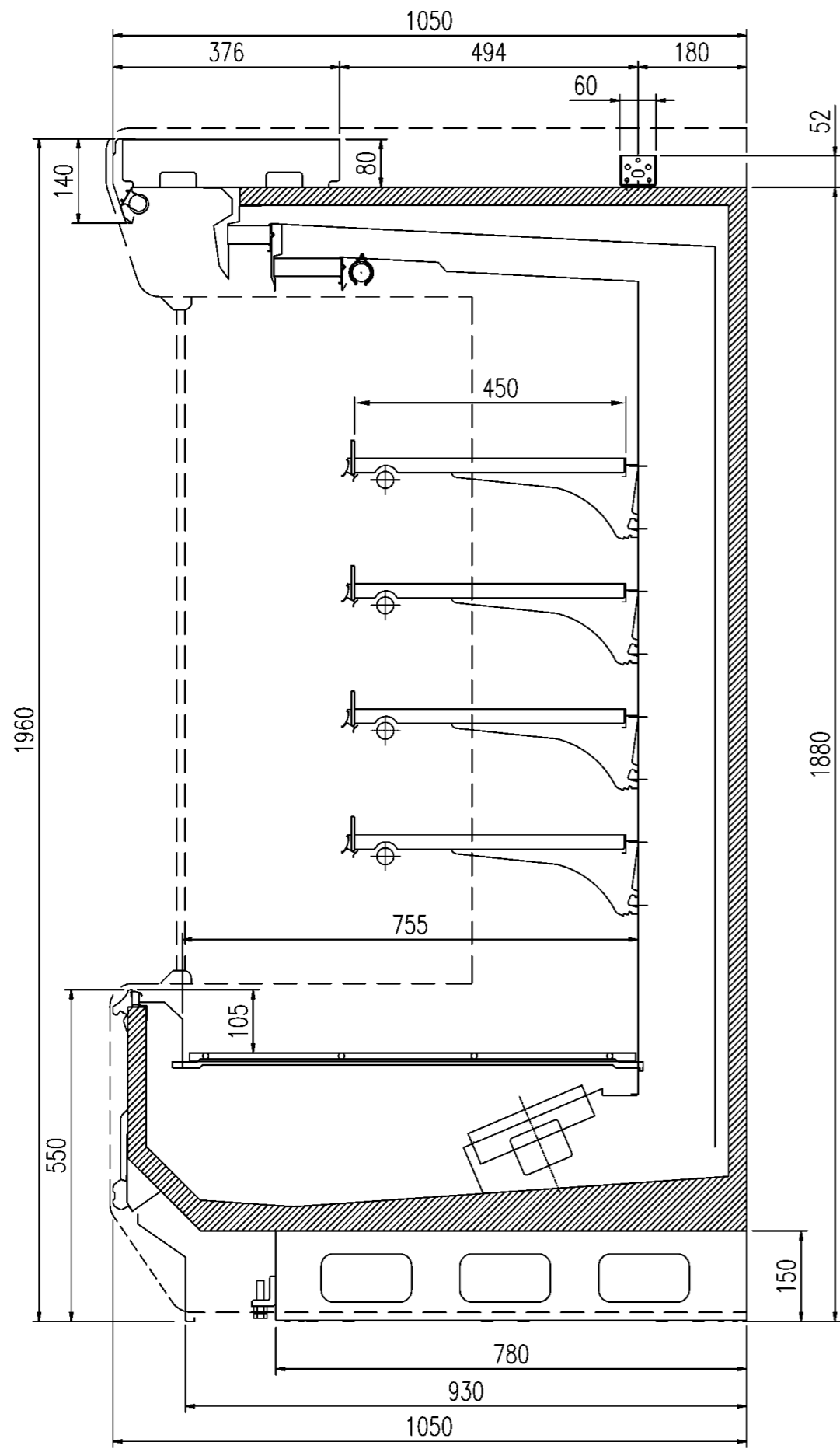
発行
日

2005.07.13

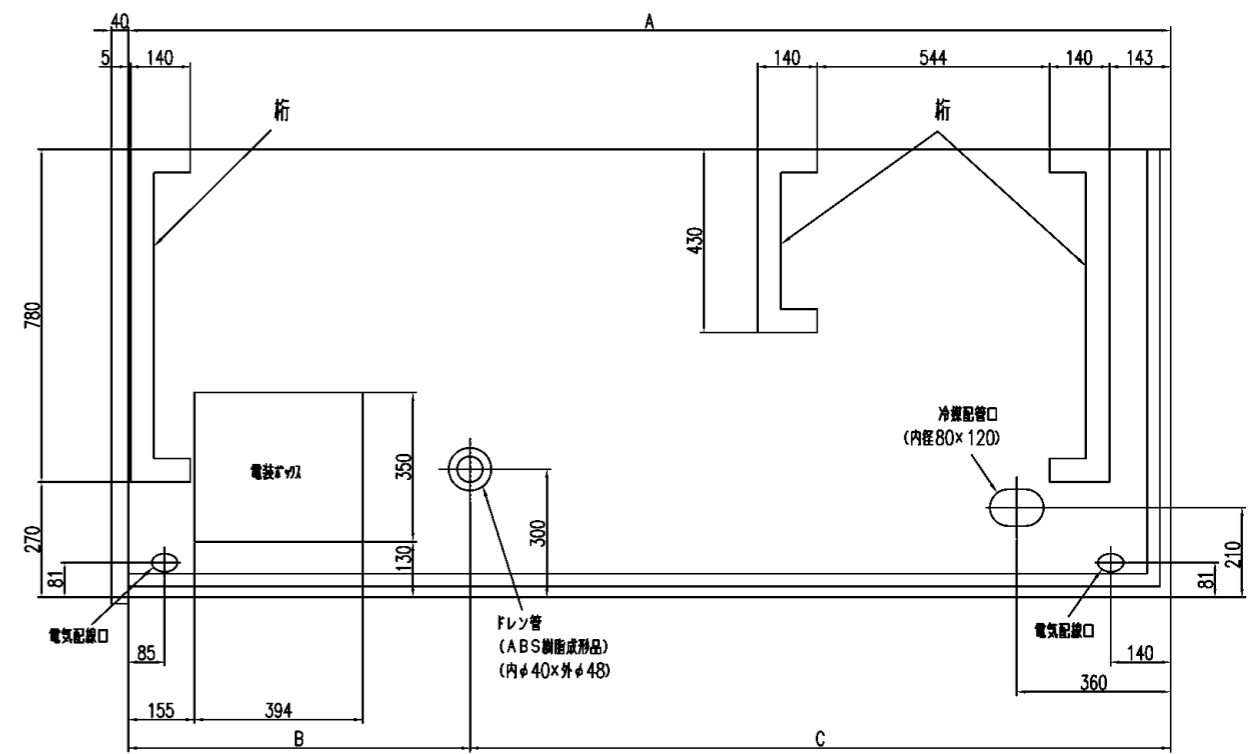
図
番

R482019

副
番



正面図



底部平面図

	A	B	C
TA-HS655DL-ME	1830	650	1180
TA-HS855DL-ME	2440	800	1640

(S=1/10)



三菱電機株式会社

三菱オープンジョーケース TA-HS55DL-ME

図番

R382019

仕様表

図番

R482019

発行日

2005.07.13

図番

R382019

図番

図番