

仕様

|                        |            |                            |                      |        |         |        |
|------------------------|------------|----------------------------|----------------------|--------|---------|--------|
| 形名                     |            | TA-HS655DMME               | TA-HS855DMME         |        |         |        |
| 用途 / 庫内温度              |            | 日配・乳製品用 / 2 ~ 8°C          |                      |        |         |        |
| 外形寸法(高さ×巾×奥行)          |            | 1960×1830×1050             | 1960×2440×1050       |        |         |        |
| キャビネット                 | 外装         | 表面処理鋼板焼付塗装及びステンレスロール品      |                      |        |         |        |
|                        | 内装         | 表面処理鋼板焼付塗装及び粉体塗装           |                      |        |         |        |
|                        | 冷却室/断熱材    | 高耐食性鋼板及びステンレス鋼板 / ウレタン注入発泡 |                      |        |         |        |
|                        | 照明灯        | 蛍光灯<br>ハイデラックス昼白色蛍光ランプ     |                      |        |         |        |
| 灯数(トップ照明)              |            | 40W×1 32W×3<br>20W×1       | 40W×1 32W×4<br>20W×1 |        |         |        |
| (棚照明)                  |            | 40W×4<br>15W×4             | 40W×4<br>15W×8       |        |         |        |
| 電気容量<br>50/60Hz<br>入力値 | 单相<br>200V | 照明合計                       | 438 W                | 4.97 A | 550 W   | 6.60 A |
|                        |            | トップ照明                      | 178 W                | 2.09 A | 214 W   | 2.52 A |
|                        |            | 棚照明                        | 260 W                | 2.88 A | 336 W   | 4.08 A |
|                        |            | 防露ヒータ                      | 85 W                 | 0.4 A  | 117 W   | 0.6 A  |
|                        |            | 庫内送風機                      | 52/62 W              | 0.34 A | 78/93 W | 0.51 A |
|                        |            | 電磁弁                        | 7 W                  | 0.04 A | 7 W     | 0.04 A |
|                        |            | 電子膨張弁                      | 14 W                 | 0.08 A | 14 W    | 0.08 A |
|                        |            |                            |                      |        |         |        |
| 所要冷凍能力                 |            | kW                         |                      | kW     |         |        |
|                        | 25°C 60%   | 2.72                       |                      | 3.21   |         |        |
|                        | 27°C 70%   | 3.38                       |                      | 3.99   |         |        |
| 使用冷媒(蒸発温度)             |            | R-404A(ET-10°C)            |                      |        |         |        |
| 除霜方式                   |            | オフサイクル方式                   |                      |        |         |        |
| 接続管<br>口径              | 冷媒入口管/出口管  | 9.53mm/19.05mm             |                      |        |         |        |
|                        | ドレン管       | 内径40mm×外径48mm(ABS樹脂成形品)    |                      |        |         |        |
| 冷却器                    |            | クロスフィン(強制通風式)              |                      |        |         |        |
| 冷媒制御                   |            | 電子膨張弁                      |                      |        |         |        |
| 電源接続方式                 |            | 端子盤接続方式                    |                      |        |         |        |
| 庫内温度制御                 |            | マイコン制御                     |                      |        |         |        |
| 陳列面積                   |            | 4.37 m <sup>2</sup>        | 5.93 m <sup>2</sup>  |        |         |        |
| 有効内容積                  |            | 1,460 ℓ                    | 1,930 ℓ              |        |         |        |
| 製品質量(側板含まず)            |            | kg                         | kg                   |        |         |        |
| 付属品                    |            | 電磁弁及びストレーナー標準装備、ドレントラップ    |                      |        |         |        |

ご注意

1. 周囲条件: 温度25°C、湿度60% (27°C、70%) 風速0.2m/s以下。
2. 陳列棚は水平セットとなります。
3. 仕様向上の為、一部仕様変更することがありますのでご了承ください。

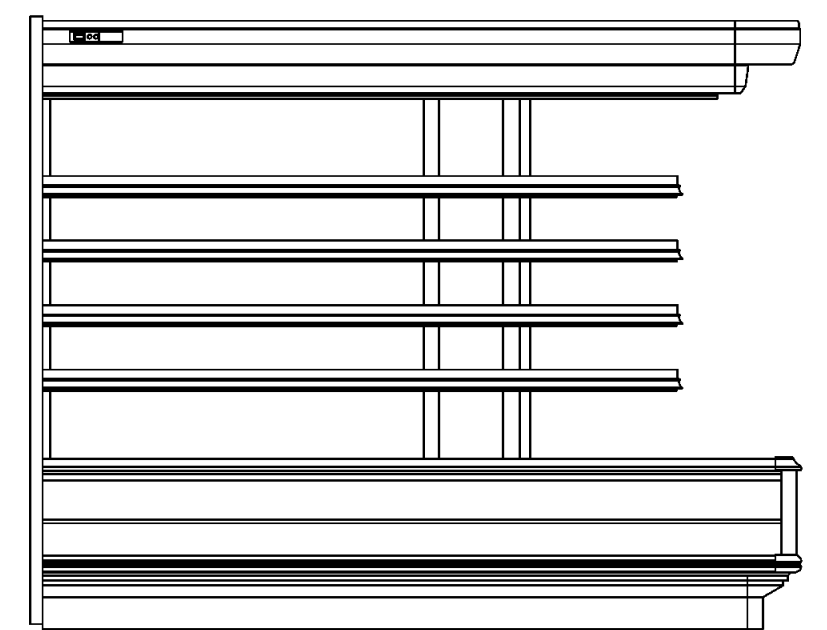
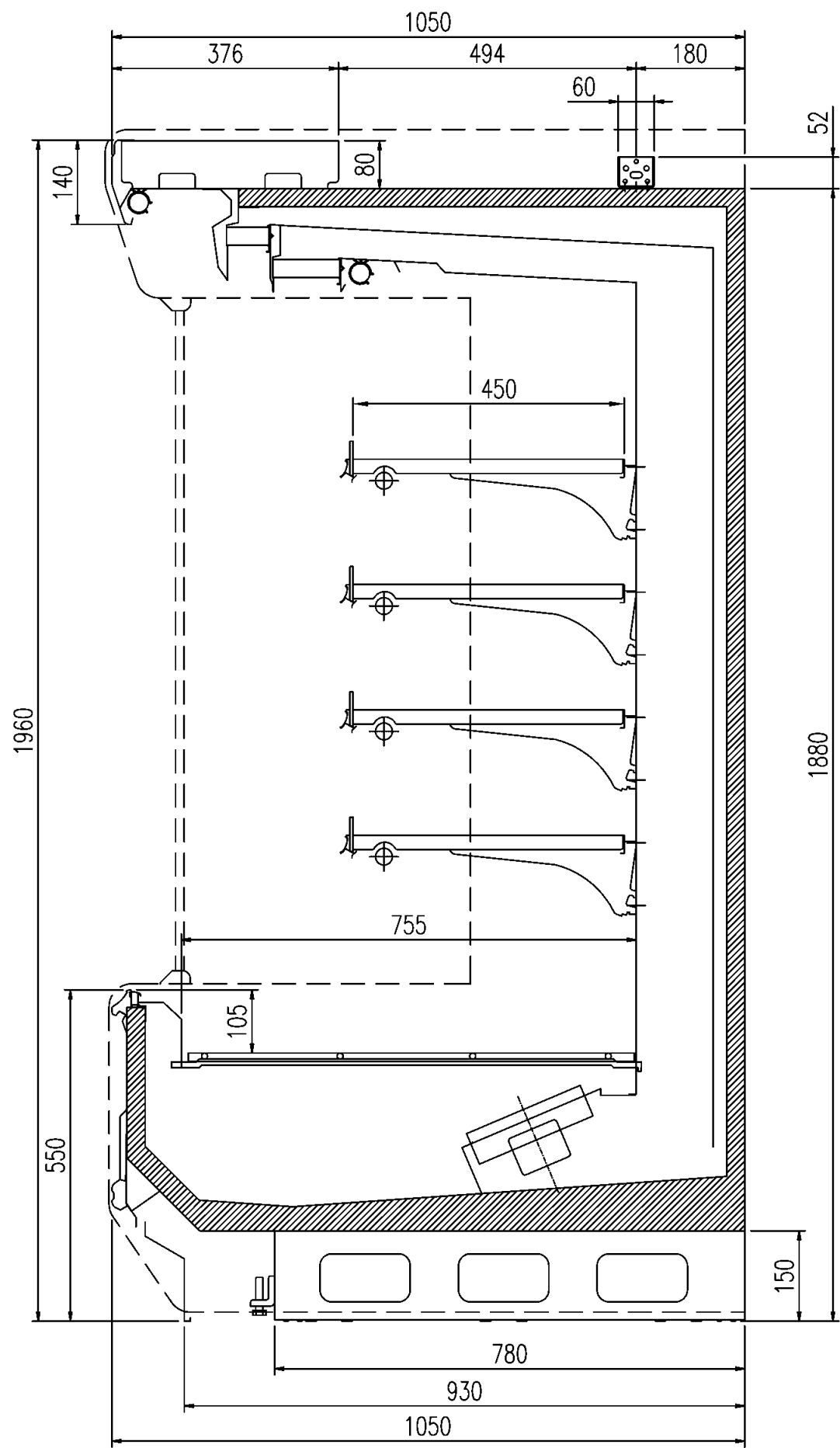
2007/7/13

YA

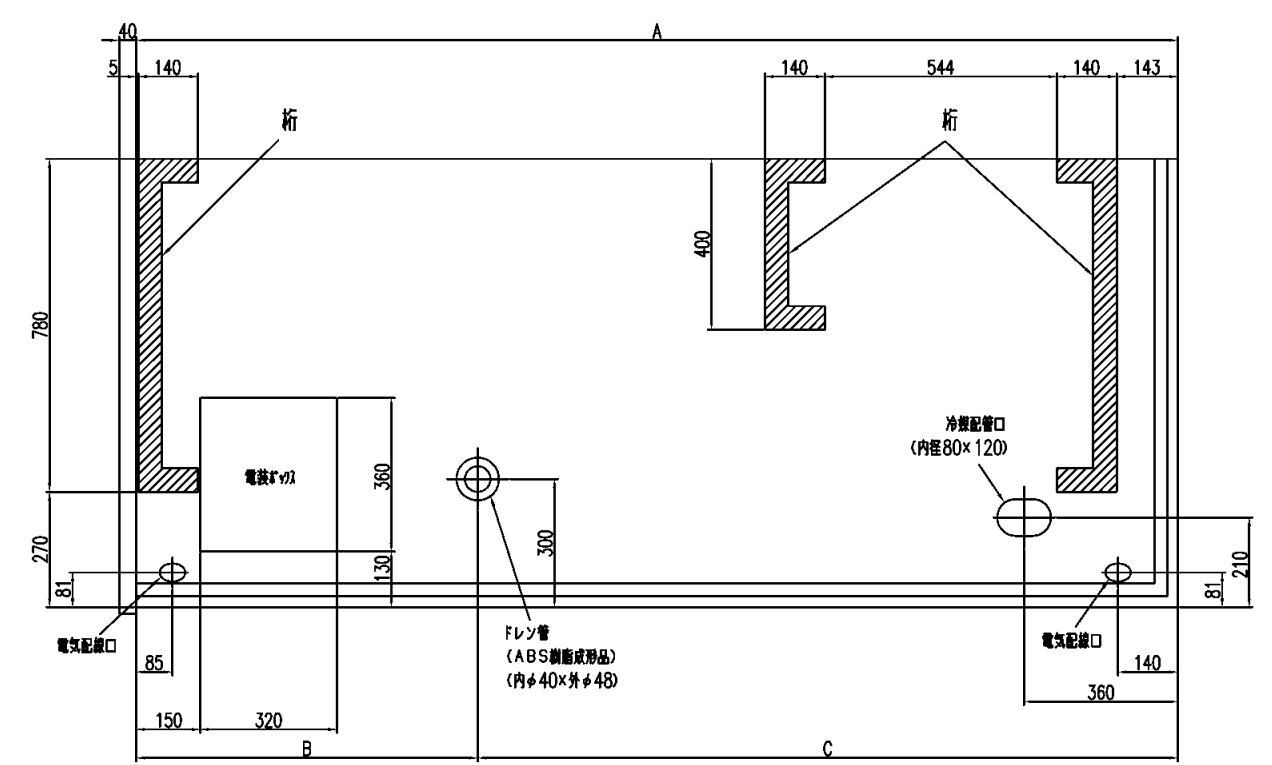
KJ

IS

|          |         |         |            |        |         |        |   |
|----------|---------|---------|------------|--------|---------|--------|---|
| 仕様<br>図番 | R382359 | 発行<br>日 | 2007.03.13 | 図<br>番 | R482359 | 副<br>番 | C |
|----------|---------|---------|------------|--------|---------|--------|---|



正面図



底部平面図

|               | A    | B   | C    |
|---------------|------|-----|------|
| TA-HS655DM-ME | 1830 | 650 | 1180 |
| TA-HS855DM-ME | 2440 | 800 | 1640 |

(S=1/10)

YA  
KJ  
KN