



仕様

形名		TA-HS955LG		TA-HS255LG		TA-HS255LG3		
用途 / 庫内温度		日配・乳製品用 / 2 ~ 8°C						
外形寸法(高さ×巾×奥行)		1940×2745×1050		1940×3660×1050		1940×3660×1050		
キャビネット	外装	表面処理鋼板焼付塗装及びステンレスロール品						
	内装	表面処理鋼板焼付塗装及び粉体塗装						
	冷却室/断熱材	FRP(ガラス繊維強化プラスチック)成形品 / ウレタン注入発泡						
	照明灯	蛍光灯	ハイデラックス屋白色蛍光ランプ					
灯数(トップ照明)		32W×6		40W×6		32W×8		
(棚照明)		32W×9		40W×9		32W×12		
電気容量 50/60Hz 入力値	単相 200V	照明合計	480 W	2.4 A	566 W	3.0 A	610 W	3.1 A
		トップ照明	192 W	0.9 A	226 W	1.2 A	256 W	1.2 A
		棚照明	288 W	1.5 A	340 W	1.8 A	354 W	1.9 A
		防露ヒータ	51 W	0.3 A	66 W	0.3 A	66 W	0.3 A
		庫内送風機	93/99 W	0.5 A	124/132 W	0.6 A	124/132 W	0.6 A
		電磁弁	7 W	0.04 A	7 W	0.04 A	7 W	0.04 A
所要冷凍能力		W	(Kcal/h)	W	(Kcal/h)	W	(Kcal/h)	
	25°C 60%	1,880	(1,620)	2,510	(2,160)	2,510	(2,160)	
	27°C 70%	2,340	(2,010)	3,120	(2,680)	3,120	(2,680)	
使用冷媒(蒸発温度)		R-22 (ET-10°C)						
除霜方式		オフサイクル方式						
接続管 口径	冷媒入口管/出口管	9.53mm/19.05mm						
	ドレン管	内径40mm×外径48mm(硬塩ビ管)						
冷却器		クロスフィン(強制通風式)						
冷媒制御		温度式自動膨張弁						
電源接続方式		端子盤接続方式						
庫内温度制御		マイコン制御						
陳列面積		5.75 m ²		7.66 m ²		7.66 m ²		
有効内容積		2,120 ℓ		2,820 ℓ		2,820 ℓ		
製品重量(側板含まず)		399 kg		488 kg		500 kg		
付属品		電磁弁及びストレーナー標準装備、ドレントラップ						

ご注意

1. 周囲条件: 温度25°C、湿度60% (27°C、70%) 風速0.2m/s以下。
2. 側板はオプション品となります。(本図は切込側板を示しております。)
3. 陳列棚巾は4尺、8尺、12尺ケースは4尺巾です。6尺、9尺、12尺(3)ケースは3尺巾となります。
4. 仕様向上の為、一部仕様変更することがありますのでご了承ください。

98.12.21

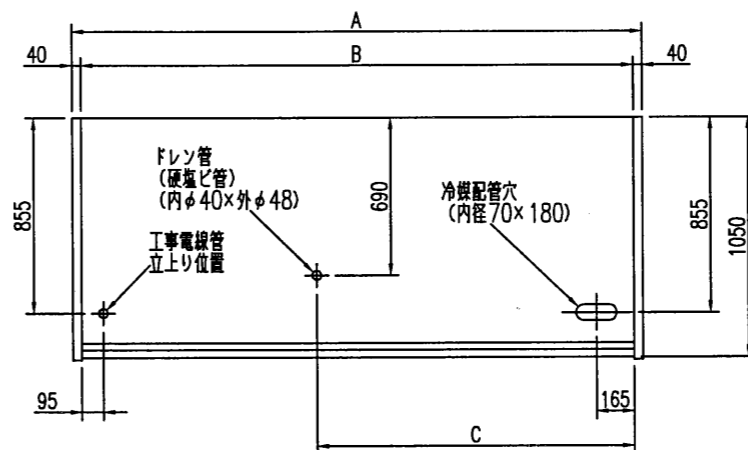
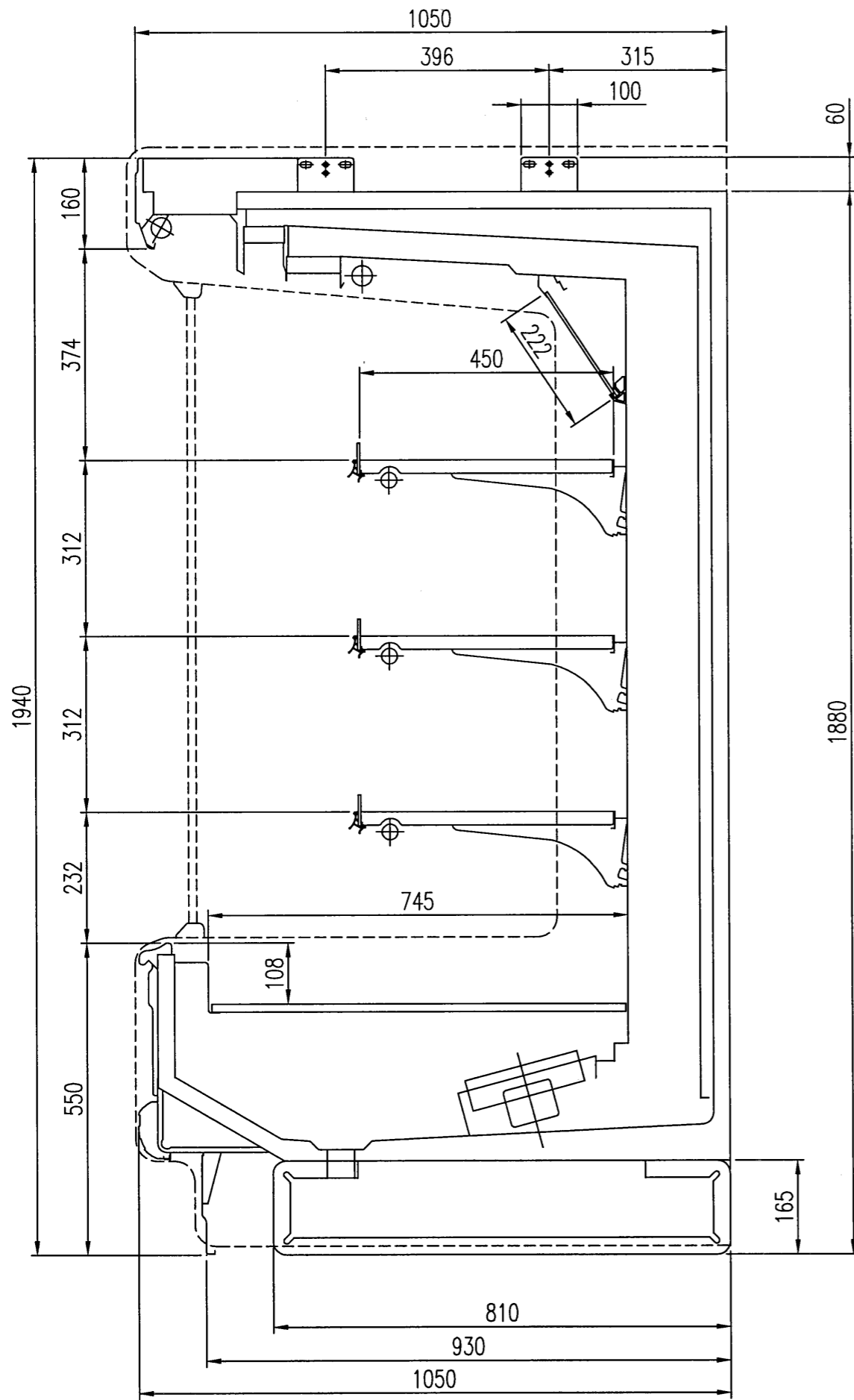
JS

T.M

仕 様 図 番	R380836	発 行 日	98-11-25	図 番	R480837	副 番	
------------------	---------	-------------	----------	--------	---------	--------	--

1999.08.06

ZI
TM
YK



	A	B	C
TA-HS455LG	1300	1220	840
TA-HS655LG	1910	1830	1095
TA-HS855LG	2520	2440	1400
TA-HS955LG	2825	2745	1553
TA-HS255LG	3740	3660	2010
TA-HS255LG3	3740	3660	2010

(S=1/10)

三菱電機株式会社 三菱オートショーカー TA-HS55LG

図番 R380836

仕様図番 R480836
R480837

発行日 98-12-15

図番 R380836

副番 A