



## 仕様

形名		TA-HS955LM	TA-HS255LM	TA-HS255LM3	
用途 / 庫内温度		日配・乳製品用 / 2 ~ 8℃			
外形寸法(高さ×巾×奥行)		1960×2745×1050	1960×3660×1050	1960×3660×1050	
キャビネット	外装	表面処理鋼板焼付塗装及びステンレスロール品			
	内装	表面処理鋼板焼付塗装及び粉体塗装			
	冷却室/断熱材	高耐食性鋼板及びステンレス鋼板 / ウレタン注入発泡			
	照明灯	ハイデラックス昼白色蛍光灯			
電気容量 50/60Hz 入力値	単相 200V	照明合計	465 W 2.40 A	570 W 3.00 A	620 W 3.20 A
		トップ照明	186 W 0.96 A	228 W 1.20 A	248 W 1.28 A
		棚照明	279 W 1.44 A	342 W 1.80 A	372 W 1.92 A
		防露ヒータ	51 W 0.3 A	66 W 0.3 A	66 W 0.3 A
		庫内送風機	78/93 W 0.5 A	104/124 W 0.7 A	104/124 W 0.7 A
		電磁弁	7 W 0.04 A	7 W 0.04 A	7 W 0.04 A
		電子膨張弁	7 W 0.04 A	7 W 0.04 A	7 W 0.04 A
所要冷凍能力		kW	kW	kW	
	25℃ 60%	1.70	2.25	2.25	
	27℃ 70%	2.10	2.79	2.79	
使用冷媒(蒸発温度)	R-404A (ET-10℃)				
除霜方式	オフサイクル方式				
接続管 口径	冷媒入口管/出口管	9.53mm/19.05mm			
	ドレン管	内径40mm×外径48mm(ABS樹脂成形品)			
冷却器	クロスフィン(強制通風式)				
冷媒制御	電子膨張弁				
電源接続方式	端子盤接続方式				
庫内温度制御	マイコン制御				
陳列面積	5.78 m <sup>2</sup>	7.71 m <sup>2</sup>	7.71 m <sup>2</sup>		
有効内容積	2,170 ℓ	2,890 ℓ	2,890 ℓ		
製品質量(側板含まず)	366 kg	450 kg	460 kg		
付属品	電磁弁及びストレーナー標準装備、ドレトラップ				

## ご注意

1. 周囲条件: 温度25℃、湿度60% (27℃、70%) 風速0.2m/s以下。
2. 側板はオプション品となります。(本図は切込側板を示しております。)
3. 陳列棚巾は4尺、8尺、12尺ケースは4尺巾です。6尺、9尺、12尺(3)ケースは3尺巾となります。
4. 仕様向上の為、一部仕様変更することがありますのでご了承ください。

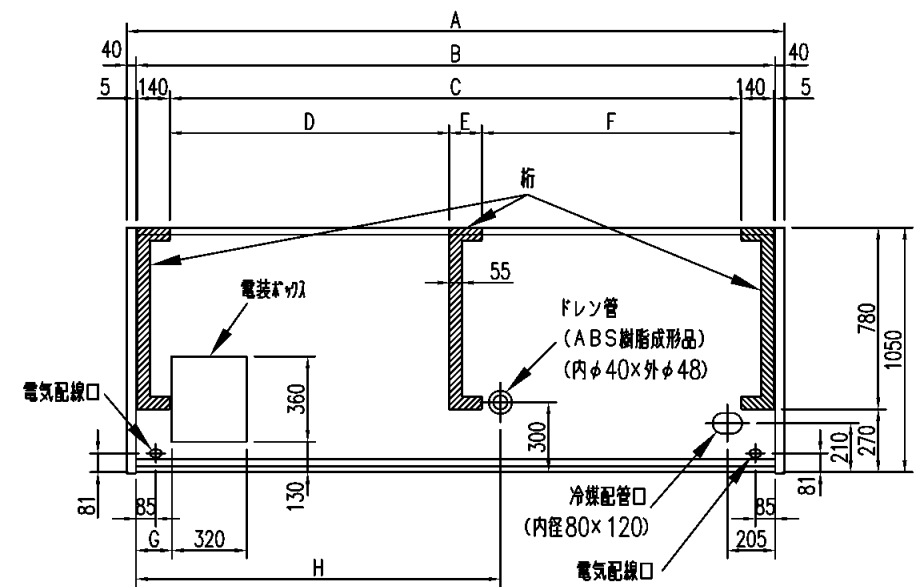
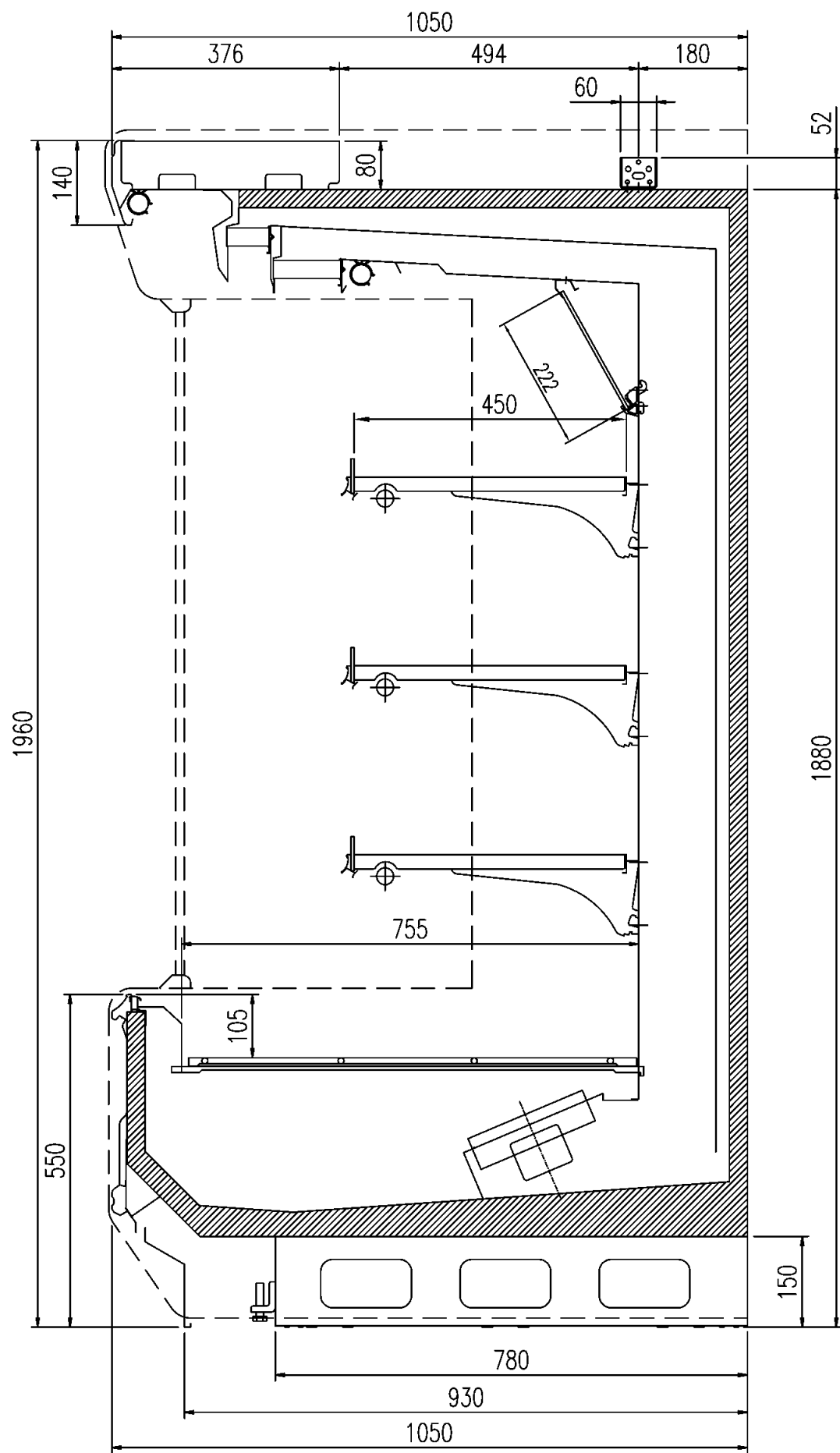
2007/5/7

Y. A

K. J

K. N

仕様 図番	R382094	発行 日	2007.03.13	図 番	R482095	副 番	B
----------	---------	---------	------------	--------	---------	--------	---



	A	B	C	D	E	F	G	H
TA-HS455LM	1300	1220	930	-	-	-	440	350
TA-HS655LM	1910	1830	1540	-	-	-	150	650
TA-HS855LM	2520	2440	2150	-	-	-	150	650
TA-HS955LM	2825	2745	-	1200	140	1115	150	1565
TA-HS255LM	3740	3660	-	1657.5	140	1572.5	150	1565
TA-HS255LM3	3740	3660	-	1657.5	140	1572.5	150	1565

(S=1/10)

YA  
KJ  
KN