

仕様

| | | | | |
|--|---------------|---------------------------|----------------------|---------------------|
| 仕様表番号 | | H208867 | | |
| 形名 | | TA-JC665SB | TA-JC865SB | |
| 用途 | | 冷凍食品・アイスクリーム用 | | |
| 庫内温度 | | -22 ~ -20 °C | | |
| 外形寸法(高さ×巾×奥行) | | 1900×1830×1050 | 1900×2440×1050 | |
| キャビネット | 外装 | 表面処理鋼板アクリル焼付塗装及びステンレスロール品 | | |
| | 内装 | 表面処理鋼板アクリル焼付塗装 | | |
| | 冷却室 | FRP(ガラス繊維強化プラスチック)成形品 | | |
| | 断熱材 | ウレタン注入発泡 | | |
| | 扉 | 白色化粧アルミ押出枠・防露ヒータ付三相ガラス扉 | | |
| | | 扉3枚 | 扉4枚 | |
| 照明灯 (蛍光灯) | 高演色性ランプ(鮮度グー) | | | |
| | | 32 W × 4 (40+20) W × 2 | 32 W × 5 40 W × 4 | |
| 電気容量 50/60 Hz 入力値 | 单相 100V | 照明 | 308 W 5.2 A | 399 W 7.1 A |
| | | 防露ヒータ | 836 W 8.4 A | 1040 W 10.4 A |
| | | 庫内送風機 | 93/75 W 1.5/1.2 A | 124/100 W 2.0/1.6 A |
| | 单相 200V | 防露ヒータ | — W — A | — W — A |
| | | 照明 | — | — |
| | | 除霜ヒータ | 4955 W 15.0 A | 6530 W 19.7 A |
| 所要冷凍能力 | 25°C, 60% | リーチイン | 900 Kcal/h | 1210 Kcal/h |
| | | 平形 | 510 Kcal/h | 680 Kcal/h |
| | 27°C, 60% | リーチイン | 950 Kcal/h | 1280 Kcal/h |
| | | 平形 | 570 Kcal/h | 760 Kcal/h |
| 使用冷媒(蒸発温度) | | R-22 (ET -40°C) | | |
| 除霜方式 | | 自動タイマー除霜方式(除霜ヒータ、温度開閉器付) | | |
| 接続管 口径 | 冷媒入口管 | 9.53mm | | |
| | 冷媒出口管 | 19.05mm | | |
| | ドレン管 | 内径30mm × 外径38mm (硬塩ビ管) | | |
| 冷却器 | | クロスフィン(強制通風式) | | |
| 冷媒制御 | | 温度式自動膨脹弁(内均式) | | |
| 電源接続方式 | | 端子盤接続方式 | | |
| 庫内温度制御 | | — | | |
| 展示面積 | リーチイン | 2.12 m ² | 2.83 m ² | |
| | 平形 | 1.02 m ² | 1.37 m ² | |
| 有効内容積 | リーチイン | 562 ℓ | 749 ℓ | |
| | 平形 | 258 ℓ | 344 ℓ | |
| 製品重量(側板含まず) | | 353 kg | 470 kg | |
| ご注意事項 1. 周囲条件: 温度25°C、湿度60%(27°C、60%) 風速0.2m/s以下。 2. 側板はオプション品となります。 3. 陳列棚は6尺ケースで4尺巾と2尺巾、8尺ケースで4尺巾2枚です。 4. 仕様向上の為、一部仕様変更することがありますのでご了承ください。 | | | | |

6.2.16

H.Y.

K.O.

T.Y.

仕様
図番

R380168

発行日

H5-3-1

図番

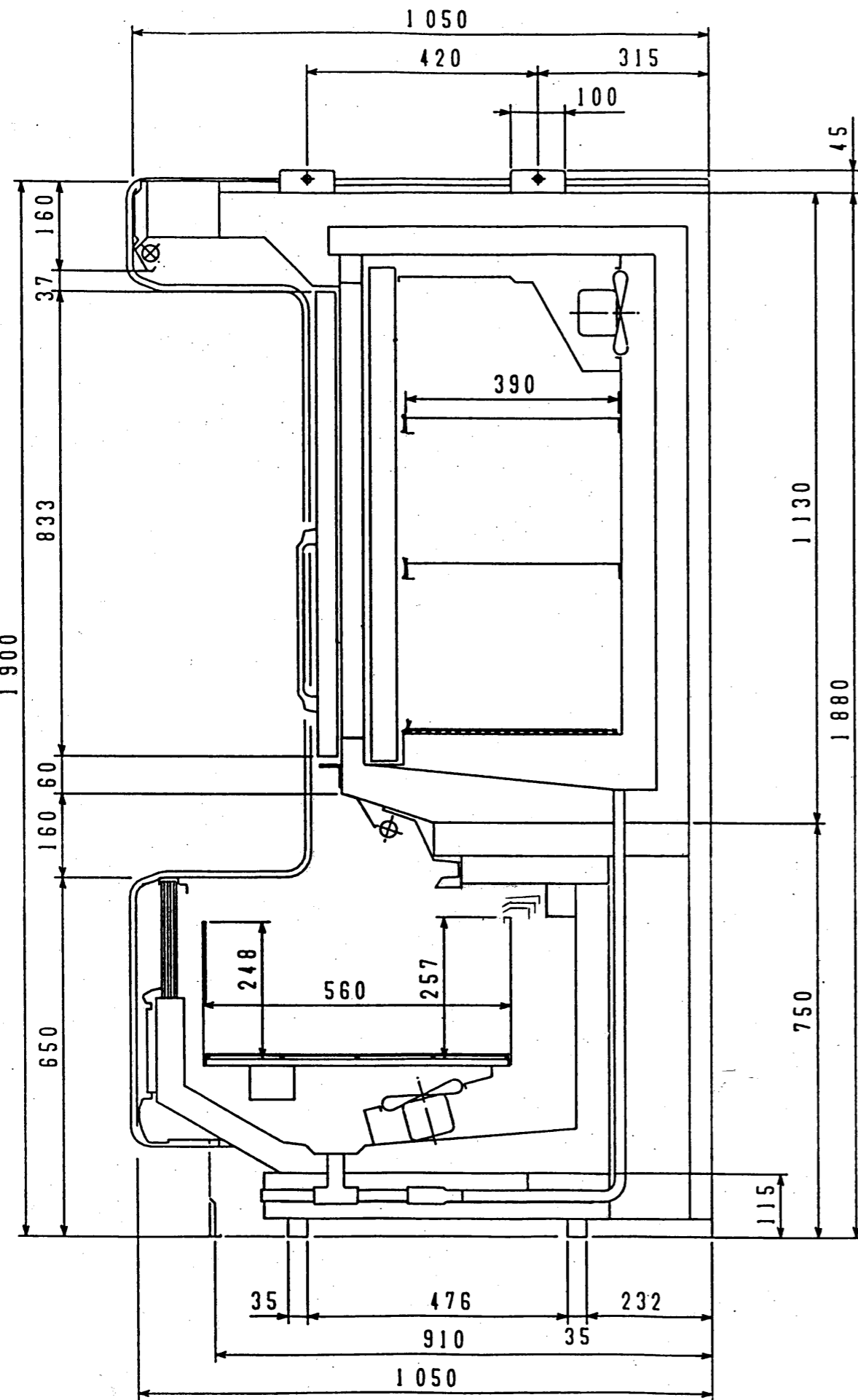
R480168

副番

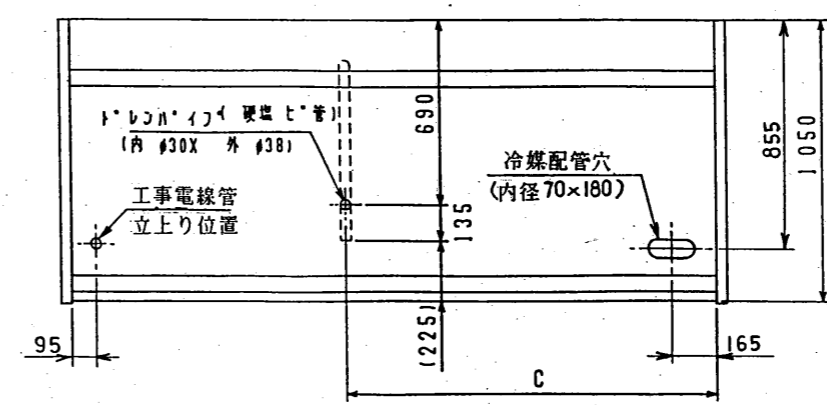
B

6.2.16

H.Y.
K.O.
T.Y.



(S=1/10)



| | A | B | C |
|------------|------|------|------|
| TA-JC665SB | 1830 | 1910 | 1095 |
| TA-JC865SB | 2440 | 2520 | 1400 |

三菱電機株式会社

三菱オプショナーケース

TA-JC65SB

図番 R380168

仕図様表番 R480168

発行日 H5-3-1

図番 R380168

副番 B