

仕様

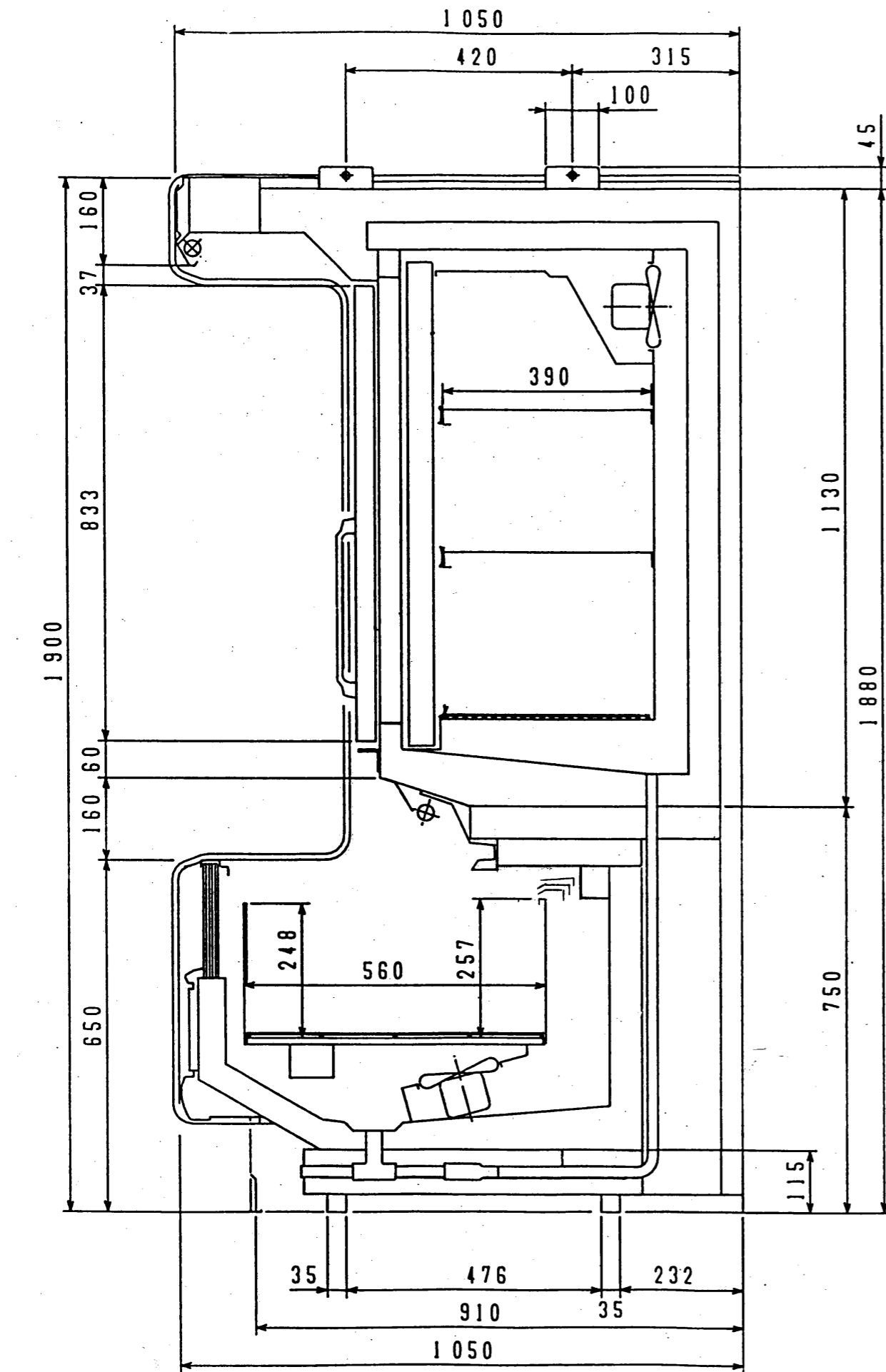
仕様表番号		H208867		
形名		TA-JC665SB	TA-JC865SB	
用途		冷凍食品・アイスクリーム用		
庫内温度		-22 ~ -20 °C		
外形寸法(高さ×巾×奥行)		1900×1830×1050	1900×2440×1050	
キャビネット	外装	表面処理鋼板アクリル焼付塗装及びステンレスロール品		
	内装	表面処理鋼板アクリル焼付塗装		
	冷却室	FRP(ガラス繊維強化プラスチック)成形品		
	断熱材	ウレタン注入発泡		
	扉	白色化粧アルミ押出枠・防露ヒータ付三相ガラス扉		
		扉3枚	扉4枚	
照明灯 (蛍光灯)	高演色性ランプ(鮮度グー)			
		32 W × 4 (40+20) W × 2	32 W × 5 40 W × 4	
電気容量 50/60 Hz 入力値	单相 100V	照明	308 W 5.2 A	399 W 7.1 A
		防露ヒータ	836 W 8.4 A	1040 W 10.4 A
		庫内送風機	93/75 W 1.5/1.2 A	124/100 W 2.0/1.6 A
	单相 200V	防露ヒータ	— W — A	— W — A
		照明	— W — A	— W — A
		除霜ヒータ	4955 W 15.0 A	6530 W 19.7 A
所要冷凍能力	25°C, 60%	リーチイン	900 Kcal/h	1210 Kcal/h
		平形	510 Kcal/h	680 Kcal/h
	27°C, 60%	リーチイン	950 Kcal/h	1280 Kcal/h
		平形	570 Kcal/h	760 Kcal/h
使用冷媒(蒸発温度)		R-22 (ET -40°C)		
除霜方式		自動タイマー除霜方式(除霜ヒータ、温度開閉器付)		
接続管 口径	冷媒入口管	9.53mm		
	冷媒出口管	19.05mm		
	ドレン管	内径30mm × 外径38mm (硬塩ビ管)		
冷却器		クロスフィン(強制通風式)		
冷媒制御		温度式自動膨脹弁(内均式)		
電源接続方式		端子盤接続方式		
庫内温度制御		—		
展示面積	リーチイン	2.12 m ²	2.83 m ²	
	平形	1.02 m ²	1.37 m ²	
有効内容積	リーチイン	562 ℓ	749 ℓ	
	平形	258 ℓ	344 ℓ	
製品重量(側板含まず)		353 kg	470 kg	
ご注意事項 1. 周囲条件: 温度25°C、湿度60%(27°C、60%) 風速0.2m/s以下。 2. 側板はオプション品となります。 3. 陳列棚は6尺ケースで4尺巾と2尺巾、8尺ケースで4尺巾2枚です。 4. 仕様向上の為、一部仕様変更することがありますのでご了承ください。				

6.2.16

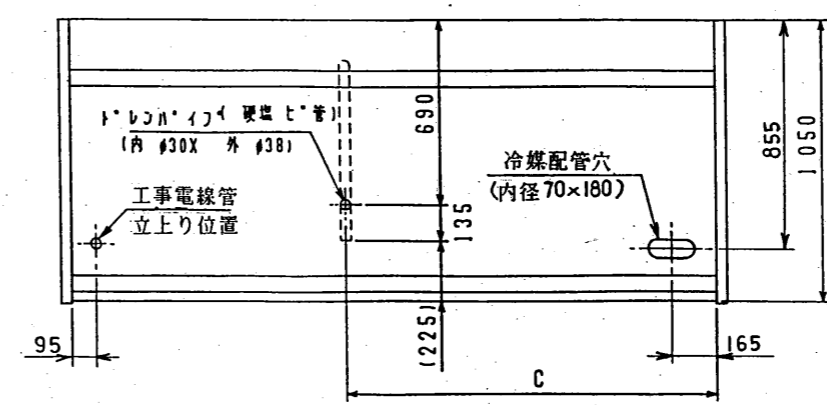
H.Y.
K.O.
T.Y.

6.2.16

H.Y.
K.O.
T.Y.



(S=1/10)



	A	B	C
TA-JC665SB	1830	1910	1095
TA-JC865SB	2440	2520	1400