



仕様

形名		TA-JC665SL		TA-JC865SL		
用途 / 庫内温度		冷凍食品用 / -20 ~ -18℃ , アイスクリーム用 / -22 ~ -20℃				
外形寸法(高さ×巾×奥行)		1960×1830×1080		1960×2440×1080		
キャビネット	外装	表面処理鋼板焼付塗装及びステンレスロール品				
	内装	表面処理鋼板焼付塗装				
	冷却室/断熱材	高耐食性鋼板及び亜鉛メッキ鋼板 / ウレタン注入発泡				
	扉	白色化粧アルミ押出枠・防露ヒータ付三相ガラス扉				
		扉3枚		扉4枚		
照明灯	蛍光灯	ハイデラックス屋白色蛍光灯 / 低温スリムランプ				
	数(リーチイン照明)	(庫外)32W×2 (庫内)40W×4	(庫外)40W×2 (庫内)40W×5			
		(平形照明)	32W×2 (保護管付)		40W×2 (保護管付)	
電気容量 50/60Hz	单相 200V	照明合計	304 W	2.66 A	384 W	2.83 A
		リーチイン照明	232 W	1.79 A	292 W	1.99 A
		平形照明	72 W	0.87 A	92 W	0.84 A
		防露ヒータ	829 W	4.1 A	1130 W	5.7 A
		庫内送風機	104/124 W	0.7 A	104/124 W	0.7 A
		還流ファン	14/15 W	0.08 A	14/15 W	0.08 A
		電磁弁	14 W	0.08 A	14 W	0.08 A
	電子膨張弁	14 W	0.08 A	14 W	0.08 A	
入力値	三相 200V	除霜ヒータ	4040 W	12.1 A	5300 W	15.7 A
所要冷凍能力			リーチイン	平形	リーチイン	平形
			kW	kW	kW	kW
	冷蔵	25℃ 60%	0.41	0.47	0.55	0.62
		27℃ 70%	0.46	0.51	0.61	0.68
	アイス	25℃ 60%	0.51	0.58	0.68	0.77
		27℃ 60%	0.56	0.64	0.75	0.85
使用冷媒(蒸発温度)		R-404A(ET-40℃)				
除霜方式		ヒータ方式				
接続管 口径	冷媒入口管/出口管		9.53mm/19.05mm			
	ドレン管		外径38mm(硬塩ビ管)			
冷却器		クロスフィン(強制通風式)				
冷媒制御		電子膨張弁				
電源接続方式		端子盤接続方式				
庫内温度制御		マイコン制御				
陳列面積	リーチイン	2.56 m ²	3.42 m ²			
	平形	1.23 m ²	1.63 m ²			
有効内容積	リーチイン	515 ℓ	687 ℓ			
	平形	264 ℓ	351 ℓ			
製品質量	(側板含まず)	353 kg	470 kg			
付属品		電磁弁及びストレーナー標準装備、ドレンホース				

ご注意

1. 周囲条件: 冷蔵用は温度25℃、湿度60% (27℃、70%) 風速0.2m/s以下。
アイス用は温度25℃、湿度60% (27℃、60%) 風速0.2m/s以下。
2. 側板はオプション品となります。
3. 陳列棚巾は2尺巾です。
4. 仕様向上の為、予告なく仕様変更することがありますのでご了承ください。

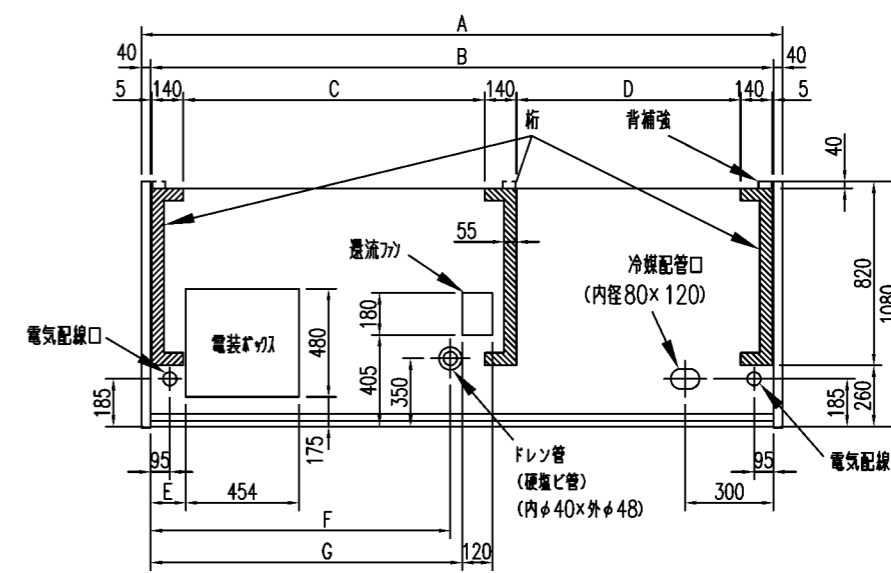
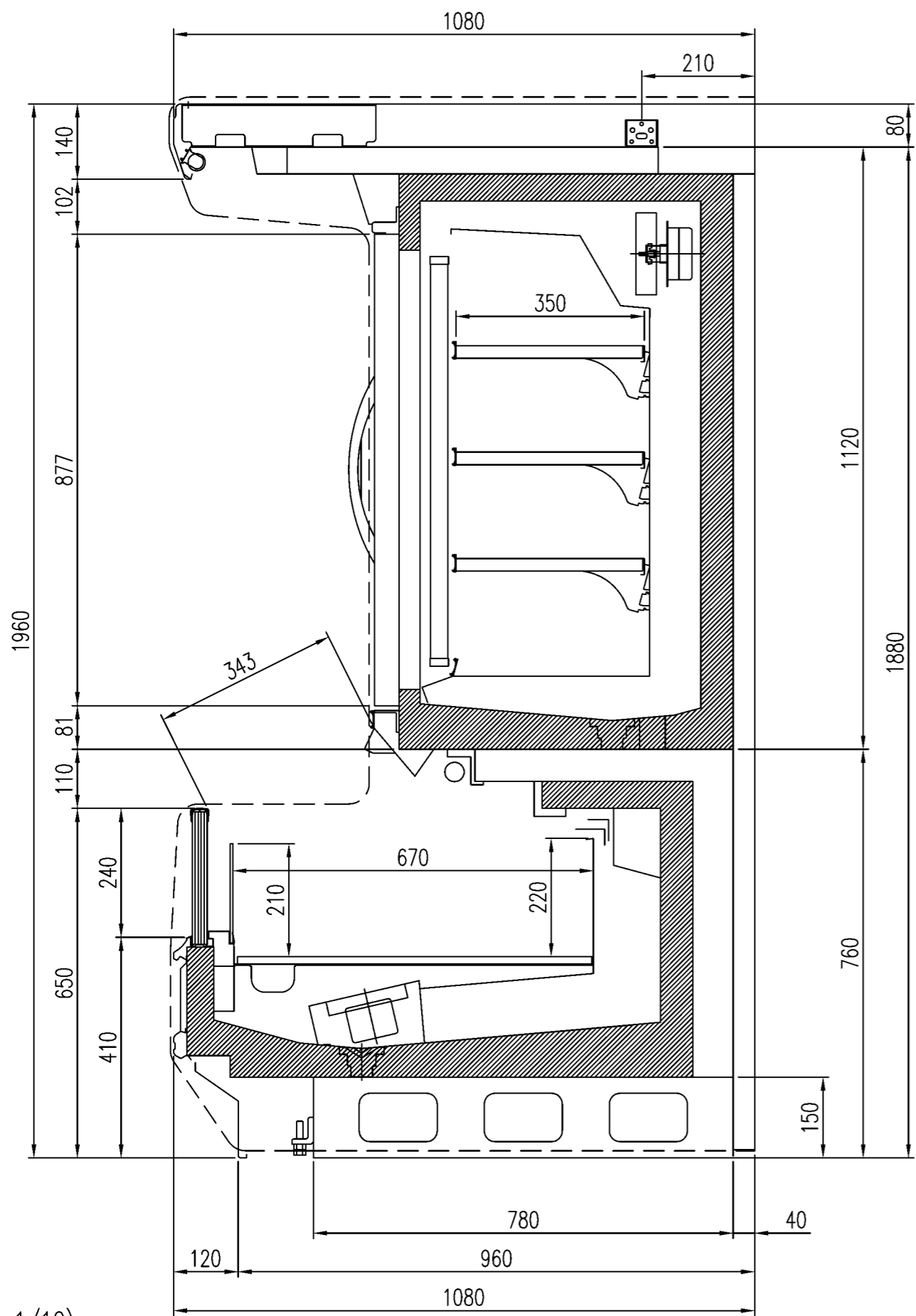
2005/7/21

Y.A

K.J

TS

仕 図 番	R382040	発行 日	2005.07.15	図 番	R482040	副 番	A
-------------	---------	---------	------------	--------	---------	--------	---



	A	B	C	D	E	F	G
TA-JC665SL	1910	1830	805	595	200	810	855
TA-JC865SL	2520	2440	1110	900	245	1115	1160

YA
KJ
TS

(S=1/10)

三菱電機株式会社 三菱オーブジョーケーラ TA-JC65SL

図番 R382040

仕様表 図番 R482040

発行日 2005.07.21

図番 R382040

副番 A