



## 仕様

形名		TA-LG455EG	TA-LG655EG	TA-LG855EG			
用途 / 庫内温度		低温チルド食品用 / -13 ~ -7°C					
外形寸法(高さ×巾×奥行)		1940×1220×1050	1940×1830×1050	1940×2440×1050			
キャビネット	外装	表面処理鋼板焼付塗装及びステンレスロール品					
	内装	表面処理鋼板焼付塗装及び粉体塗装					
	冷却室/断熱材	FRP(ガラス繊維強化プラスチック)成形品 / ウレタン注入発泡					
	照明灯	高演色性ランプ(鮮度ゲー)保護管付					
	灯数(トップ照明)	40W×2	32W×4	40W×4			
	(棚照明)	40W×5	32W×10	40W×10			
電気容量 50/60Hz 入力値	单相 200V	照明合計	263 W 1.4 A	456 W 2.8 A	544 W 3.2 A		
		トップ照明	75 W 0.4 A	128 W 0.6 A	151 W 0.8 A		
		棚照明	188 W 1.0 A	328 W 2.2 A	393 W 2.4 A		
		防露ヒータ	99 W 0.5 A	140 W 0.7 A	187 W 0.9 A		
		庫内送風機	93/99 W 0.5 A	124/132 W 0.7 A	124/132 W 0.7 A		
		電磁弁	7 W 0.04 A	7 W 0.04 A	7 W 0.04 A		
	三相 200V	※補助ヒータ	1040 W 4.1 A	1420 W 5.4 A	1830 W 6.9 A		
		※ダクトヒータ	140 W 0.7 A	210 W 1.1 A	280 W 1.4 A		
		※ 補助ヒータ及びダクトヒータは单相200Vヒータを三相200V電源に接続しています。					
	所要冷凍能力		W	(Kcal/h)	W	(Kcal/h)	W
25°C 60%		2,380	(2,050)	3,370	(2,900)	4,480	(3,850)
27°C 70%		2,880	(2,480)	4,080	(3,510)	5,420	(4,660)
使用冷媒(蒸発温度)		R-22 (ET-30°C)					
除霜方式		ホットガス方式					
接続管 口径	冷媒入口管/出口管	φ 53mm/φ 19.05mm					
	ドレン管	内径40mm×外径48mm(硬塩ビ管)					
冷却器		クロスフィン(強制通風式)					
冷媒制御		温度式自動膨張弁					
電源接続方式		端子盤接続方式					
庫内温度制御		マイコン制御					
陳列面積		3.53 m <sup>2</sup>	5.29 m <sup>2</sup>	7.07 m <sup>2</sup>			
有効内容積		940 L	1,410 L	1,880 L			
製品重量(側板含まず)		197 kg	307 kg	379 kg			
付属品		電磁弁及びストレーナー標準装備、ドレントラップ					

## ご注意

1. 周囲条件: 温度25°C、湿度60% (27°C、70%) 風速0.2m/s以下。
2. 側板はオプション品となります。(本図は切込側板を示しております。)
3. 陳列棚巾は4尺、8尺、12尺ケースは4尺巾です。6尺、9尺、12尺(3)ケースは3尺巾となります。
4. 仕様向上の為、一部仕様変更することがありますのでご了承ください。

2000.10.12

Z.I

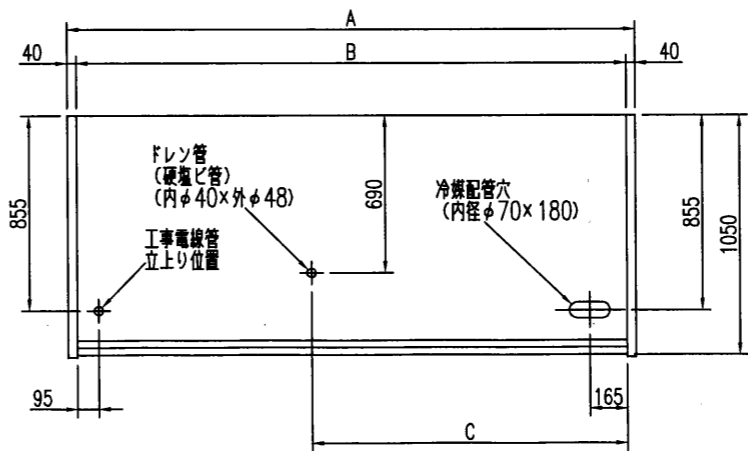
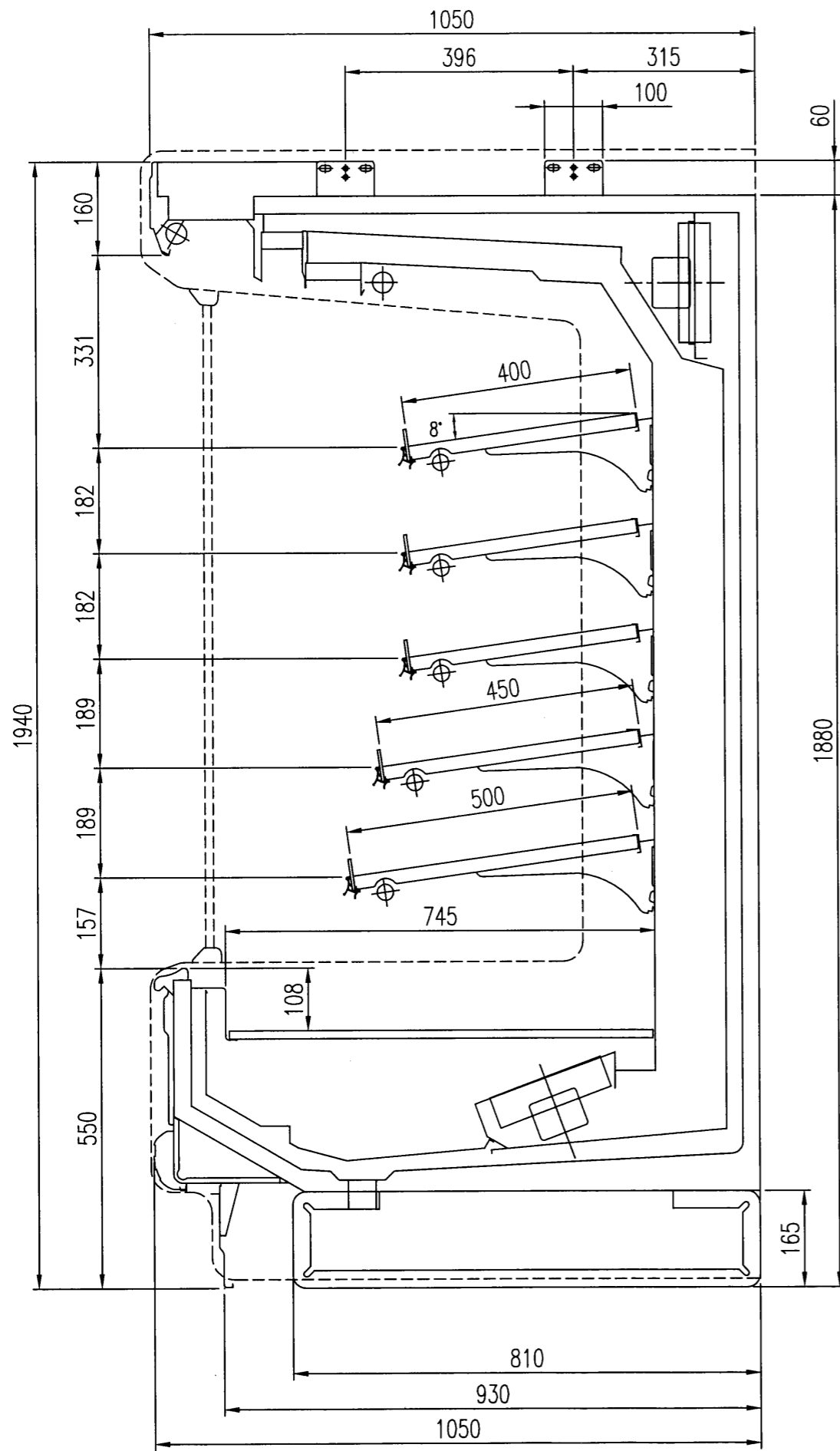
T.M

Y.A

仕 様 図 番	R381195	発 行 日	98-11-25	図 番	R481195	副 番	A
------------------	---------	-------------	----------	--------	---------	--------	---

99.1.19

3S  
7M  
TY



	A	B	C
TA-LG455EG	1300	1220	840
TA-LG655EG	1910	1830	1095
TA-LG855EG	2520	2440	1400

(S=1/10)

三菱電機株式会社 三菱オーソジョーカー TA-LG55EG

図番 R381195

仕様表番 R481195

発行日 98-12-17

図番 R381195

副番