



仕様

| 形名 | | TA-LG455MG | | TA-LG655MG | | TA-LG855MG | | | |
|---------------|----------------|----------------------------------|---|---------------------|-----------|---------------------|-----------|----------|-------|
| 用途 / 庫内温度 | | 低温チルド食品用 / -13 ~ -7°C | | | | | | | |
| 外形寸法(高さ×巾×奥行) | | 1940×1220×1050 | | 1940×1830×1050 | | 1940×2440×1050 | | | |
| キャビネット | 外装 | 表面処理鋼板焼付塗装及びステンスロール品 | | | | | | | |
| | 内装 | 表面処理鋼板焼付塗装及び粉体塗装 | | | | | | | |
| | 冷却室/断熱材 | FRP(ガラス繊維強化プラスチック)成形品 / ウレタン注入発泡 | | | | | | | |
| | 照明灯 | 高演色性ランプ(鮮度ゲー)保護管付 | | | | | | | |
| 電気容量 | 単相 200V | 照明合計 | 226 W | 1.2 A | 384 W | 1.9 A | 452 W | 2.4 A | |
| | | トップ照明 | 75 W | 0.4 A | 128 W | 0.6 A | 151 W | 0.8 A | |
| | | 棚照明 | 151 W | 0.8 A | 256 W | 1.3 A | 301 W | 1.6 A | |
| | | 防露ヒータ | 99 W | 0.5 A | 140 W | 0.7 A | 187 W | 0.9 A | |
| | | 庫内送風機 | 93/99 W | 0.5 A | 124/132 W | 0.7 A | 124/132 W | 0.7 A | |
| | 電磁弁 | 7 W | 0.04 A | 7 W | 0.04 A | 7 W | 0.04 A | | |
| | 50/60Hz 入力値 | 三相 200V | ※補助ヒータ | 1040 W | 4.1 A | 1420 W | 5.4 A | 1830 W | 6.9 A |
| | | | ※ダクトヒータ | 140 W | 0.7 A | 210 W | 1.1 A | 280 W | 1.4 A |
| | | | ※ 補助ヒータ及びダクトヒータは単相200Vヒータを三相200V電源に接続しています。 | | | | | | |
| | 所要冷凍能力 | | W | (Kcal/h) | W | (Kcal/h) | W | (Kcal/h) | |
| 25°C 60% | | 2,380 | (2,050) | 3,370 | (2,900) | 4,480 | (3,850) | | |
| 27°C 70% | | 2,880 | (2,480) | 4,080 | (3,510) | 5,420 | (4,660) | | |
| 使用冷媒(蒸発温度) | | R-22 (ET-30°C) | | | | | | | |
| 除霜方式 | | ホットガス方式 | | | | | | | |
| 接続管 口径 | 冷媒入口管/出口管 | 9. 53mm/19. 05mm | | | | | | | |
| | ドレン管 | 内径40mm×外径48mm(硬塩ビ管) | | | | | | | |
| 冷却器 | | クロスフィン(強制通風式) | | | | | | | |
| 冷媒制御 | | 温度式自動膨張弁 | | | | | | | |
| 電源接続方式 | | 端子盤接続方式 | | | | | | | |
| 庫内温度制御 | | マイコン制御 | | | | | | | |
| 陳列面積 | | 2.98 m ² | | 4.47 m ² | | 5.97 m ² | | | |
| 有効内容積 | | 940 L | | 1,410 L | | 1,880 L | | | |
| 製品重量(側板含まず) | | 190 kg | | 295 kg | | 365 kg | | | |
| 付属品 | | 電磁弁及びストレーナー標準装備、ドレントラップ | | | | | | | |

ご注意

1. 周囲条件:温度25°C、湿度60% (27°C、70%) 風速0.2m/s以下。
2. 側板はオプション品となります。(本図は切込側板を示しております。)
3. 陳列棚巾は4尺、8尺、12尺ケースは4尺巾です。6尺、9尺、12尺(3)ケースは3尺巾となります。
4. 仕様向上の為、一部仕様変更することがありますのでご了承ください。

2000.10.12

Z.I

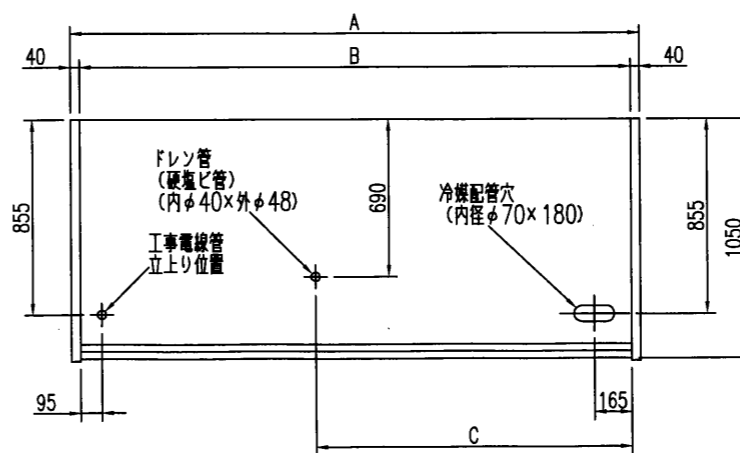
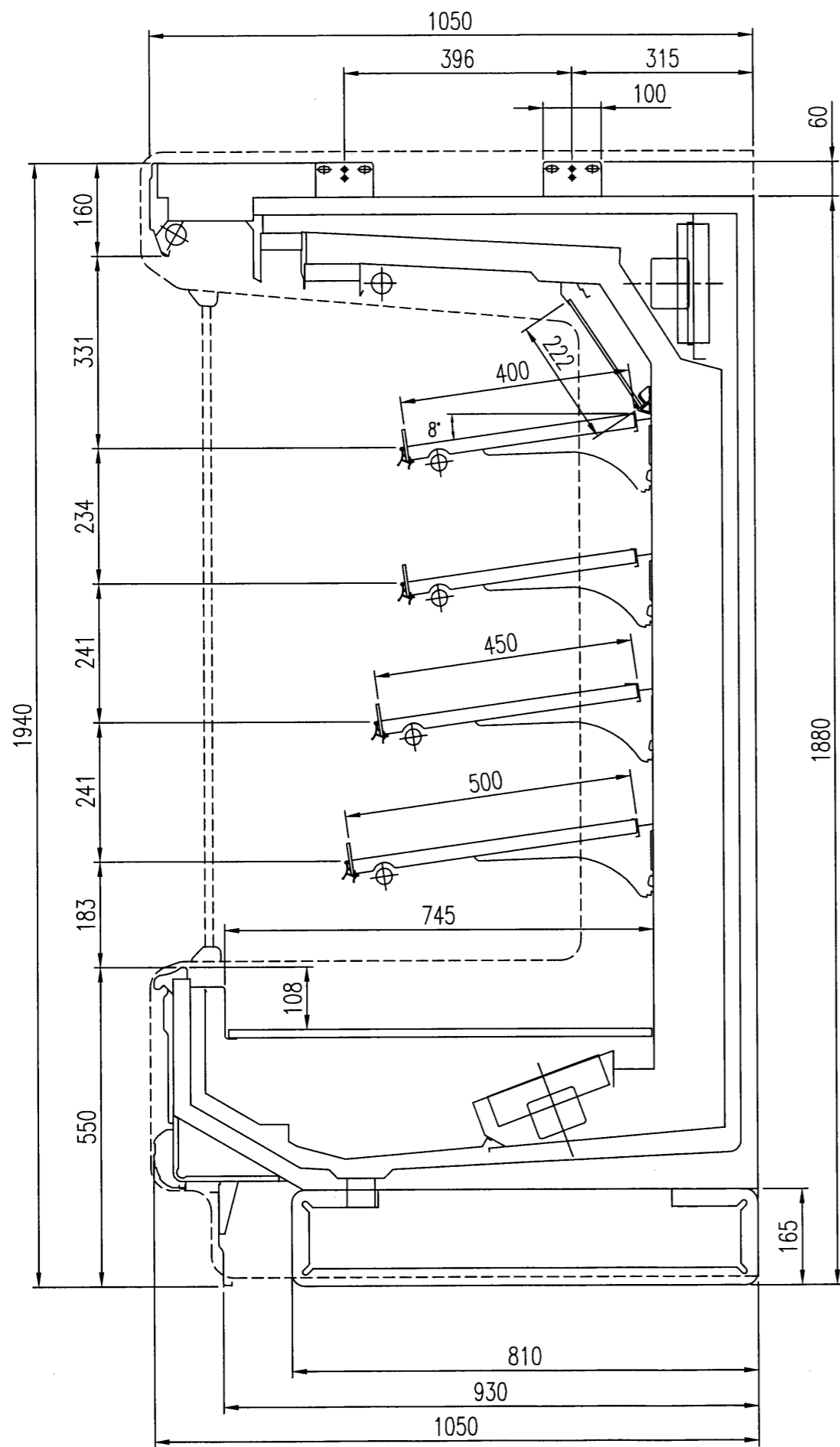
T.M

Y.A

| | | | | | | | |
|----------|---------|---------|----------|--------|---------|--------|---|
| 仕様 図番 | R381197 | 発行 日 | 98-11-25 | 図 番 | R481197 | 副 番 | A |
|----------|---------|---------|----------|--------|---------|--------|---|

99.1.19

JS
TM
TY



| | A | B | C |
|------------|------|------|------|
| TA-LG455MG | 1300 | 1220 | 840 |
| TA-LG655MG | 1910 | 1830 | 1095 |
| TA-LG855MG | 2520 | 2440 | 1400 |

(S=1/10)

三菱電機株式会社 三菱オーソジョーケー入 TA-LG55MG

図番 R381197

仕様表 図番 R481197

発行日 98-12-17

図番 R381197

副番