



三菱電機株式会社

三菱オープンショーケース TA-LG55CG

仕様表

仕 様

形 名		TA-LG455CG		TA-LG655CG		TA-LG855CG		
用 途 / 庫内温度		低温チルド食品用 / -13 ~ -7℃						
外形寸法(高さ×巾×奥行)		1940×1220×1050		1940×1830×1050		1940×2440×1050		
キャビネット	外 装	表面処理鋼板焼付塗装及びステンレスロール品						
	内 装	表面処理鋼板焼付塗装及び粉体塗装						
	冷却室／断熱材		FRP(ガラス繊維強化プラスチック)成形品 / ウレタン注入発泡					
	照明灯	蛍光灯	高演色性ランプ(鮮度ゲー)保護管付					
		灯数(トップ照明)	40W×2		32W×4		40W×4	
	(棚 照明)	40W×3		32W×6		40W×6		
電気容量	単相 200V	照明合計	189 W	1.0 A	320 W	1.6 A	377 W	2.0 A
		トップ照明	75 W	0.4 A	128 W	0.6 A	151 W	0.8 A
		棚 照明	114 W	0.6 A	192 W	1.0 A	226 W	1.2 A
		防露ヒータ	99 W	0.5 A	140 W	0.7 A	187 W	0.9 A
		庫内送風機	93/99 W	0.5 A	124/132 W	0.7 A	124/132 W	0.7 A
		電磁弁	7 W	0.04 A	7 W	0.04 A	7 W	0.04 A
	50/60Hz 入力値	三相 200V	※補助ヒータ	1040 W	4.1 A	1420 W	5.4 A	1830 W
※ダクトヒータ			140 W	0.7 A	210 W	1.1 A	280 W	1.4 A
※ 補助ヒータ及びダクトヒータは単相200Vヒータを三相200V電源に接続しています。								
所要冷凍能力			W	(Kcal/h)	W	(Kcal/h)	W	(Kcal/h)
		25℃ 60%	2,380	(2,050)	3,370	(2,900)	4,480	(3,850)
		27℃ 70%	2,880	(2,480)	4,080	(3,510)	5,420	(4,660)
使 用 冷 媒 (蒸発温度)		R-22 (ET-30℃)						
除 霜 方 式		ホットガス方式						
接続管 口径	冷媒入口管／出口管	9. 53mm／19. 05mm						
	ドレン 管	内径40mm×外径48mm(硬塩ビ管)						
冷 却 器		クロスフィン(強制通風式)						
冷 媒 制 御		温度式自動膨張弁						
電 源 接 続 方 式		端子盤接続方式						
庫 内 温 度 制 御		マイコン制御						
陳列面積		2.43 m ²		3.65 m ²		4.87 m ²		
有効内容積		940 L		1,410 L		1,880 L		
製 品 重 量(側板含まず)		183 kg		283 kg		351 kg		
付 属 品		電磁弁及びストレーナー標準装備、ドレントラップ						

ご注意

1. 周囲条件:温度25℃、湿度60% (27℃、70%) 風速0. 2m/s以下。
2. 側板はオプション品となります。(本図は切込側板を示しております。)
3. 陳列棚巾は4尺、8尺、12尺ケースは4尺巾です。6尺、9尺、12尺(3)ケースは3尺巾となります。
4. 仕様向上の為、一部仕様変更することがありますのでご了承ください。

2000.10.12

Z.I

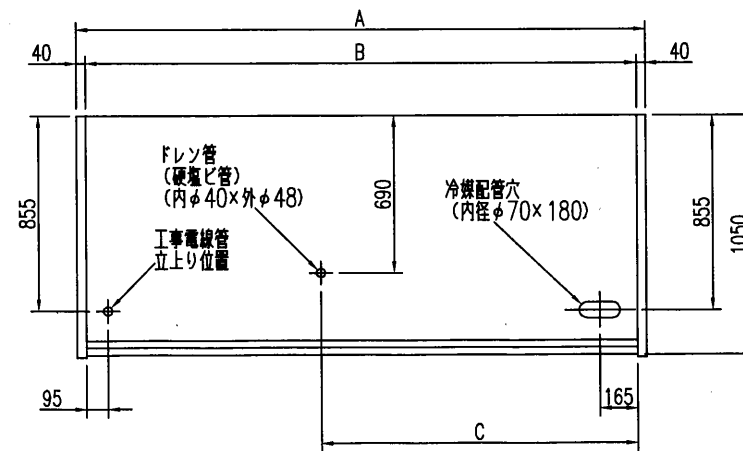
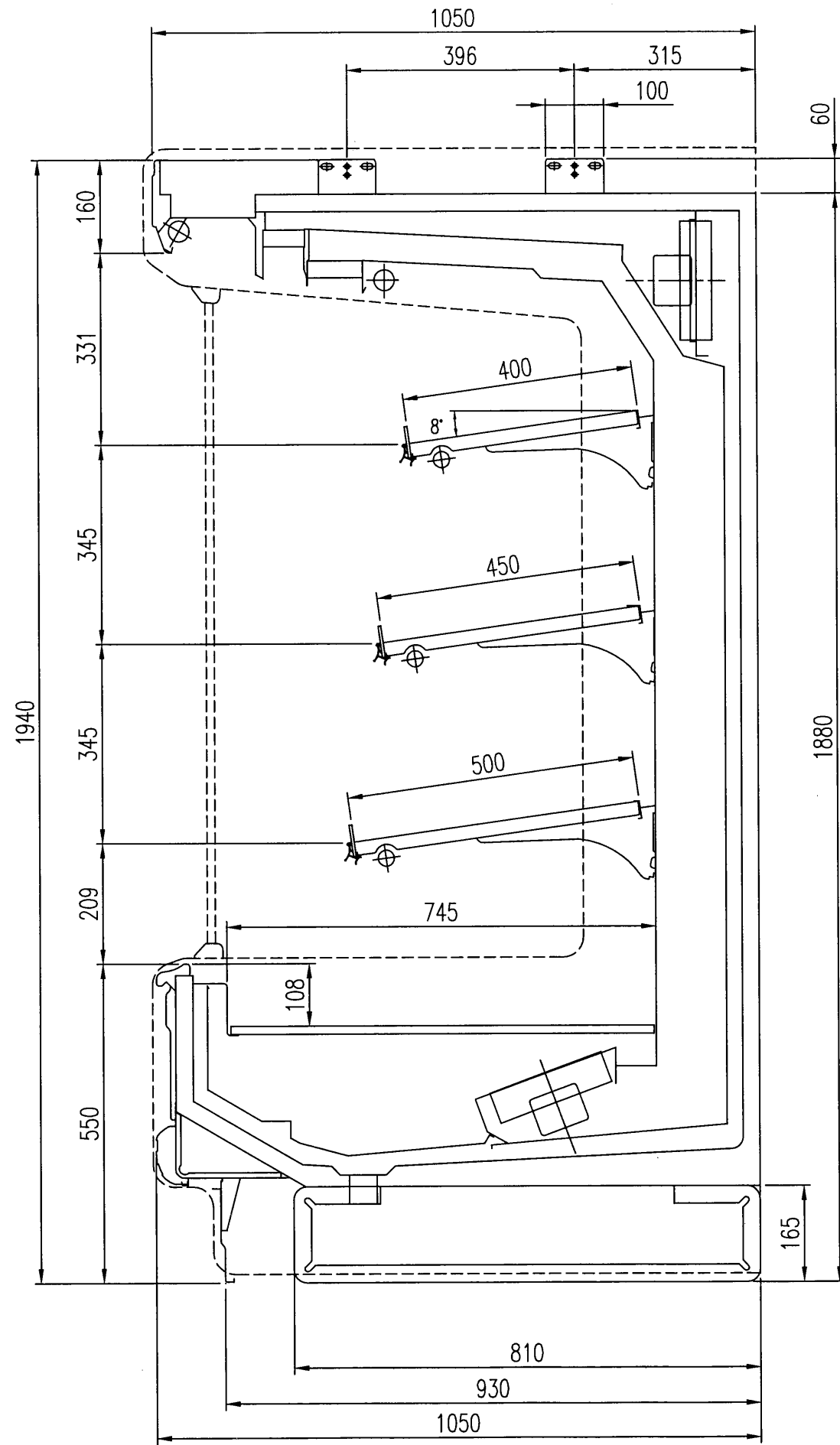
T.M

Y.A

仕 図 様 図 番	R381193	発 行 日	98-11-25	図 番	R481193	副 番	A
-----------------	---------	-------	----------	-----	---------	-----	---

99.1.19

JS
TM
TY



	A	B	C
TA-LG455CG	1300	1220	840
TA-LG655CG	1910	1830	1095
TA-LG855CG	2520	2440	1400

(S=1/10)

三菱電機株式会社 三菱オープンコーラー TA-LG55CG

図番

R381193

仕様表 図番

R481193

発行日

98-12-17

図番

R381193

副番