



## 仕 様

形 名		TA-LG465DG		TA-LG665DG		TA-LG865DG		
用途 / 庫内温度		低温チルド食品用 / -13 ~ -7℃						
外形寸法(高さ×巾×奥行)		1940×1220×1050		1940×1830×1050		1940×2440×1050		
キャビネット	外 装	表面処理鋼板焼付塗装及びステンレスロール品						
	内 装	表面処理鋼板焼付塗装及び粉体塗装						
	冷却室/断熱材	FRP(ガラス繊維強化プラスチック)成形品 / ウレタン注入発泡						
	照明灯	高演色性ランプ(鮮度グー)保護管付						
電気容量	単相 200V	照明合計	226 W	1.2 A	384 W	1.9 A	452 W	2.4 A
		トップ照明	75 W	0.4 A	128 W	0.6 A	151 W	0.8 A
		棚 照 明	151 W	0.8 A	256 W	1.3 A	301 W	1.6 A
		防露ヒータ	99 W	0.5 A	140 W	0.7 A	187 W	0.9 A
		庫内送風機	93/99 W	0.5 A	124/132 W	0.7 A	124/132 W	0.7 A
	電磁弁	7 W	0.04 A	7 W	0.04 A	7 W	0.04 A	
50/60Hz 入力値	三相 200V	※補助ヒータ	1040 W	4.1 A	1420 W	5.4 A	1830 W	6.9 A
		※ダクトヒータ	140 W	0.7 A	210 W	1.1 A	280 W	1.4 A
		※ 補助ヒータ及びダクトヒータは単相200Vヒータを三相200V電源に接続しています。						
所要冷凍能力		W	(Kcal/h)	W	(Kcal/h)	W	(Kcal/h)	
	25℃ 60%	2,270	(1,950)	3,210	(2,760)	4,260	(3,660)	
	27℃ 70%	2,740	(2,360)	3,870	(3,330)	5,150	(4,430)	
使用冷媒(蒸発温度)		R-22 (ET-30℃)						
除霜方式		ホットガス方式						
接続管 口径	冷媒入口管/出口管	9. 53mm/19. 05mm						
	ドレン管	内径40mm×外径48mm(硬塩ビ管)						
冷却器		クロスフィン(強制通風式)						
冷媒制御		温度式自動膨張弁						
電源接続方式		端子盤接続方式						
庫内温度制御		マイコン制御						
陳列面積		3.05 m <sup>2</sup>		4.58 m <sup>2</sup>		6.10 m <sup>2</sup>		
有効内容積		940 L		1,410 L		1,880 L		
製品重量(側板含まず)		190 kg		295 kg		365 kg		
付 属 品		電磁弁及びストレーナー標準装備、ドレントラップ						

## ご注意

1. 周囲条件: 温度25℃、湿度60% (27℃、70%) 風速0.2m/s以下。
2. 側板はオプション品となります。(本図は切込側板を示しております。)
3. 陳列棚巾は4尺、8尺、12尺ケースは4尺巾です。6尺、9尺、12尺(3)ケースは3尺巾となります。
4. 仕様向上の為、一部仕様変更することがありますのでご了承ください。

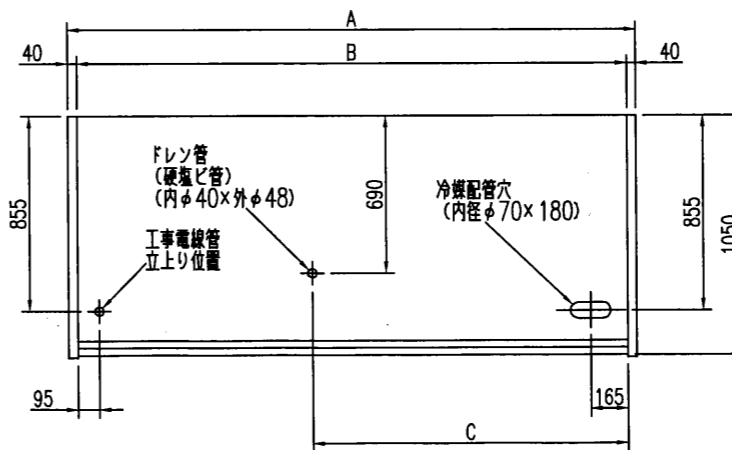
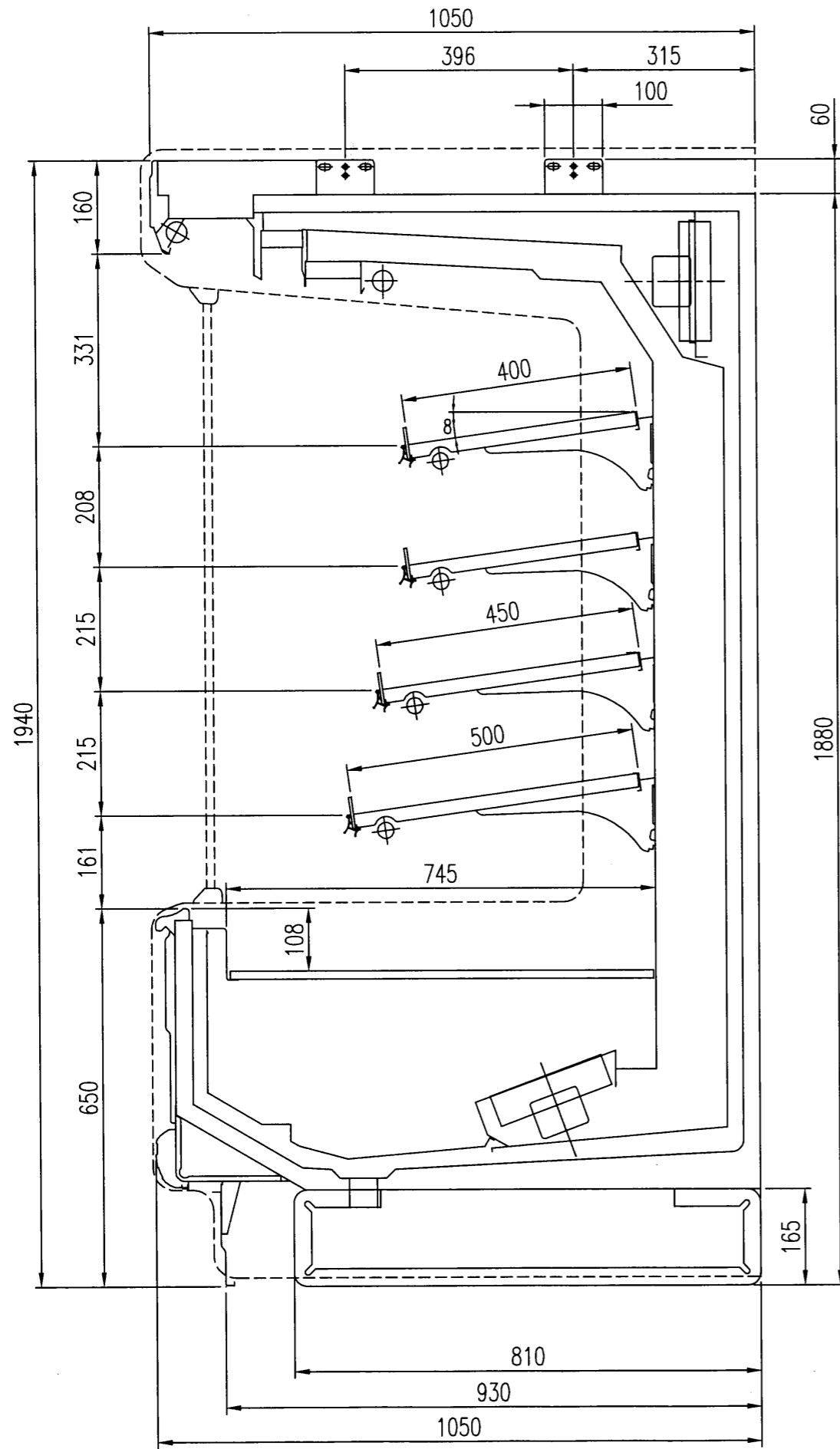
2000.10.12

Z.I

T.M

Y.A

仕 図	R381200	発 行 日	98-11-25	図 番	R481200	副 番	A
-----	---------	-------	----------	-----	---------	-----	---



	A	B	C
TA-LG465DG	1300	1220	840
TA-LG665DG	1910	1830	1095
TA-LG865DG	2520	2440	1400

(S=1/10)

99.1.19  
TM  
TY

三菱電機株式会社 三菱オープンジョーケーブ TA-LG65DG

図番 R381200

仕様表 図番 R481200

発行日 98-12-17

図番 R381200

副番