

仕 様

仕様表番号		H208757-02						
形 名		TA-LS455EB		TA-LS655EB		TA-LS855EB		
用 途		低温チルド食品用						
庫内温度		-15 ~ -5 °C						
外形寸法(高さ×巾×奥行)		1900×1220×1050		1900×1830×1050		1900×2440×1050		
キャビネット	外 装	表面処理鋼板アクリル焼付塗装及びステンレスロール品						
	内 装	表面処理鋼板アクリル焼付塗装及びエポキシ粉体塗装						
	冷却室	FRP (ガラス繊維強化プラスチック) 成形品						
	断熱材	ウレタン注入発泡						
	吸込口	ステンレス鋼板						
	照明灯 (蛍光灯)	高演色性ランプ (鮮度グー) 保護管付						
電 気 容 量  50/60 Hz 入力値	単相 100V	照 明	357 W 6.7 A		542 W 9.1 A		714 W 13.3 A	
		防露ヒータ	53 W 0.5 A		92 W 0.9 A		136 W 1.4 A	
		庫内送風機	93/99 W 0.93/0.99A		124/132 W 1.24/1.32A		124/132 W 1.24/1.32A	
	単相 200V	防露ヒータ	140 W 0.7 A		210 W 1.1 A		280 W 1.4 A	
		除霜ヒータ	200 W 1.0 A		200 W 1.0 A		200 W 1.0 A	
	三相 200V	除霜ヒータ	200 W 1.0 A		200 W 1.0 A		200 W 1.0 A	
	所要冷凍能力		25°C, 60%	1880 Kcal/h		2810 Kcal/h		3750 Kcal/h
27°C, 60%			2110 Kcal/h		3160 Kcal/h		4210 Kcal/h	
使用冷媒(蒸発温度)		R-22 (ET -30°C)						
除霜方式		ホットガス除霜方式						
接続管 口 径	冷媒入口管	9.53mm						
	冷媒出口管	19.05mm						
	ドレン管	内径40mm × 外径48mm (硬塩ビ管)						
冷却器		クロスフィン (強制通風式)						
冷媒制御		温度式自動膨脹弁 (外均式)						
電源接続方式		端子盤接続方式						
庫内温度制御								
展示面積		3.70 m <sup>2</sup>		5.55 m <sup>2</sup>		7.41 m <sup>2</sup>		
有効内容積		760 ℓ		1480 ℓ		1970 ℓ		
製品重量(側板含まず)		198 kg		308 kg		381 kg		
ご注意事項 1. 適用条件: 温度25°C、湿度60%(27°C、60%)、風速0.2m/s以下。 2. 側板はオプション品となります。(本図は切込側板を示しております) 3. 展示幅巾は6尺ケースは3尺巾、4尺及び8尺ケースは4尺巾です。 4. 仕様向上の為、一部仕様変更することがありますのでご了承ください。								

5.3.10

AH

Ko

TM

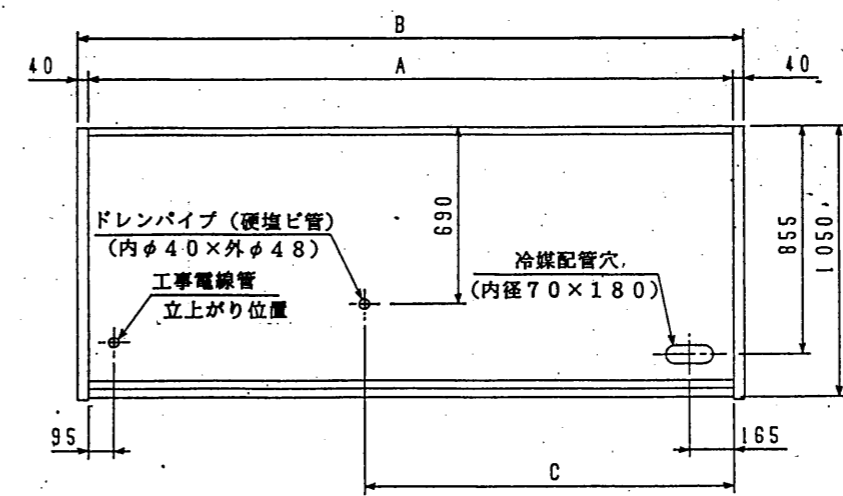
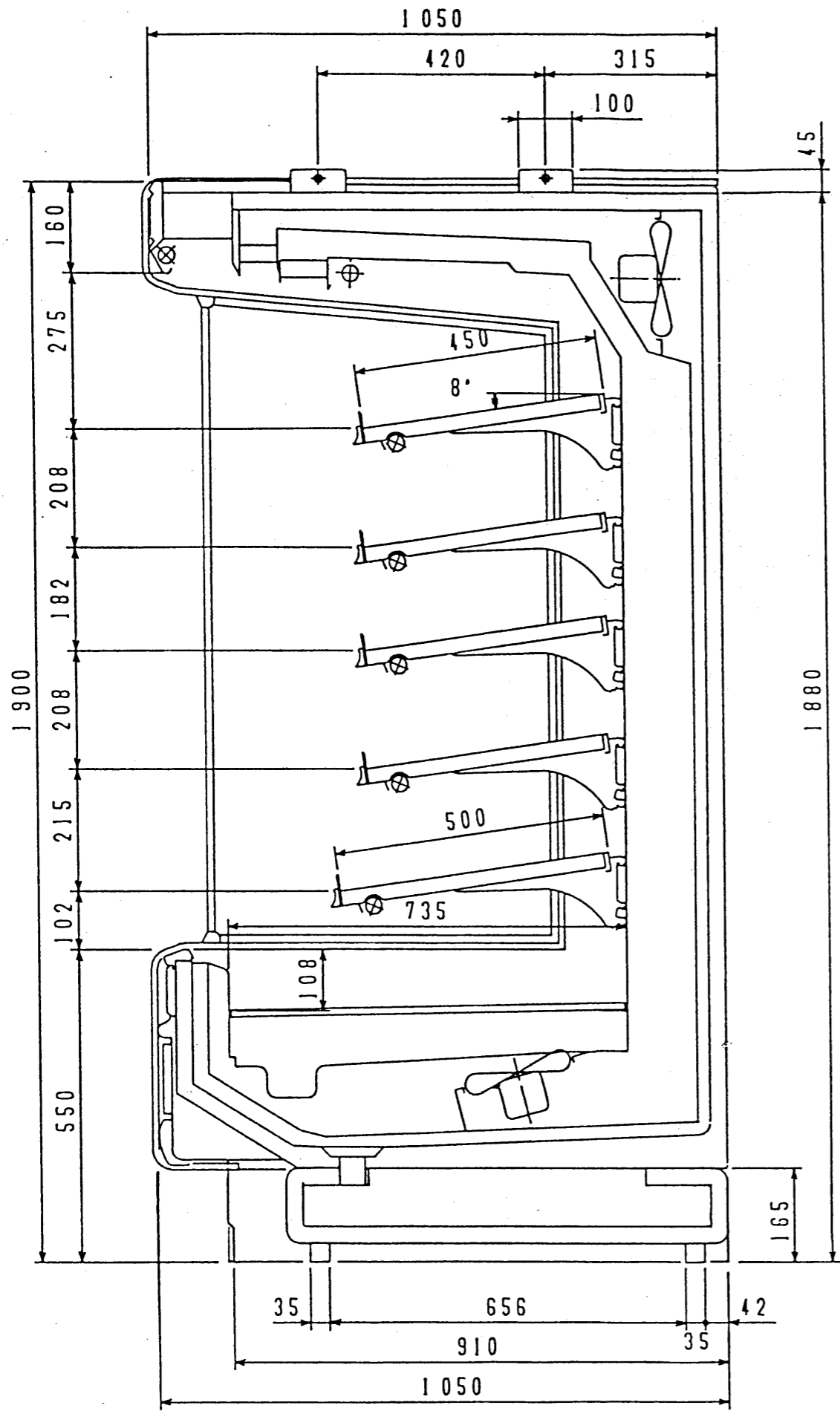
仕  
様  
図  
番 R380058

発  
行  
日 H5-3-1

図  
番 R480058

副  
番 A

5.5.10



	A	B	C
TA-LS455EB	1220	1300	840
TA-LS655EB	1830	1910	1095
TA-LS855EB	2440	2520	1400

5.3.10

(S=1/10)