



仕様

| 形名 | | TA-LS455NG | | TA-LS655NG | | TA-LS855NG | | |
|------------------------|------------|----------------------------------|---|---------------------|-----------|---------------------|-----------|--------|
| 用途 / 庫内温度 | | チルド食品用 / -10 ~ -4℃ | | | | | | |
| 外形寸法(高さ×巾×奥行) | | 1940×1220×1050 | | 1940×1830×1050 | | 1940×2440×1050 | | |
| キャビネット | 外装 | 表面処理鋼板焼付塗装及びステンレスロール品 | | | | | | |
| | 内装 | 表面処理鋼板焼付塗装及び粉体塗装 | | | | | | |
| | 冷却室/断熱材 | FRP(ガラス繊維強化プラスチック)成形品 / ウレタン注入発泡 | | | | | | |
| | 照明灯 | 高演色性ランプ(鮮度ゲー)保護管付 | | | | | | |
| 電気容量 50/60Hz 入力値 | 単相 200V | 照明合計 | 263 W | 1.4 A | 456 W | 2.8 A | 544 W | 3.2 A |
| | | トップ照明 | 75 W | 0.4 A | 128 W | 0.6 A | 151 W | 0.8 A |
| | | 棚照明 | 188 W | 1.0 A | 328 W | 2.2 A | 393 W | 2.4 A |
| | | 防露ヒータ | 99 W | 0.5 A | 140 W | 0.7 A | 187 W | 0.9 A |
| | | 庫内送風機 | 93/99 W | 0.5 A | 124/132 W | 0.7 A | 124/132 W | 0.7 A |
| | 電磁弁 | 7 W | 0.04 A | 7 W | 0.04 A | 7 W | 0.04 A | |
| | 三相 200V | 除霜ヒータ | 1800 W | 5.2 A | 2700 W | 7.8 A | 3600 W | 10.4 A |
| | | ※補助ヒータ | 500 W | 2.5 A | 620 W | 3.1 A | 760 W | 3.8 A |
| | | ※ダクトヒータ | 140 W | 0.7 A | 210 W | 1.1 A | 280 W | 1.4 A |
| | | | ※ 補助ヒータ及びダクトヒータは単相200Vヒータを三相200V電源に接続しています。 | | | | | |
| 所要冷凍能力 | | W | (Kcal/h) | W | (Kcal/h) | W | (Kcal/h) | |
| | 25℃ 60% | 2,380 | (2,050) | 3,370 | (2,900) | 4,480 | (3,850) | |
| | 27℃ 70% | 2,880 | (2,480) | 4,080 | (3,510) | 5,420 | (4,660) | |
| 使用冷媒(蒸発温度) | | R-22 (ET-30℃) | | | | | | |
| 除霜方式 | | ヒータ方式 | | | | | | |
| 接続管 口径 | 冷媒入口管/出口管 | 9.53mm/19.05mm | | | | | | |
| | ドレン管 | 内径40mm×外径48mm(硬塩ビ管) | | | | | | |
| 冷却器 | | クロスフィン(強制通風式) | | | | | | |
| 冷媒制御 | | 温度式自動膨張弁 | | | | | | |
| 電源接続方式 | | 端子盤接続方式 | | | | | | |
| 庫内温度制御 | | マイコン制御 | | | | | | |
| 陳列面積 | | 3.53 m ² | | 5.29 m ² | | 7.07 m ² | | |
| 有効内容積 | | 940 L | | 1,410 L | | 1,880 L | | |
| 製品重量(側板含まず) | | 197 kg | | 307 kg | | 379 kg | | |
| 付属品 | | 電磁弁及びストレーナー標準装備、ドレントラップ | | | | | | |

ご注意

1. 周囲条件: 温度25℃、湿度60% (27℃、70%) 風速0.2m/s以下。
2. 側板はオプション品となります。(本図は切込側板を示しております。)
3. 陳列棚巾は4尺、8尺、12尺ケースは4尺巾です。6尺、9尺、12尺(3)ケースは3尺巾となります。
4. 仕様向上の為、一部仕様変更することがありますのでご了承ください。

2000.10.12

Z.I

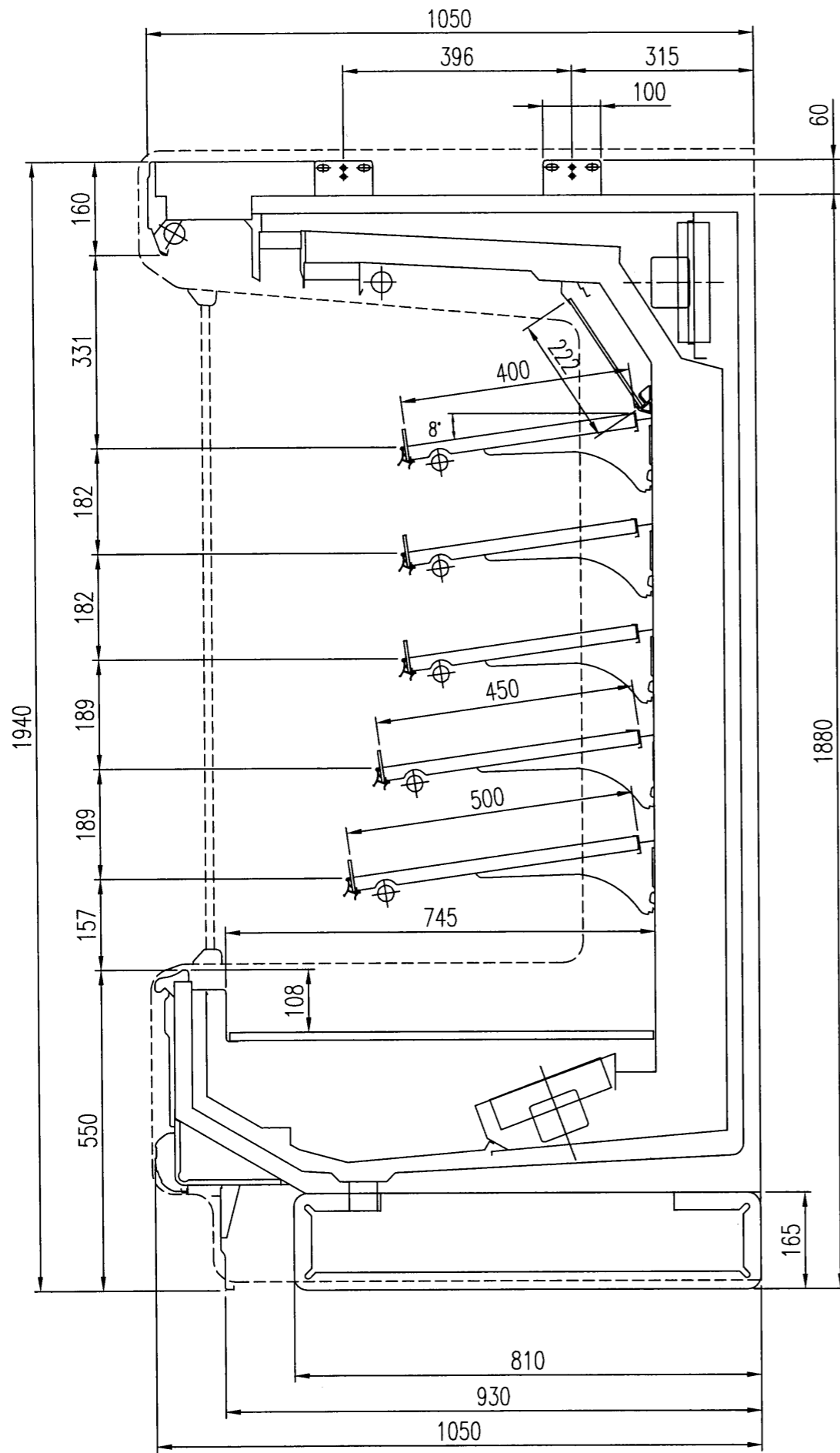
T.M

Y.A

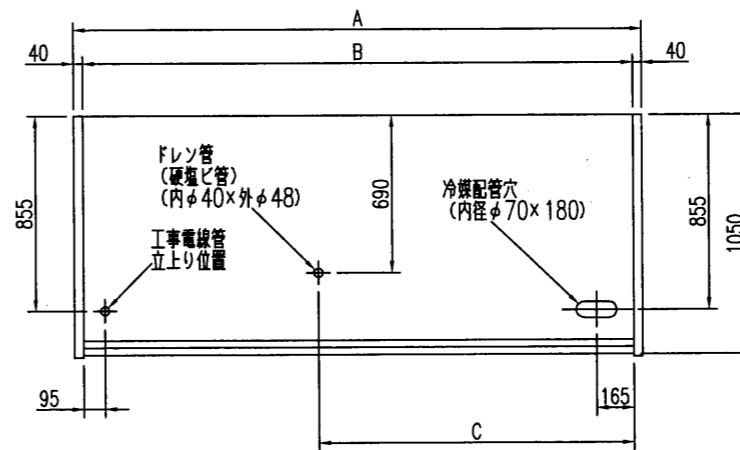
| | | | | | | | |
|----------|---------|---------|----------|--------|---------|--------|---|
| 仕様 図番 | R380897 | 発行 日 | 98-11-25 | 図 番 | R480897 | 副 番 | A |
|----------|---------|---------|----------|--------|---------|--------|---|

99.1.19

2
7M
TY



(S=1/10)



| | A | B | C |
|------------|------|------|------|
| TA-LS455NG | 1300 | 1220 | 840 |
| TA-LS655NG | 1910 | 1830 | 1095 |
| TA-LS855NG | 2520 | 2440 | 1400 |

三菱電機株式会社 三菱オーブジョーカー TA-LS55NG

図番 R380897

仕様表 図番 R480897

発行日 98-12-16

図番 R380897

副番 A