

仕様

仕様表番号		H208761-02			
形名		TA-LS465CB	TA-LS665CB	TA-LS865CB	
用途		低温チルド食品用			
庫内温度		-15 ~ -5 °C			
外形寸法 (高さ×巾×奥行)		1900×1220×1050	1900×1830×1050	1900×2440×1050	
キャビネット	外装	表面処理鋼板アクリル焼付塗装及びステンレスロール品			
	内装	表面処理鋼板アクリル焼付塗装及びエポキシ粉体塗装			
	冷却室	FRP (ガラス繊維強化プラスチック) 成形品			
	断熱材	ウレタン注入発泡			
	吸込口	ステンレス鋼板			
	照明灯 (蛍光灯)	高演色性ランプ (鮮度グー) 保護管付			
		40 W × 5	(40+20) W × 2 32 W × 6	40 W × 10	
電気容量 50/60 Hz 入力値	单相 100V	照明	255 W 4.8 A	386 W 6.5 A	510 W 9.5 A
		防露ヒータ	53 W 0.5 A	92 W 0.9 A	136 W 1.4 A
		庫内送風機	93/99 W 0.93/0.99A	124/132 W 1.24/1.32A	124/132 W 1.24/1.32A
	单相 200V	防露ヒータ	140 W 0.7 A	210 W 1.1 A	280 W 1.4 A
		除霜ヒータ	200 W 1.0 A	200 W 1.0 A	200 W 1.0 A
	三相 200V				
	所要冷凍能力	25°C, 60%	1640 Kcal/h	2460 Kcal/h	3280 Kcal/h
27°C, 60%		1850 Kcal/h	2770 Kcal/h	3690 Kcal/h	
使用冷媒 (蒸発温度)		R-22 (ET -30°C)			
除霜方式		ホットガス除霜方式			
接続管 口径	冷媒入口管	9.53mm			
	冷媒出口管	19.05mm			
	ドレン管	内径40mm × 外径48mm (硬塩ビ管)			
冷却器		クロスフィン (強制通風式)			
冷媒制御		温度式自動膨脹弁 (外均式)			
電源接続方式		端子盤接続方式			
庫内温度制御					
展示面積		2.61 m <sup>2</sup>	3.91 m <sup>2</sup>	5.21 m <sup>2</sup>	
有効内容積		710 ℓ	1360 ℓ	1820 ℓ	
製品重量 (側板含まず)		186 kg	289 kg	357 kg	
ご注意事項 1. 適用条件: 温度25°C 湿度60% (27°C, 60%) 風速0.2m/s以下。 2. 側板はオプション品となります。(本図は切込側板を示しております) 3. 陳列棚巾は6尺ケースは3尺巾、4尺及び8尺ケースは4尺巾です。 4. 仕様向上の為、一部仕様変更することがありますのでご了承ください。					

5.3.10

AH

Ko

TM

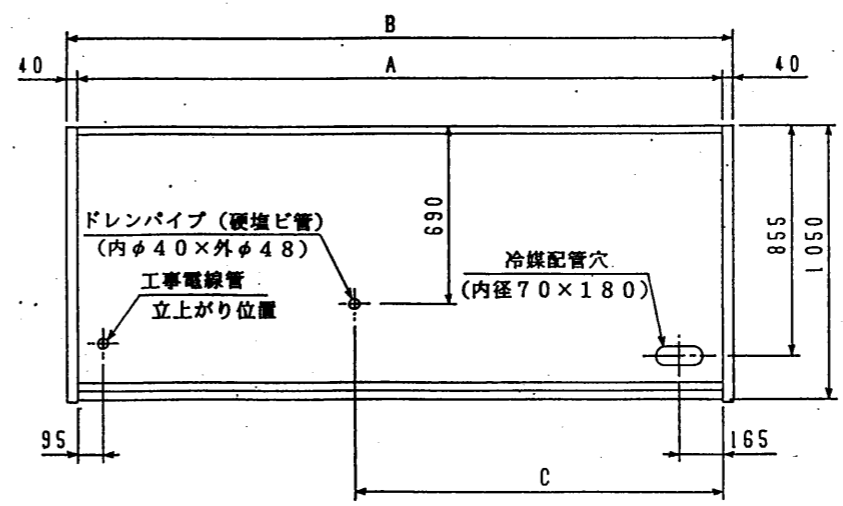
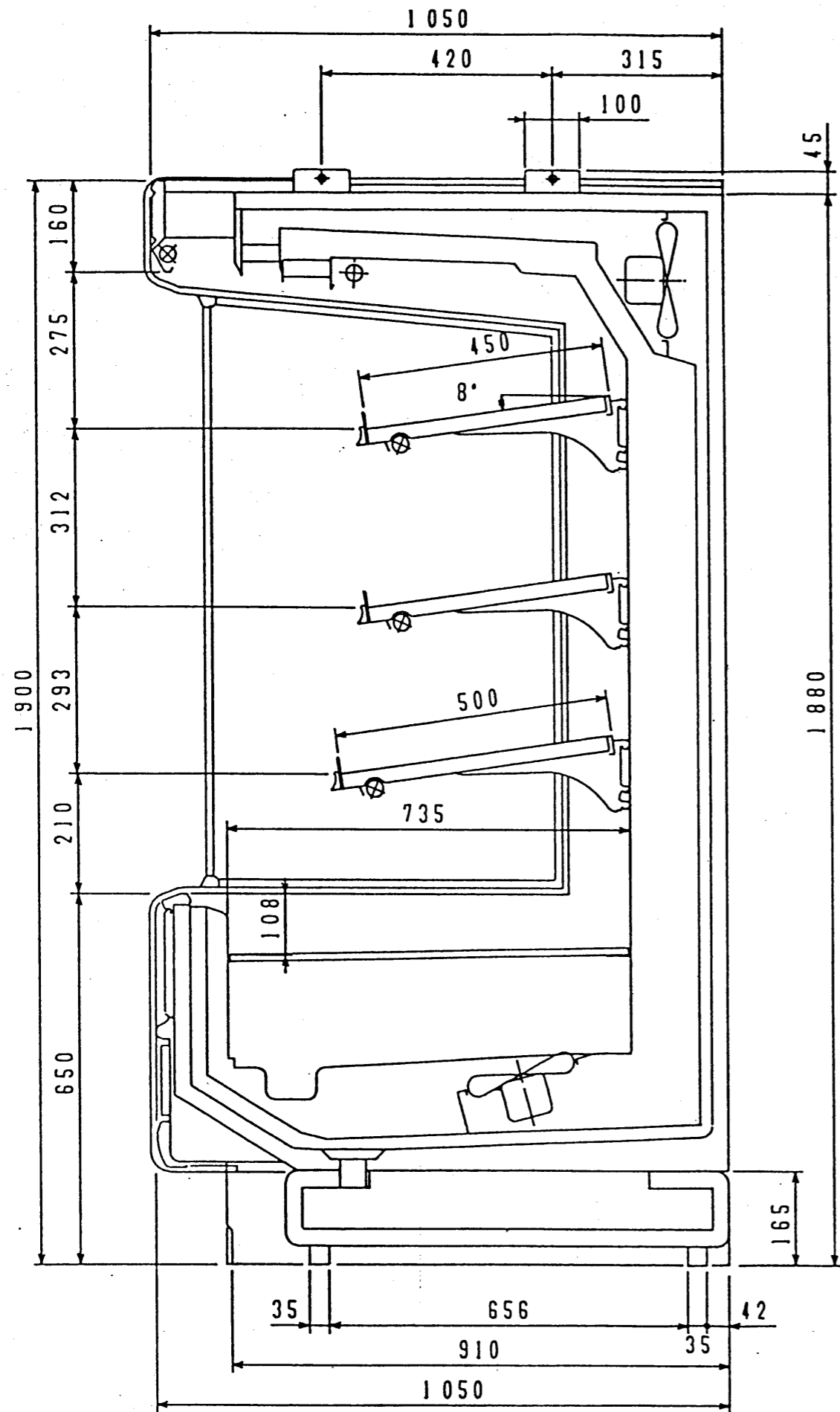
仕様図番 R380062

発行日 H5-3-1

図番 R480062

副番 A

ATLK



	A	B	C
TA-LS465CB	1220	1300	840
TA-LS665CB	1830	1910	1095
TA-LS865CB	2440	2520	1400

(S=1/10)

5.3.10  
A.W  
K.O  
T.M

5.5.18