

仕様

仕様表番号		H208762-02						
形名		TA-LS465DB		TA-LS665DB		TA-LS865DB		
用途		低温チルド食品用						
庫内温度		-15 ~ -5 °C						
外形寸法 (高さ×巾×奥行)		1900×1220×1050		1900×1830×1050		1900×2440×1050		
キャビネット	外装	表面処理鋼板アクリル焼付塗装及びステンレスロール品						
	内装	表面処理鋼板アクリル焼付塗装及びエポキシ粉体塗装						
	冷却室	FRP (ガラス繊維強化プラスチック) 成形品						
	断熱材	ウレタン注入発泡						
	吸込口	ステンレス鋼板						
	照明灯 (蛍光灯)	高演色性ランプ (鮮度グー) 保護管付						
電気容量 50/60 Hz 入力値	100V	照明	306 W 5.7 A		464 W 7.8 A		612 W 11.4 A	
		防露ヒータ	53 W 0.5 A		92 W 0.9 A		136 W 1.4 A	
		庫内送風機	93/99 W 0.93/0.99A		124/132 W 1.24/1.32A		124/132 W 1.24/1.32A	
	200V	防露ヒータ	140 W 0.7 A		210 W 1.1 A		280 W 1.4 A	
		三相	200 W 1.0 A		200 W 1.0 A		200 W 1.0 A	
	200V	防露ヒータ	200 W 1.0 A		200 W 1.0 A		200 W 1.0 A	
		三相	200 W 1.0 A		200 W 1.0 A		200 W 1.0 A	
	所要冷凍能力	25°C, 60%	1640 Kcal/h		2460 Kcal/h		3280 Kcal/h	
27°C, 60%		1850 Kcal/h		2770 Kcal/h		3690 Kcal/h		
使用冷媒 (蒸発温度)		R-22 (ET: -30°C)						
除霜方式		ホットガス除霜方式						
接続管口径	冷媒入口管	9.53mm						
	冷媒出口管	19.05mm						
	ドレン管	内径40mm × 外径48mm (硬塩ビ管)						
冷却器		クロスフィン (強制通風式)						
冷媒制御		温度式自動膨脹弁 (外均式)						
電源接続方式		端子盤接続方式						
庫内温度制御								
展示面積		3.16 m ²		4.73 m ²		6.31 m ²		
有効内容積		710 ℓ		1360 ℓ		1820 ℓ		
製品重量 (側板含まず)		194 kg		302 kg		373 kg		
ご注意事項 1. 周囲条件: 温度25°C、湿度60% (27°C、60%)、風速0.2m/s以下。 2. 側板はオプション品となります。(本図は切込側板を示しております) 3. 陳列棚巾は6尺ケースは3尺巾、4尺及び8尺ケースは4尺巾です。 4. 仕様向上の為、一部仕様変更することがありますのでご了承ください。								

5.3.10

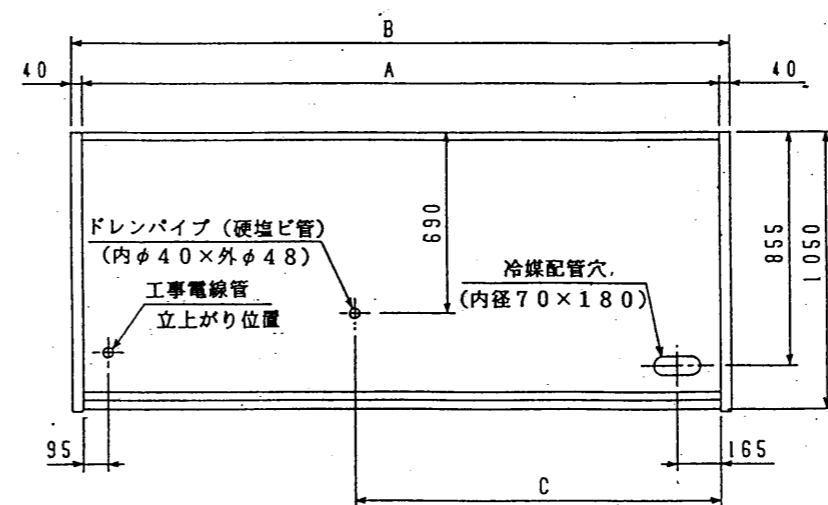
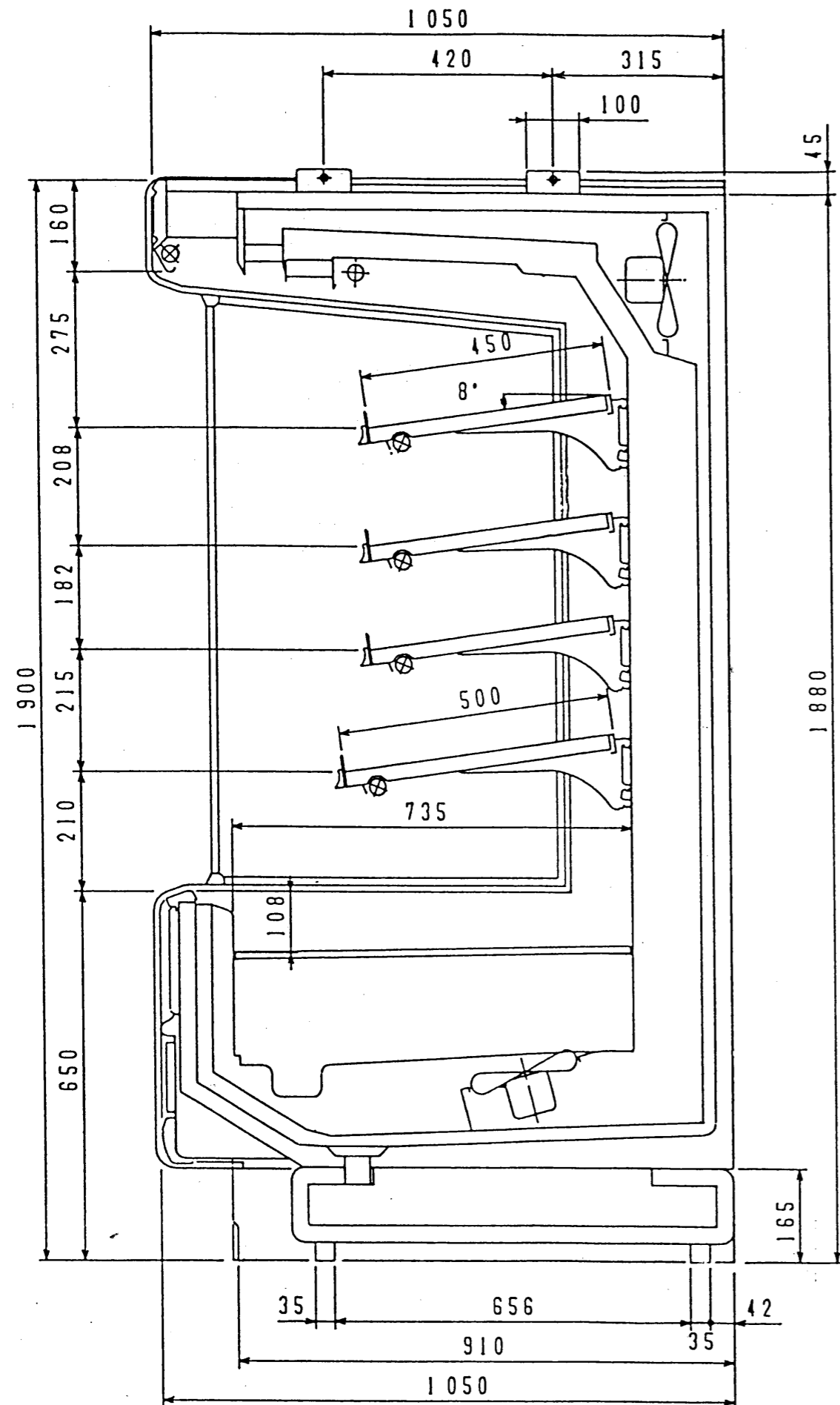
AH

K.O

TM

仕様図番	R380063	発行日	H5-3-1	図番	R480063	副番	A
------	---------	-----	--------	----	---------	----	---

5.5.18



	A	B	C
TA-LS4650B	1220	1300	840
TA-LS6650B	1830	1910	1095
TA-LS8650B	2440	2520	1400

(S=1/10)

5.3.10

AA
K.O
T.M

三菱電機株式会社

三菱オープンショーケース TA-LS65DB

図番 R380063

仕様表番 R480063

発行日 H5-3-1

図番 R380063

副番 A

5.3.10