

仕 様

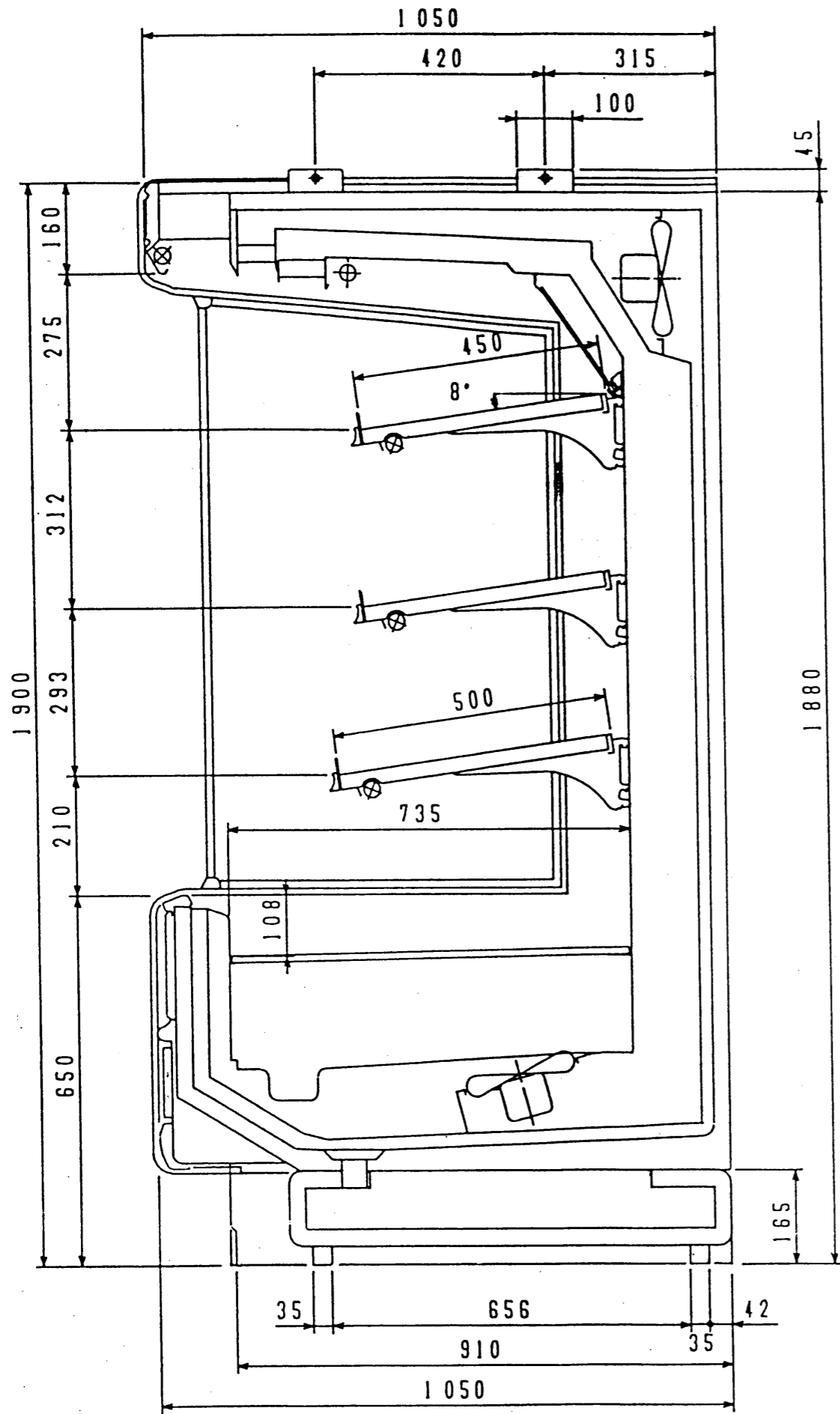
仕様表番号		H208763-02			
形 名		TA-LS465LB	TA-LS665LB	TA-LS865LB	
用 途		低温チルド食品用			
庫内温度		-15 ~ -5 °C			
外形寸法 (高さ×巾×奥行)		1900×1220×1050	1900×1830×1050	1900×2440×1050	
キャビネット	外 装	表面処理鋼板アクリル焼付塗装及びステンレスロール品			
	内 装	表面処理鋼板アクリル焼付塗装及びエポキシ粉体塗装			
	冷 却 室	FRP (ガラス繊維強化プラスチック) 成形品			
	断 熱 材	ウレタン注入発泡			
	吸 込 口	ステンレス鋼板			
	照 明 灯 (蛍光灯)	高演色性ランプ (鮮度グー) 保護管付			
		40 W × 5	(40+20) W × 2 32 W × 6	40 W × 10	
電 気 容 量 50/60 Hz 入力値	単相 100V	照 明	255 W 4.8 A	386 W 6.5 A	510 W 9.5 A
		防露ヒータ	53 W 0.5 A	92 W 0.9 A	136 W 1.4 A
		庫内送風機	93/99 W 0.93/0.99A	124/132 W 1.24/1.32A	124/132 W 1.24/1.32A
	単相 200V	防露ヒータ	140 W 0.7 A	210 W 1.1 A	280 W 1.4 A
		除霜ヒータ	200 W 1.0 A	200 W 1.0 A	200 W 1.0 A
		200V			
三相 200V					
所要冷凍能力	25°C, 60%	1640 Kcal/h	2460 Kcal/h	3280 Kcal/h	
	27°C, 60%	1850 Kcal/h	2770 Kcal/h	3690 Kcal/h	
使用冷媒 (蒸発温度)		R-22 (ET -30°C)			
除 霜 方 式		ホットガス除霜方式			
接続管 口 径	冷媒入口管	9.53mm			
	冷媒出口管	19.05mm			
	ドレン管	内径40mm × 外径48mm (硬塩ビ管)			
冷 却 器		クロスフィン (強制通風式)			
冷 媒 制 御		温度式自動膨脹弁 (外均式)			
電 源 接 続 方 式		端子盤接続方式			
庫内温度制御					
展 示 面 積		2.61 m ²	3.91 m ²	5.21 m ²	
有 効 内 容 積		710 ℓ	1360 ℓ	1820 ℓ	
製品重量 (側板含まず)		186 kg	289 kg	357 kg	
ご注意事項 1. 周囲条件: 温度25°C、湿度60% (27°C, 60%)、風速0.2m/s以下。 2. 側板はオプション品となります。(本図は切込側板を示しております) 3. 陳列棚巾は6尺ケースは3尺巾、4尺及び8尺ケースは4尺巾です。 4. 仕様向上の為、一部仕様変更することがありますのでご了承ください。					

5.3.10

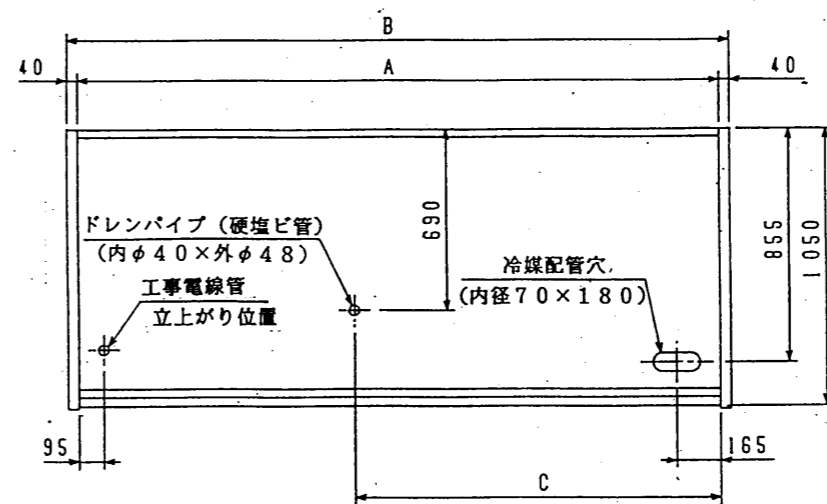
AH
K0
TM

仕 様 図 番	R380064	発 行 日	H5-3-1	図 番	R480064	副 番	A
------------------	---------	-------------	--------	--------	---------	--------	---

5.3.10



(S=1/10)



	A	B	C
TA-LS465LB	1220	1300	840
TA-LS665LB	1830	1910	1095
TA-LS865LB	2440	2520	1400

5.3.10

AH
K.O
TM

三菱電機株式会社

三菱エアコンジョーケース TA-LS65LB

図番 R380064

仕様表番 R480064

発行日 H5-3-1

図番 R380064

副番 A

5.5.18