



仕様

形名		TA-LS465MG		TA-LS665MG		TA-LS865MG		
用途 / 庫内温度		チルド食品用 / -10 ~ -4℃						
外形寸法(高さ×巾×奥行)		1940×1220×1050		1940×1830×1050		1940×2440×1050		
キャビネット	外装	表面処理鋼板焼付塗装及びステンレスロール品						
	内装	表面処理鋼板焼付塗装及び粉体塗装						
	冷却室/断熱材	FRP(ガラス繊維強化プラスチック)成形品 / ウレタン注入発泡						
	照明灯	高演色性ランプ(鮮度グー)保護管付						
電気容量 50/60Hz 入力値	单相 200V	照明合計	226 W	1.2 A	384 W	1.9 A	452 W	2.4 A
		トップ照明	75 W	0.4 A	128 W	0.6 A	151 W	0.8 A
		棚照明	151 W	0.8 A	256 W	1.3 A	301 W	1.6 A
		防露ヒータ	99 W	0.5 A	140 W	0.7 A	187 W	0.9 A
		庫内送風機	93/99 W	0.5 A	124/132 W	0.7 A	124/132 W	0.7 A
	三相 200V	電磁弁	7 W	0.04 A	7 W	0.04 A	7 W	0.04 A
		除霜ヒータ	1800 W	5.2 A	2700 W	7.8 A	3600 W	10.4 A
		※補助ヒータ	500 W	2.5 A	620 W	3.1 A	760 W	3.8 A
		※ダクトヒータ	140 W	0.7 A	210 W	1.1 A	280 W	1.4 A
		※ 補助ヒータ及びダクトヒータは单相200Vヒータを三相200V電源に接続しています。						
所要冷凍能力		W	(Kcal/h)	W	(Kcal/h)	W	(Kcal/h)	
	25℃ 60%	2,270	(1,950)	3,210	(2,760)	4,260	(3,660)	
	27℃ 70%	2,740	(2,360)	3,870	(3,330)	5,150	(4,430)	
使用冷媒(蒸発温度)	R-22 (ET-30℃)							
除霜方式	ヒータ方式							
接続管 口径	冷媒入口管/出口管	9. 53mm/19. 05mm						
	ドレン管	内径40mm×外径48mm(硬塩ビ管)						
冷却器	クロスフィン(強制通風式)							
冷媒制御	温度式自動膨張弁							
電源接続方式	端子盤接続方式							
庫内温度制御	マイコン制御							
陳列面積	3.05 m ²		4.58 m ²		6.10 m ²			
有効内容積	940 L		1,410 L		1,880 L			
製品重量(側板含まず)	190 kg		295 kg		365 kg			
付属品	電磁弁及びストレーナー標準装備、ドレントラップ							

ご注意

1. 周囲条件: 温度25℃、湿度60% (27℃、70%) 風速0. 2m/s以下。
2. 側板はオプション品となります。(本図は切込側板を示しております。)
3. 陳列棚巾は4尺、8尺、12尺ケースは4尺巾です。6尺、9尺、12尺(3)ケースは3尺巾となります。
4. 仕様向上の為、一部仕様変更することがありますのでご了承ください。

2000.10.12

Z.I

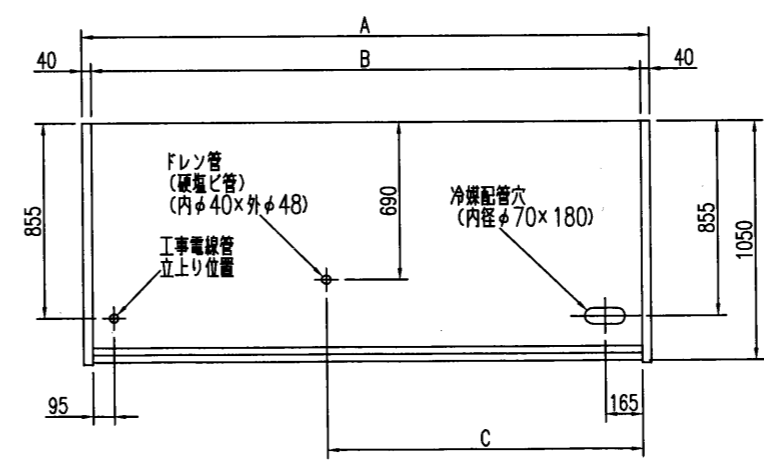
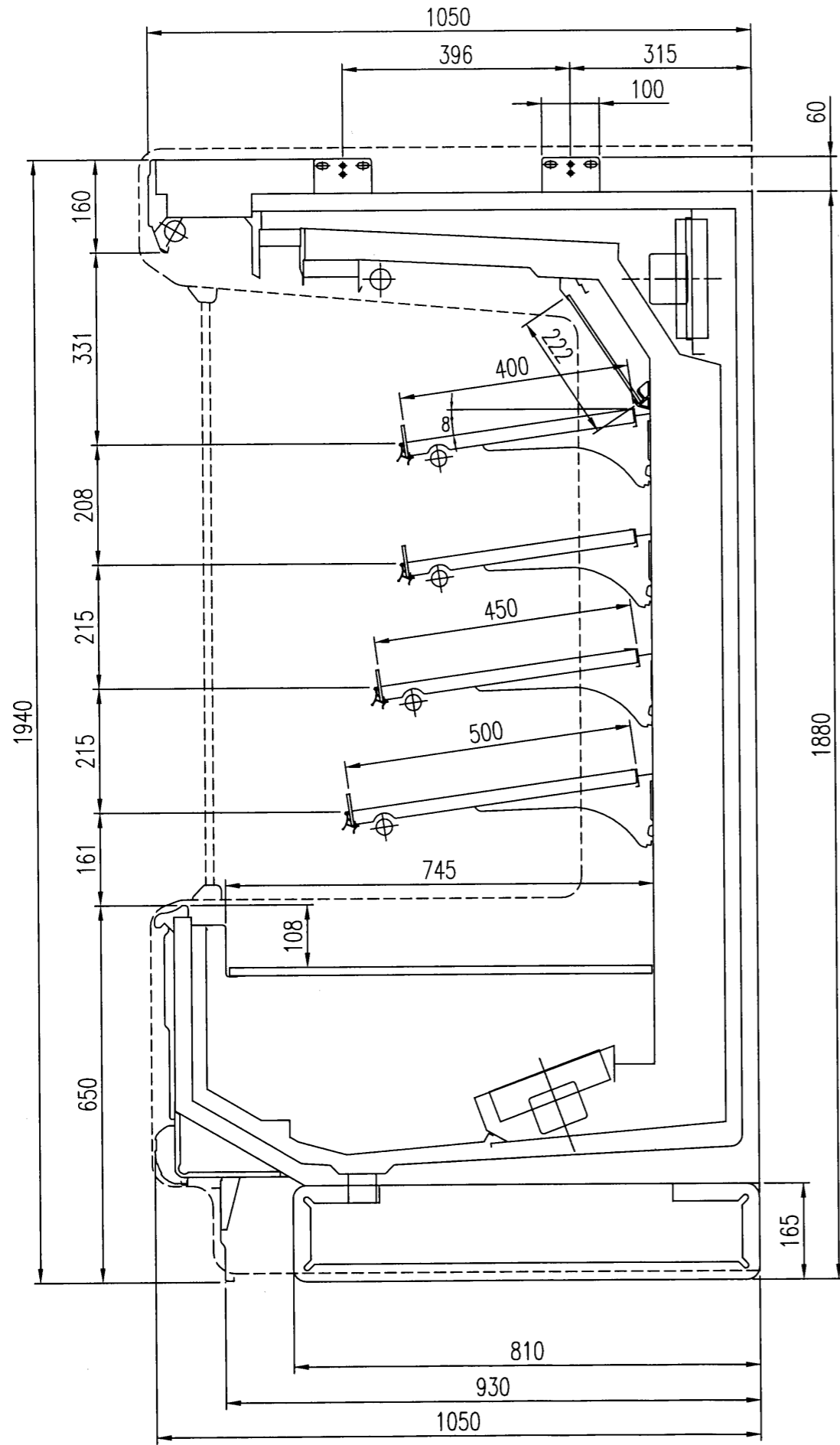
T.M

Y.A

仕様図番	R380901	発行日	98-11-25	図番	R480901	副番	A
------	---------	-----	----------	----	---------	----	---

99.1.19

TS
TM
TY



	A	B	C
TA-LS465MG	1300	1220	840
TA-LS665MG	1910	1830	1095
TA-LS865MG	2520	2440	1400

(S=1/10)